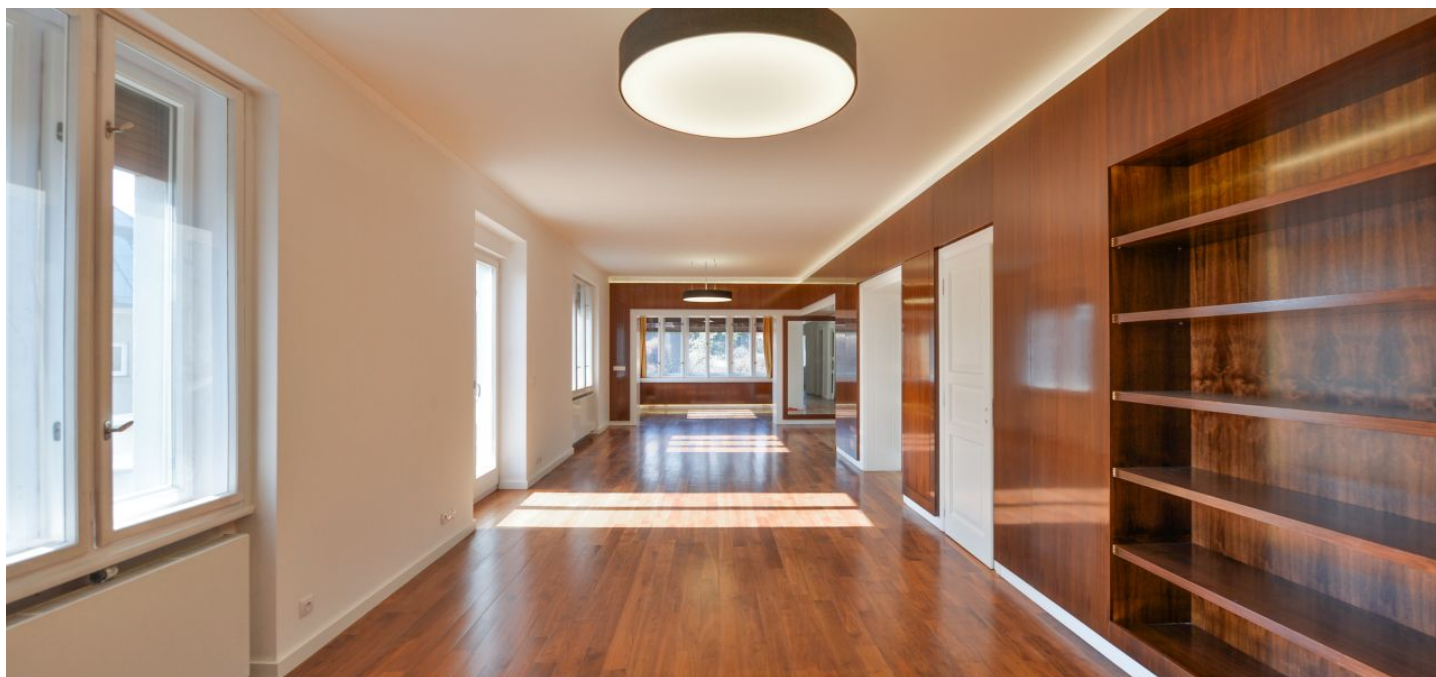




Rodinný dům 6+1

533 m², Praha 6, Dejvice, Na Kuthence

Pronajato





Rodinný dům 6+1

533 m², Praha 6, Dejvice, Na Kuthence

Pronajato

Celková plocha	533 m²
Pozemek	1 076 m²
Zastavěná plocha	190 m²
Zahrada	886 m²
Podlahová plocha	500 m²
Balkón	8 m²
Terasa	25 m²
Parkování	Garáž pro dva vozy.
Garáž	Ano
Sklep	Ano
PENB	G
Referenční číslo	9969
K dispozici od	Ihned

Kompletně zrenovovaná třípodlažní vila z 30. let s velkou zahradou, situovaná v klidné prestižní rezidenční čtvrti Hanspaulka. Vyhledávaná lokalita v sousedství Šáreckého údolí s rychlým spojením do centra, na letiště a do četných mezinárodních škol. V blízkém dosahu stanic metra Bořislavka a Dejvická s plnou občanskou vybaveností v okolí.

V přízemí domu se nachází 3 ložnice, pracovna, **šatna**, prádelna, koupelna a vstup na zahradu. První patro je navrženo jako hlavní patro a je zde obývací pokoj, jídelna, plně vybavená kuchyň, ložnice pro hosty a koupelna. V druhém patře je umístěna hlavní ložnice, společenská místnost, která může sloužit jako další ložnice, velká koupelna a prostorná **terasa**.

Masivní dřevěné podlahy a schodiště, množství oken, vzdušné prostorné místnosti. Vila dále nabízí kancelář/pracovnu v suterénu, úložný prostor a **vinný sklep**. K dispozici je **garáž pro 2 vozy**. Poplatky za spotřebu energií se hradí zvlášť. Volné od října 2020.

