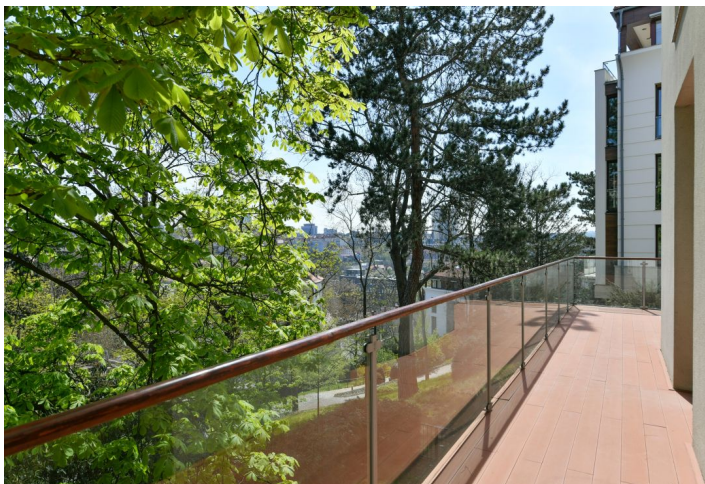


## Byt 5+1

Pronajato

190 m<sup>2</sup>, Praha 2, Vinohrady, Americká



## Byt 5+1

Pronajato

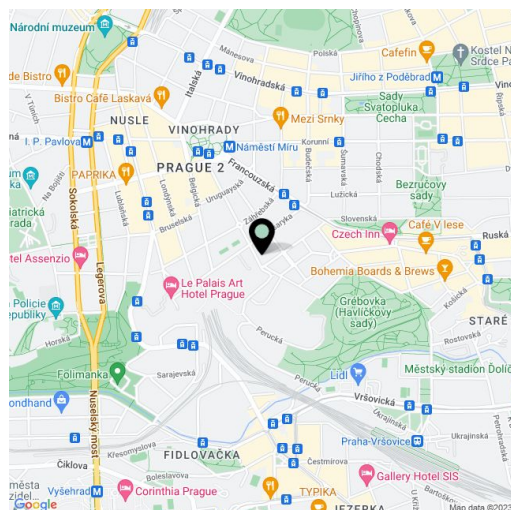
190 m<sup>2</sup>, Praha 2, Vinohrady, Americká

Celková plocha	215 m <sup>2</sup>
Podlahová plocha*	190 m <sup>2</sup>
Terasa	25 m <sup>2</sup>
Zahrada	110 m <sup>2</sup>
Parkování	2 garážová stání v ceně nájmu.
Garáž	Ano
Sklep	-
PENB	G
Referenční číslo	9725
K dispozici od	Ihned

Kvalitní pronájem v centru Prahy. Nadstandardní byt s privátní oplocenou zahrádkou (110 m<sup>2</sup>), terasou (25 m<sup>2</sup>), 4 ložnicemi a 3 koupelnami, situovaný v 1. patře uzavřeného rezidenčního komplexu se vzrostlou zahradou a podzemním parkováním. Klidná vyhledávaná lokalita nedaleko Havlíčkových sadů, tři bloky od náměstí Míru - stanice metra a zastávky tramvají.

Interiér tvoří prostorný obývací pokoj s jídelnou a plně vybavená samostatná kuchyň, hlavní ložnice s šatnou a koupelnou (vana, sprchový kout), ložnice s koupelnou (sprchový kout), další dvě ložnice, koupelna (vana), prádelní komora, toaleta pro hosty a vstupní hala s vestavěnými skříněmi. Obývací pokoj, kuchyň a hlavní ložnice mají vstupy na hlavní terasu. Z hlavní terasy vedou schůdky dolů do zahrádky s další, menší terasou.

K dalšímu vybavení patří parkety a dlažba, bezpečnostní dveře a rolety, vestavěné skříně ve všech ložnicích, alarm, pračka, sušička, myčka, mikrovlnná trouba, dvě lednice, dva mrazáky a sklepní kóje. **Dvě garážová stání** v ceně nájmu. Poplatky za společné služby a zálohy na spotřebu energií 14.000 Kč/měs. K dispozici od poloviny července 2022, možná dříve.



\* Výměra jednotky dle občanského zákoníku.

Plocha je tvořena součtem celé plochy jednotky a ohraničená obvodovými zdmi.

# Byt 5+1

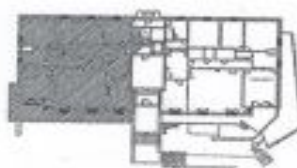
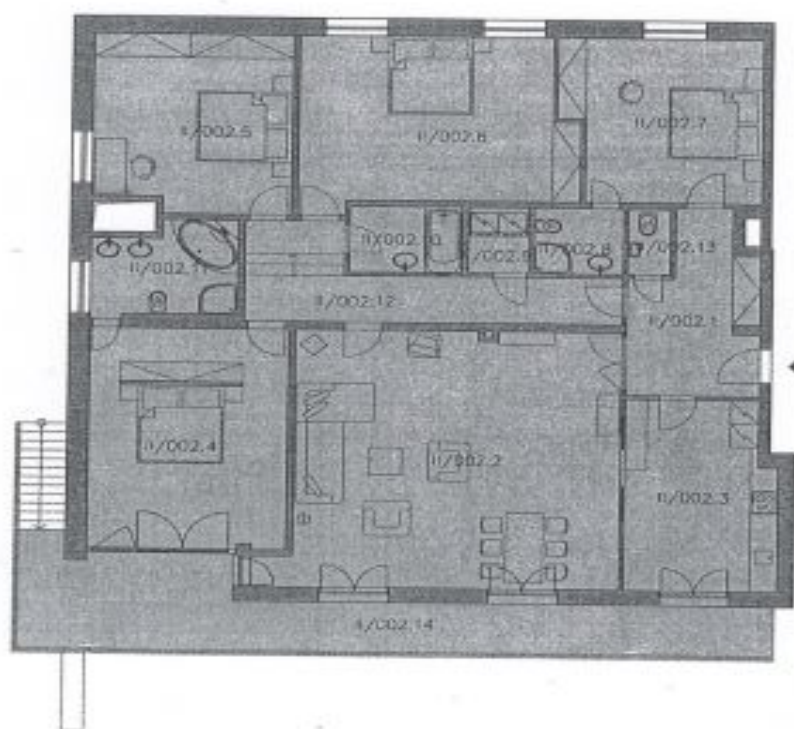
190 m<sup>2</sup>, Praha 2, Vinohrady, Americká

Pronajato

M 1:150



TYTO VÝKRESY SLUŽÍ POUZE K INFORMATIVNÍM ÚČELŮM  
THESE PLANS ARE FOR INFORMATION PURPOSES ONLY



11/002.1	HALA / HALL	30,90
11/002.2	OBÝVACÍ POKOJ / LIVING ROOM	47,40
11/002.3	KUCHYŇ / KITCHEN	15,40
11/002.4	LOŽNICE / BEDROOM	23,90
11/002.5	LOŽNICE / BEDROOM	18,20
11/002.6	LOŽNICE / BEDROOM	25,20
11/002.7	LOŽNICE / GUESTROOM	17,40
11/002.8	KOUPELNA / BATHROOM	3,00
11/002.9	KOMORA / CHAMBER	2,10
11/002.10	KOUPELNA / BATHROOM	3,90
11/002.11	KOUPELNA / BATHROOM	7,00
11/002.12	CHODBA / CORRIDOR	12,40
11/002.13	WC	1,50
11/002.14	BALKÓN	28,90
11/002	CELKEM / TOTAL	218,20