



## Rodinný dům 7+kk

250 m<sup>2</sup>, Praha 6, Nebušice

Pronajato





## Rodinný dům 7+kk

250 m<sup>2</sup>, Praha 6, Nebušice

Pronajato

Pozemek	1 293 m <sup>2</sup>
Zastavěná plocha	201 m <sup>2</sup>
Zahrada	1 092 m <sup>2</sup>
Parkování	Garáž pro dva vozy.
Garáž	Ano
Sklep	-
PENB	G
Referenční číslo	9711
K dispozici od	lhned

**Nezařízený rodinný dům s venkovním bazénem a upravenou zahradou v klidné rezidenční lokalitě v Praze 6 v sousedství Šáreckého údolí. Dům se nachází v pěším dosahu mezinárodní školy ISP, v rychlém dosahu letiště, metra a centra města.**

Dům nabízí 6 ložnic a 3 koupelny. V přízemí se nachází prostorný obývací pokoj s krbem, jídelním prostorem s vstupy na terasu a zahradu (70 m<sup>2</sup>), plně vybavená otevřená kuchyň, koupelna (sprchový kout, toaleta), prádelna, komora, vstupní hala a přístup do garáže. V patře je umístěno 6 samostatných ložnic, 2 balkony, 2 koupelny s toaletou (vana / sprchový kout) a hala.

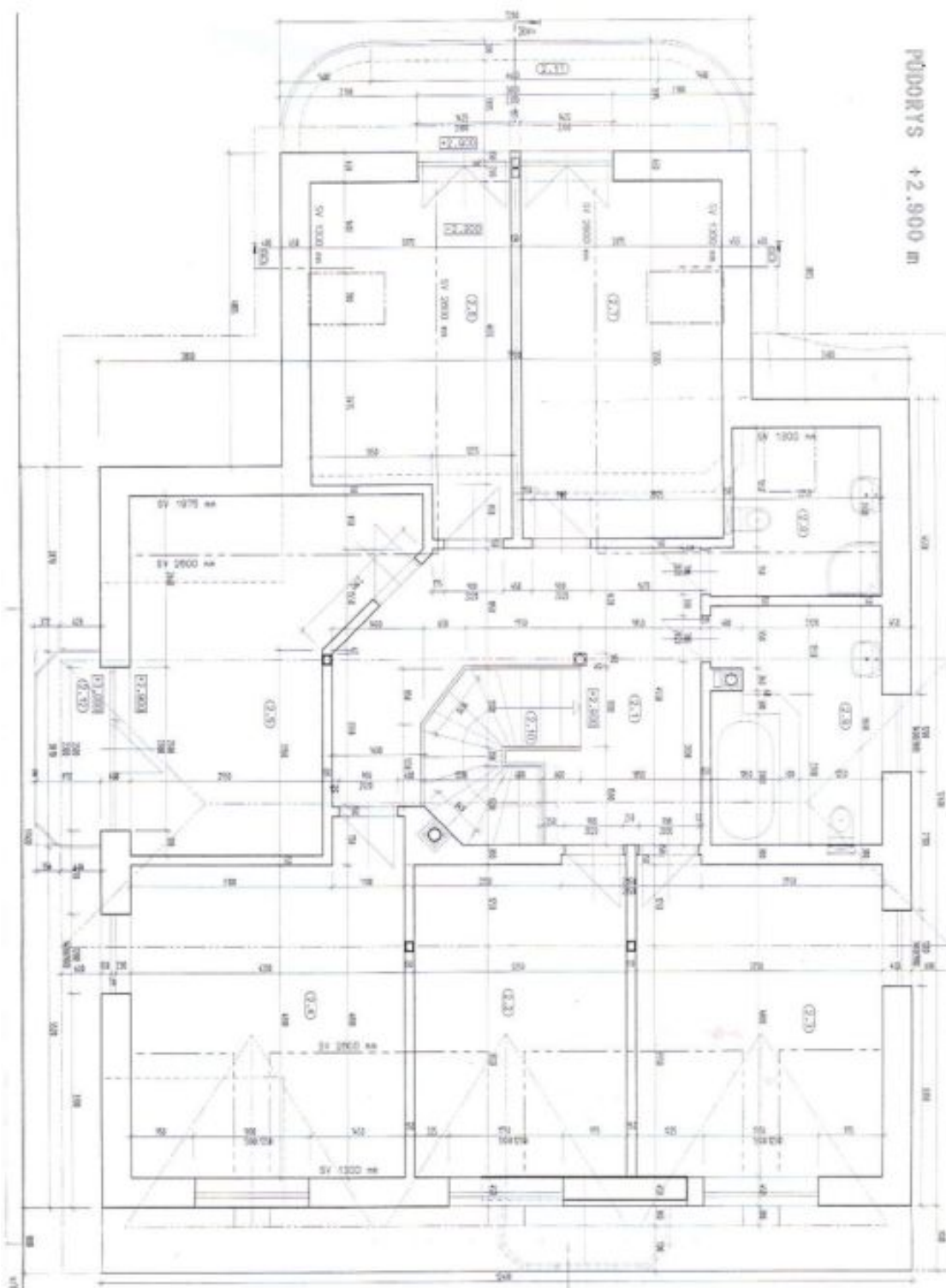
Dřevěné podlahy dlažba, vestavěné skříně, žaluzie, sítě proti hmyzu, satelitní připojení, alarm, úložný prostor v podkroví. Garáž pro dva vozy. Záloha na spotřebu energií 12.000 Kč měsíčně. Dům je nabízen nezařízený a je volný od července 2022.



# Rodinný dům 7+kk

250 m², Praha 6, Nebušice

Pronajato







# Rodinný dům 7+kk

250 m<sup>2</sup>, Praha 6, Nebužice

Pronajato

