



Byt 6+kk

170 m², Praha 6, Břevnov, Fastrova

Pronajato





Byt 6+kk

170 m², Praha 6, Břevnov, Fastrova

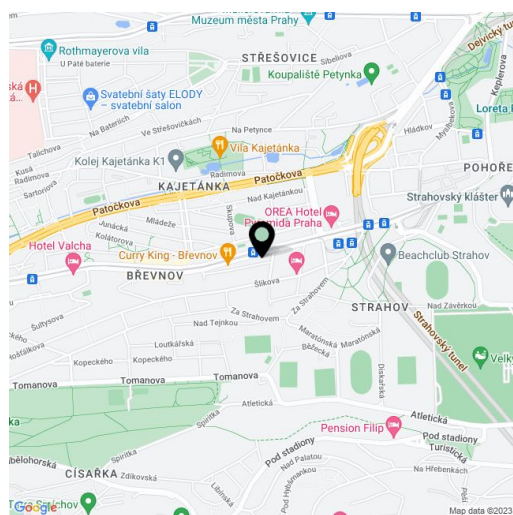
Pronajato

Celková plocha	170 m ²
Parkování	Garáž pro dva vozy.
Garáž	Ano
Sklep	-
PENB	G
Referenční číslo	966
K dispozici od	Ihned

Kompletně zrenovovaný slunný podkrovní mezonet ve 3. patře nově zrekonstruovaného řadového domu se společnou zahradou v tiché ulici v Praze Břevnově v blízkém dosahu Pražského hradu a parku Ladronka, s rychlým spojením k metru, do centra, na letiště a do mezinárodních škol. Atraktivní rezidenční lokalita s kompletní občanskou vybaveností včetně škol, sportovišť, obchodů a restaurací.

Byt nabízí celkem 5 ložnic a 2 koupelny. Ve spodním patře bytu se nachází prostorný obývací pokoj s plně vybavenou kuchyní, ložnice pro hosty, koupelna se sprchovým koutem a toaletou a vstupní chodba. V horním patře jsou umístěny další tři ložnice s výhledem do zahrady, pracovna (příp. pátá ložnice), šatna, kompletně vybavená koupelna (dvě umyvadla, vana, sprchový kout, bidet, toaleta), prádelní komora a galerie.

Nové dřevěné podlahy, krbová kamna, plynové vytápění, myčka, mikrovlnná trouba, alarm, domácí vrátný. Prostorná garáž pro dva vozy. Bez výtahu. Poplatky za společné služby a spotřebu energií se hradí zvlášť.



* Výměra jednotky dle občanského zákoníku.

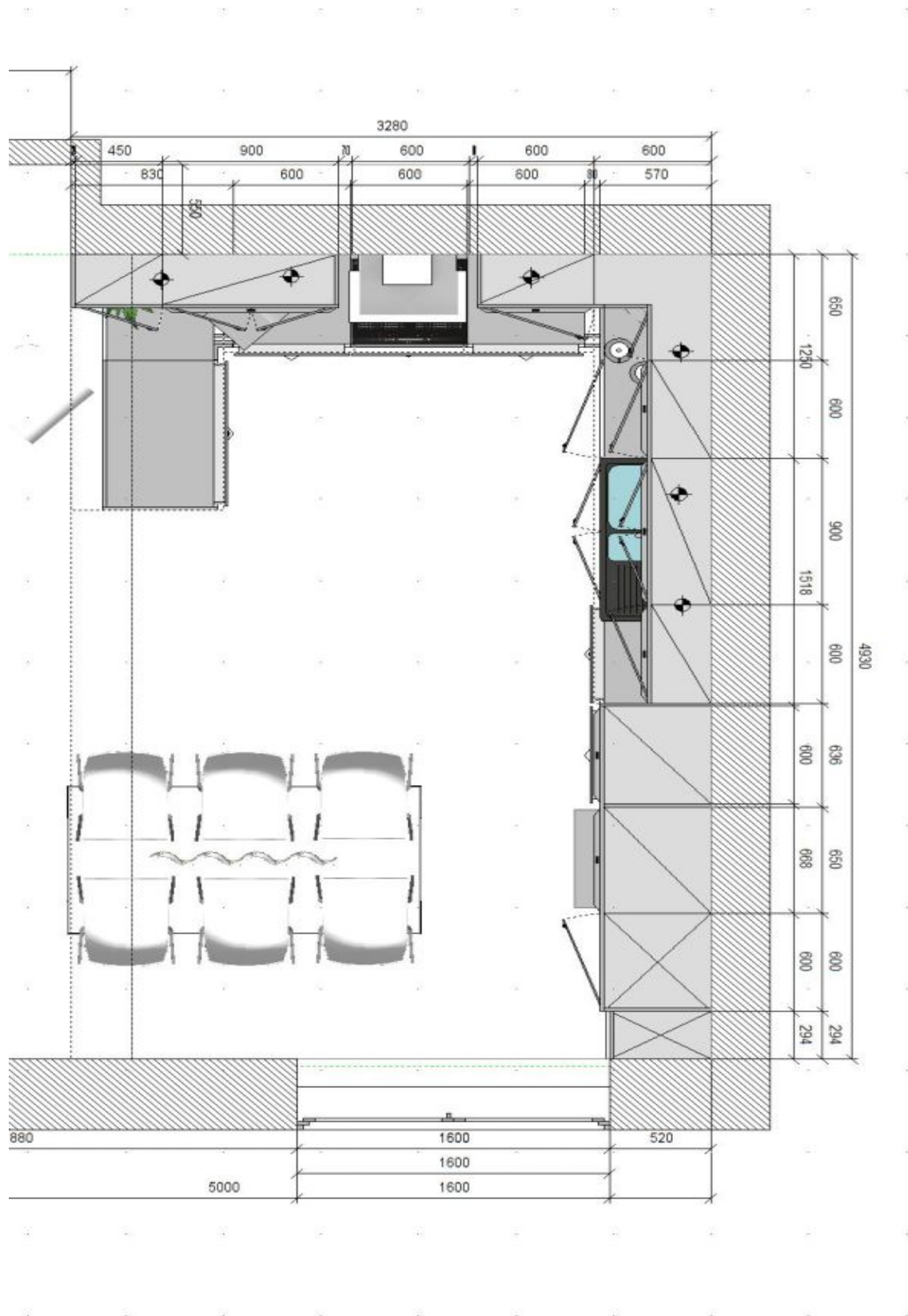
Plocha je tvořena součtem celé plochy jednotky a ohraničená obvodovými zdmi.



Byt 6+kk

170 m², Praha 6, Břevnov, Fastrova

Pronajato

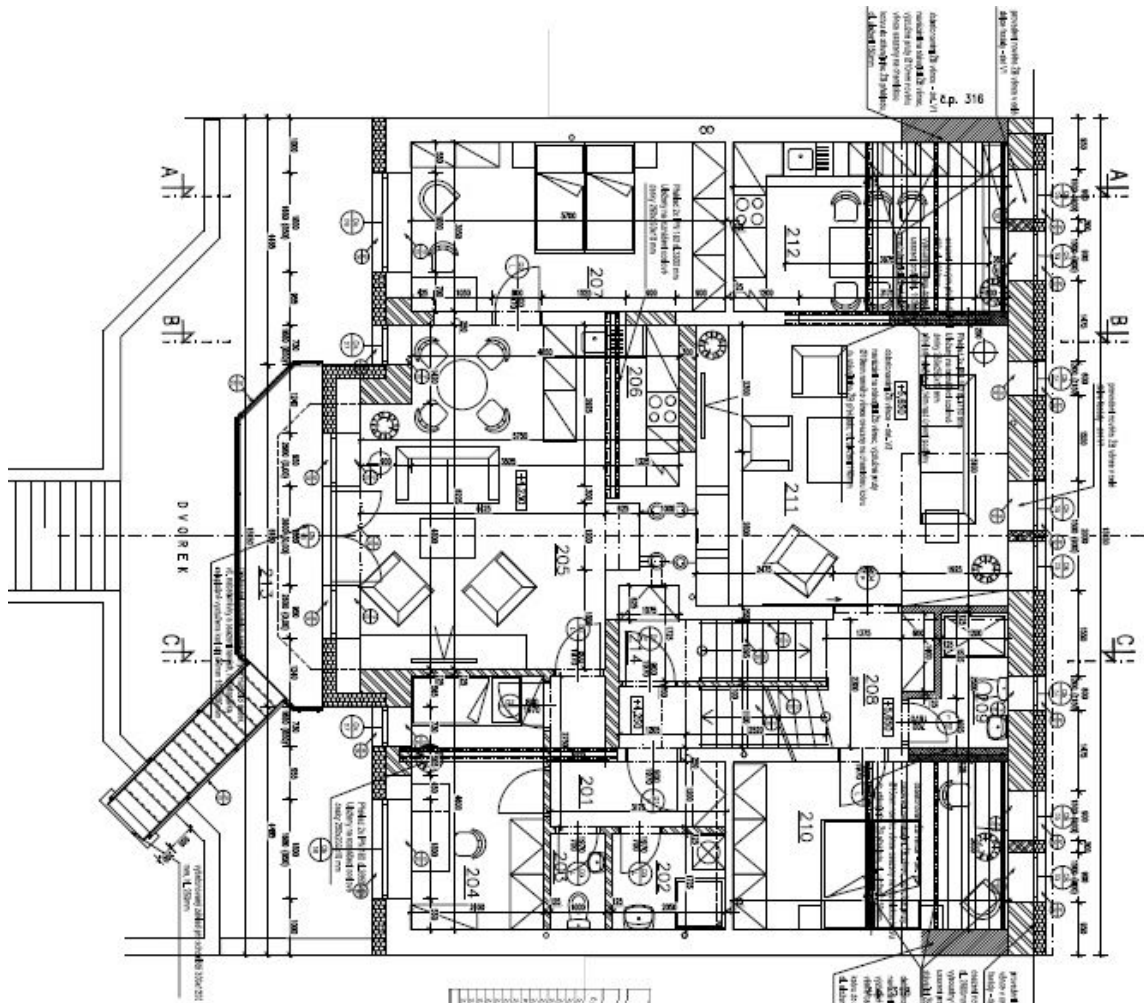




Byt 6+kk

170 m², Praha 6, Břevnov, Fastrova

Pronajato



LEGENDA MÍSTNOST 2.MP

Číslo	Popis	Symbol	Upraveno
1	Nová koupelna Poutkem 3 P+D	[Symbol]	2024
2	Nová koupelna Poutkem 11 S P+D	[Symbol]	2024
3	Nová koupelna Poutkem 14 P+D	[Symbol]	2024
4	Nová koupelna Poutkem 14 P+D	[Symbol]	2024
5	Výhled dle příj. mezi stropy dle HL 2.4.4.9 (100 x 428 x 235)cm	[Symbol]	2024
6	Dělování I/2 vlna (rozpočet na stěny)	[Symbol]	2024
7	Katodní zasklení - plastový fólie Power A = 2,041 W/m ² K, L 120 x 180cm s výhledem s výhledem sítí, perforace, permeabilní ověření	[Symbol]	2024
8	Katodní zasklení s výhledem fólie Power A = 2,041 W/m ² K, L 110 x 240cm s výhledem sítí, perforace, permeabilní ověření	[Symbol]	2024
9	Dělování střešní střešní do úrovně stropu, Poutkem 11, dle příj. 201	[Symbol]	2024
10	Keramická řídká - flocerama (1/2 díl)	[Symbol]	2024
11	Nová koupelna stropu ST - křesťanský plán, EPS na PN 100	[Symbol]	2024
12	Základní dlažba - akce na dřevěném podlaží 1. st. s výhledem na stěny a základy stěn	[Symbol]	2024

- LEGENDA**
- [Symbol] Nová koupelna Poutkem 3 P+D
 - [Symbol] Nová koupelna Poutkem 11 S P+D
 - [Symbol] Nová koupelna Poutkem 14 P+D
 - [Symbol] Nová koupelna Poutkem 14 P+D
 - [Symbol] Výhled dle příj. mezi stropy dle HL 2.4.4.9 (100 x 428 x 235)cm
 - [Symbol] Dělování I/2 vlna (rozpočet na stěny)
 - [Symbol] Katodní zasklení - plastový fólie Power A = 2,041 W/m²K, L 120 x 180cm s výhledem sítí, perforace, permeabilní ověření
 - [Symbol] Katodní zasklení s výhledem fólie Power A = 2,041 W/m²K, L 110 x 240cm s výhledem sítí, perforace, permeabilní ověření
 - [Symbol] Dělování střešní střešní do úrovně stropu, Poutkem 11, dle příj. 201
 - [Symbol] Keramická řídká - flocerama (1/2 díl)
 - [Symbol] Nová koupelna stropu ST - křesťanský plán, EPS na PN 100
 - [Symbol] Základní dlažba - akce na dřevěném podlaží 1. st. s výhledem na stěny a základy stěn

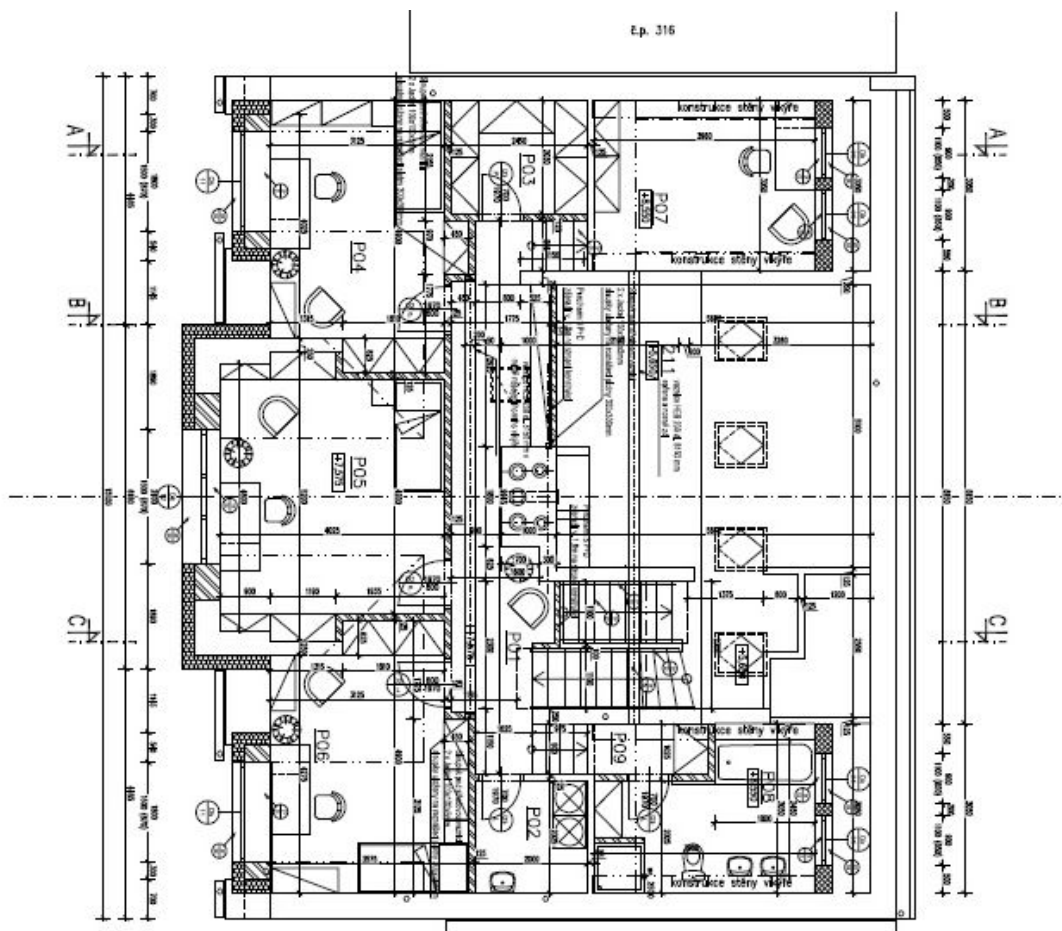




Byt 6+kk

170 m², Praha 6, Břevnov, Fastrova

Pronajato



- LEGENDA**
- 1.1 Nová konstrukce železobetonu K-P4-D
 - 1.2 Nová konstrukce železobetonu T1-S-P4-D
 - 1.3 Nová konstrukce železobetonu K-P4-D
 - 1.4 Nová konstrukce železobetonu K2-P4-D
 - 1.5 Vnější obložení stěny dřevěnou fólií FELUZ 44x2 100 x 454 x 2,88mm
 - 1.6 Dělostrojevní D20 věnce (naplněná izolací)
 - 1.7 Konstrukce zasklení v plastovém rámu (A=2,34) Vitrak 1 100-150mm sázková hmota s výplněmi sádk. pěnová, jarnozimní omítka
 - 1.8 Konstrukce zasklení v plastovém rámu (A=2,34) Vitrak 1 100-150mm sázková hmota s výplněmi sádk. pěnová, jarnozimní omítka
 - 1.9 Povrchová úprava stěn ak. úpravě křídla, Pevnost II. de. provedení ad.
 - 1.10 Konstrukce MPP - dřevostrojek (Kč. 46)
 - 1.11 Nová konstrukce stropu ST - trapezový plech EPS na PIV (B)
 - 1.12 Znímací dlažba - akustika do předsíně křídla 1. Střem na stěněch ochranné stěny



LEGENDA MÍSTNOSTI PODKROVÍ

BR - Č.3

Č.č.	Název místnosti	Prostředí	Užitková plocha	Objem	Strop	Stěny	Podlaha	Podhled	Podlaha	Strop
P.01	Obývací pokoj	10,10	10,10	1,70	1,70	1,70	1,70	1,70	1,70	1,70
P.02	Jídlo	10,10	10,10	1,70	1,70	1,70	1,70	1,70	1,70	1,70
P.03	Kuchyň	10,10	10,10	1,70	1,70	1,70	1,70	1,70	1,70	1,70
P.04	WC	10,10	10,10	1,70	1,70	1,70	1,70	1,70	1,70	1,70
P.05	Ložnice	10,10	10,10	1,70	1,70	1,70	1,70	1,70	1,70	1,70
P.06	Ložnice	10,10	10,10	1,70	1,70	1,70	1,70	1,70	1,70	1,70
P.07	Chodba	10,10	10,10	1,70	1,70	1,70	1,70	1,70	1,70	1,70
P.08	Terasa	10,10	10,10	1,70	1,70	1,70	1,70	1,70	1,70	1,70