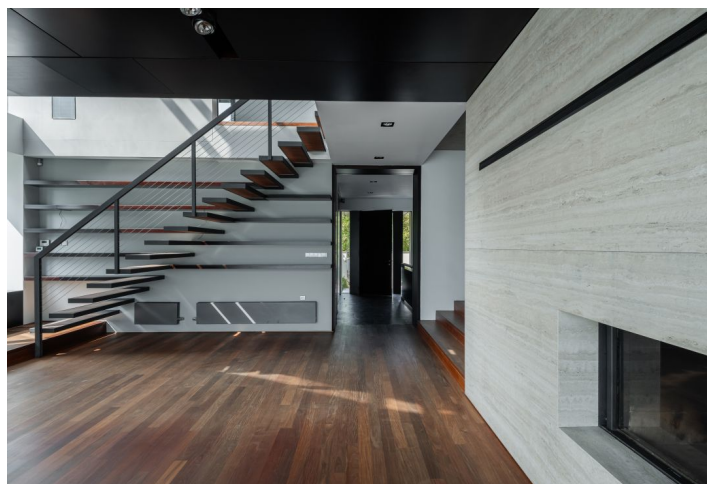




Rodinný dům 6+1

246 m², Praha 6, Břevnov, Filipíny Welsеровé

Pronajato





Rodinný dům 6+1

246 m², Praha 6, Břevnov, Filipíny Welsеровé

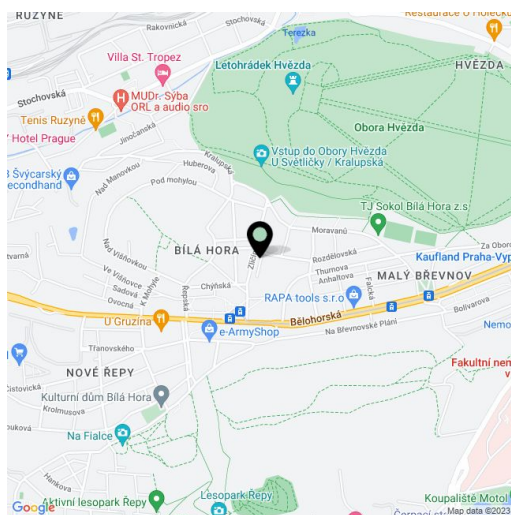
Pronajato

Celková plocha	246 m ²
Pozemek	484 m ²
Zastavěná plocha	150 m ²
Zahrada	334 m ²
Podlahová plocha	193 m ²
Terasa	30 m ²
Lodžie	23 m ²
Parkování	Garáž plus parkování na pozemku.
Garáž	Ano
Sklep	-
Poplatky za služby	Záloha na poplatky vč. energií 15.000 Kč/měs.
PENB	G
Referenční číslo	9534
K dispozici od	05.04.2025

Luxusní dům v Praze 6 na pronájem. Nezařízený rodinný dům s udržovanou zahradou a střešní terasou s výhledem na letohrádek Hvězda situovaný v klidném prostředí plném zeleně s dobrou dostupností do centra (tramvaje, autobusy). Výhodná poloha 3 min. od obory Hvězda, v blízkosti parků Ladronka a Šárka, s rychlou dostupností na letiště a do mezinárodních škol.

Dům s moderním designem nabízí 5 ložnic a 3 koupelny. V přízemí se nachází prostorný obývací pokoj s oboustranným krbem a celoprosklenou stěnou s přístupem na terasu a zahradu, plně vybavená kuchyň s jídelnou, ložnice/pracovna s vestavěnými úložnými prostory a krbem, ložnice pro hosty s koupelnou (sprcha), WC a vstupní chodba. V patře je hlavní ložnice s kompletně vybavenou koupelnou a šatnou, další dvě ložnice, třetí koupelna (sprcha, WC). V suterénu je garáž, kotelná, prádelna (možno využít jako pracovnu) a sklad.

Luxusní materiály (mramor, kámen, břidlice), dřevěné podlahy, vestavěné úložné prostory, centrální vysavač, pračka, sušička, žaluzie, alarm s napojením na PCO, solární panely, elektrická garážová vrata, automatické zavlažování. Garáž plus parkování na pozemku.

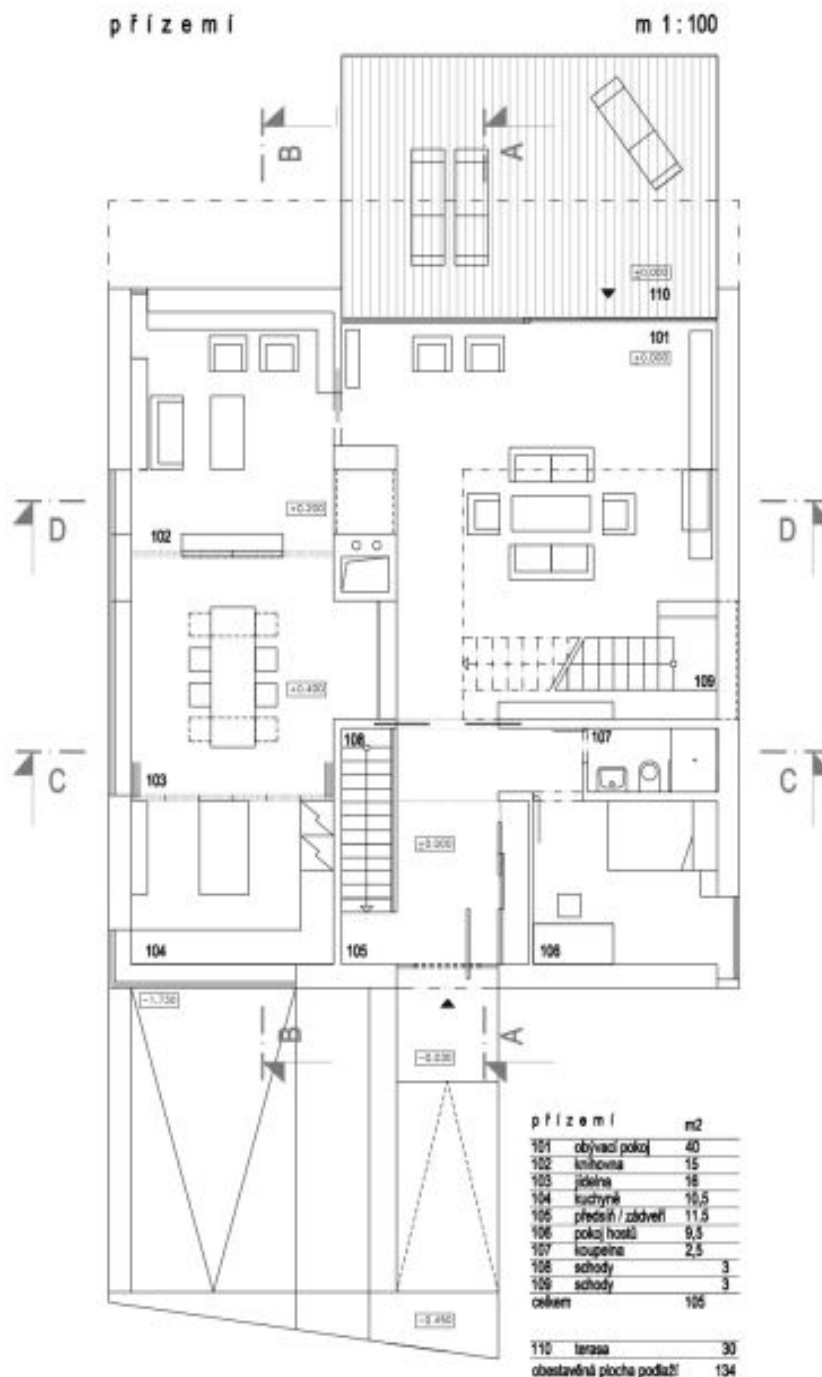




Rodinný dům 6+1

246 m², Praha 6, Břevnov, Filipíny Welsеровé

Pronajato



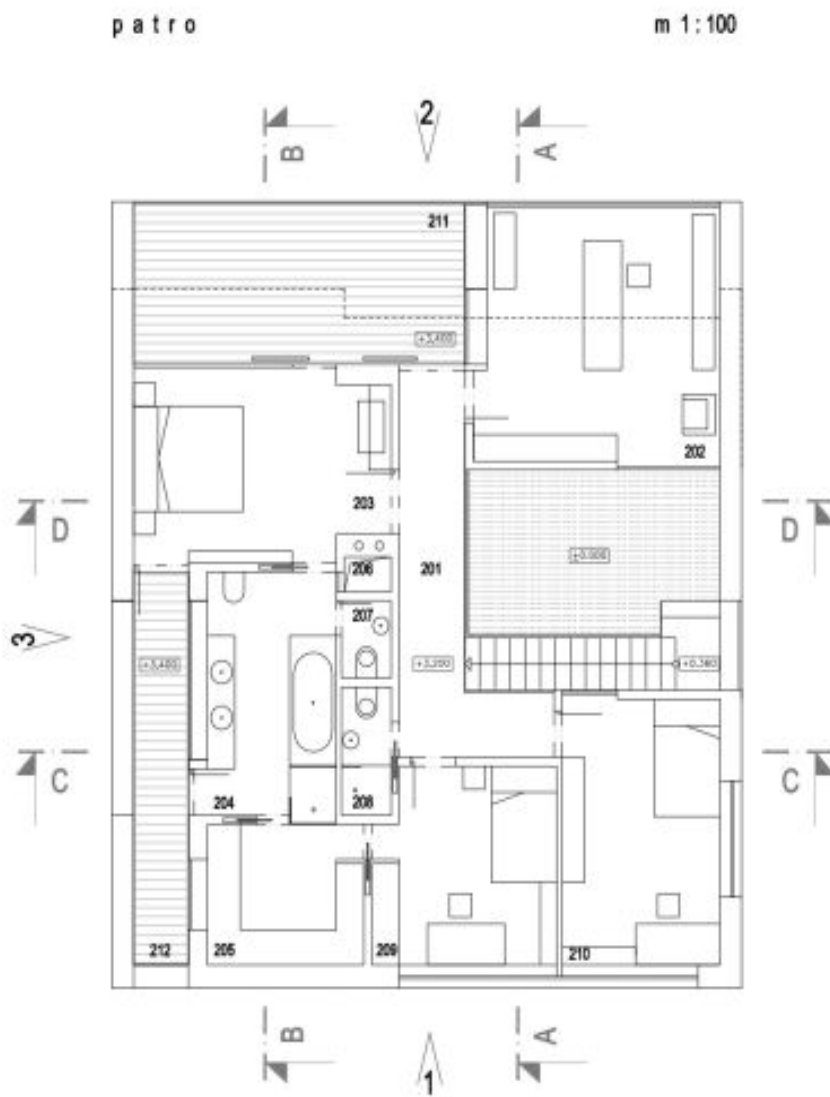
PDF created with pdfFactory Pro trial version www.pdffactory.com



Rodinný dům 6+1

246 m², Praha 6, Břevnov, Filipíny Welsarové

Pronajato



patro	m2
201	galerie 10
202	pracovna 19
203	ložnice rodičů 15
204	koupelna 10
205	ložna 6,8
206	shoz příkří 0,5
207	WC 1,2
208	koupelna 2
209	pokoř 11
210	pokoř 13
celkem	88

211	ložba 16,8
212	ložba 6,7
obestavná plocha podlaží 132	
obestavná plocha podlaží + ložba 155	

PDF created with pdfFactory Pro trial version www.pdffactory.com