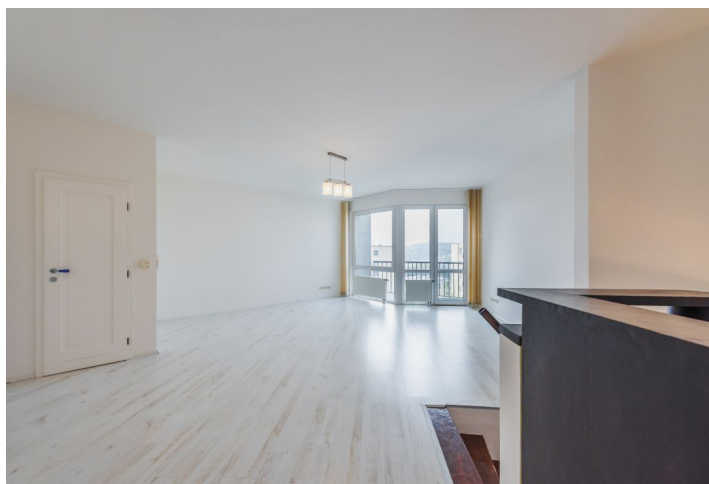




Byt 3+1

105 m², Praha 5, Smíchov, Libínská

Pronajato





Byt 3+1

105 m², Praha 5, Smíchov, Libínská

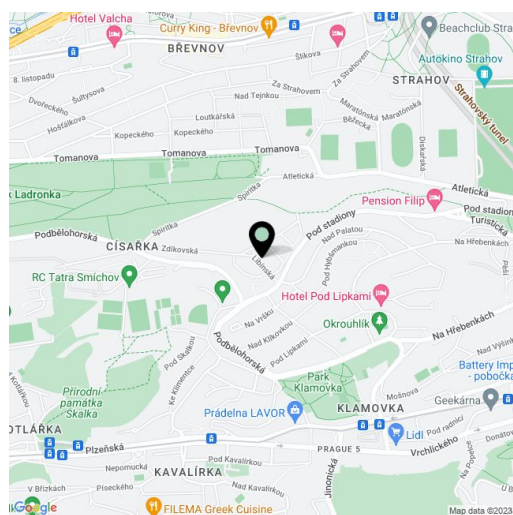
Pronajato

Celková plocha	105 m ²
Parkování	Parkování v garáži.
Garáž	Ano
Sklep	-
PENB	C
Referenční číslo	9509
K dispozici od	Ihned

Nezařízený dvouúrovňový byt s balkonem ve 2. patře řadového domu s výtahem v klidné rezidenční lokalitě s množstvím zeleně ve strahovské stráni, v blízkém dosahu francouzské mezinárodní školy a parku Ladronka. Rychlé spojení do centra, autobusové linky k metru Anděl/Dejvická.

Ve spodní úrovni bytu se nachází 1 ložnice, koupelna s masážní vanou, samostatná toaleta, šatna a vstupní chodba. V patře je otevřený obývací pokoj s balkonem, druhá ložnice, plně vybavená kuchyň a toaleta s umyvadlem.

Parkety, velkoplošná okna, žaluzie, pračka, myčka, mikrovlnná trouba, internet. Poplatky za společné služby a zálohy na spotřebu energií 4000 Kč měsíčně.



* Výměra jednotky dle občanského zákoníku.

Plocha je tvořena součtem celé plochy jednotky a ohraničená obvodovými zdmi.