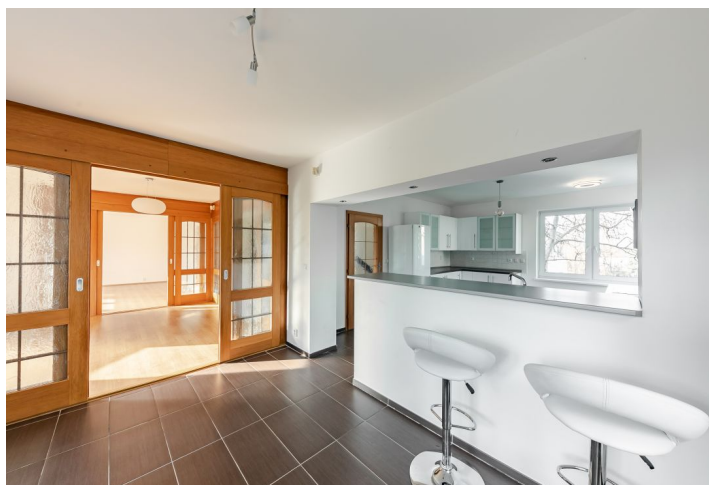
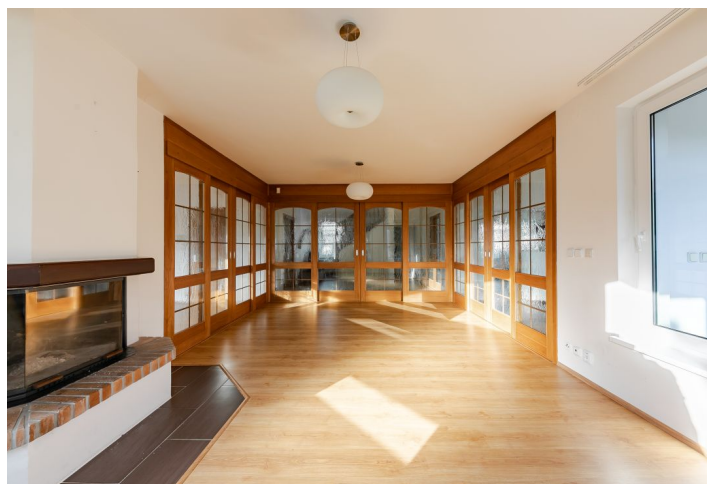




## Rodinný dům 5+1

421 m<sup>2</sup>, Praha-západ, Průhonice, Javorová

Prodáno





## Rodinný dům 5+1

421 m<sup>2</sup>, Praha-západ, Průhonice, Javorová

Prodáno

Pozemek	991 m <sup>2</sup>
Zastavěná plocha	312 m <sup>2</sup>
Zahrada	679 m <sup>2</sup>
Parkování	Garáž pro 2 auta
Garáž	Ano
Sklep	Ano
PENB	E
Referenční číslo	8816

**Velký rodinný dům se slunnou terasou stojí ve vilové čtvrti u centra obce Průhonice rozkládající se téměř na okraji Prahy. K výhodám místa patří vyhlášený Průhonický park, velká obchodně-zábavní zóna a rychlý dosah mezinárodních škol.**

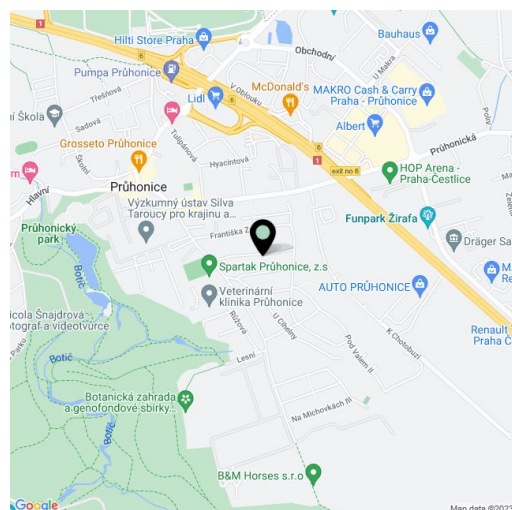
Největší plochu v přízemí zaujímá světlý obytný prostor, který lze pomocí posuvných dřevěných dveří rozdělit na dva pokoje. Tento obytný prostor je propojen s kuchyní a navazující jídelnou. Dále je zde prostorná vstupní hala se šatnou, koupelna a toaleta. Z jídelny lze vstoupit na **terasu** a po schodišti dále do **zahrady**. V patře je hlavní ložnice s en-suite koupelnou, další 3 ložnice, **2 balkony** a koupelna. Podkroví je vhodné například na dětskou hernu nebo fitness, suterén poskytuje další 2 pokoje (vhodné pro hosty či místnost na fitness), prádelnu, technickou místnost, **saunu** a garáž pro 2 auta.

V interiéru je nová kuchyně s vestavnými spotřebiči, **obývací pokoj zútulňuje krb** a podlaha z **mozaikových zámeckých parket**. Okna jsou plastová a střešní dřevěná. Zahrada je lemována vzrostlými stromy.

Lokalita v pěším dosahu Květnového náměstí s restauracemi, prodejnou potravin, poštou, bankou, lékárnou a dalšími službami, blízko je také ke vstupu do rozlehlého **Průhonického parku**, které je na seznamu **UNESCO**. 5 minut jízdy autem je vzdálena obchodně-zábavní zóna Čestlice s **aquaparkem** nebo **dendrologická zahrada**. Okolo 15 minut jízdy autem trvá cesta k několika mezinárodním školám: Open Gate, Sunny Canadian School nebo Prague British International School. Spojení s Prahou zajišťují příměstské autobusové linky ke stanici metra Opatov.

Užitná plocha 421 m<sup>2</sup>, obytná plocha 301 m<sup>2</sup>, zahrada 679 m<sup>2</sup>, pozemek 991 m<sup>2</sup>.

Kromě běžných prohlídek nemovitostí nabízíme také videoprohlídky v reálném čase přes WhatsApp, FaceTime, Messenger, Skype ad.

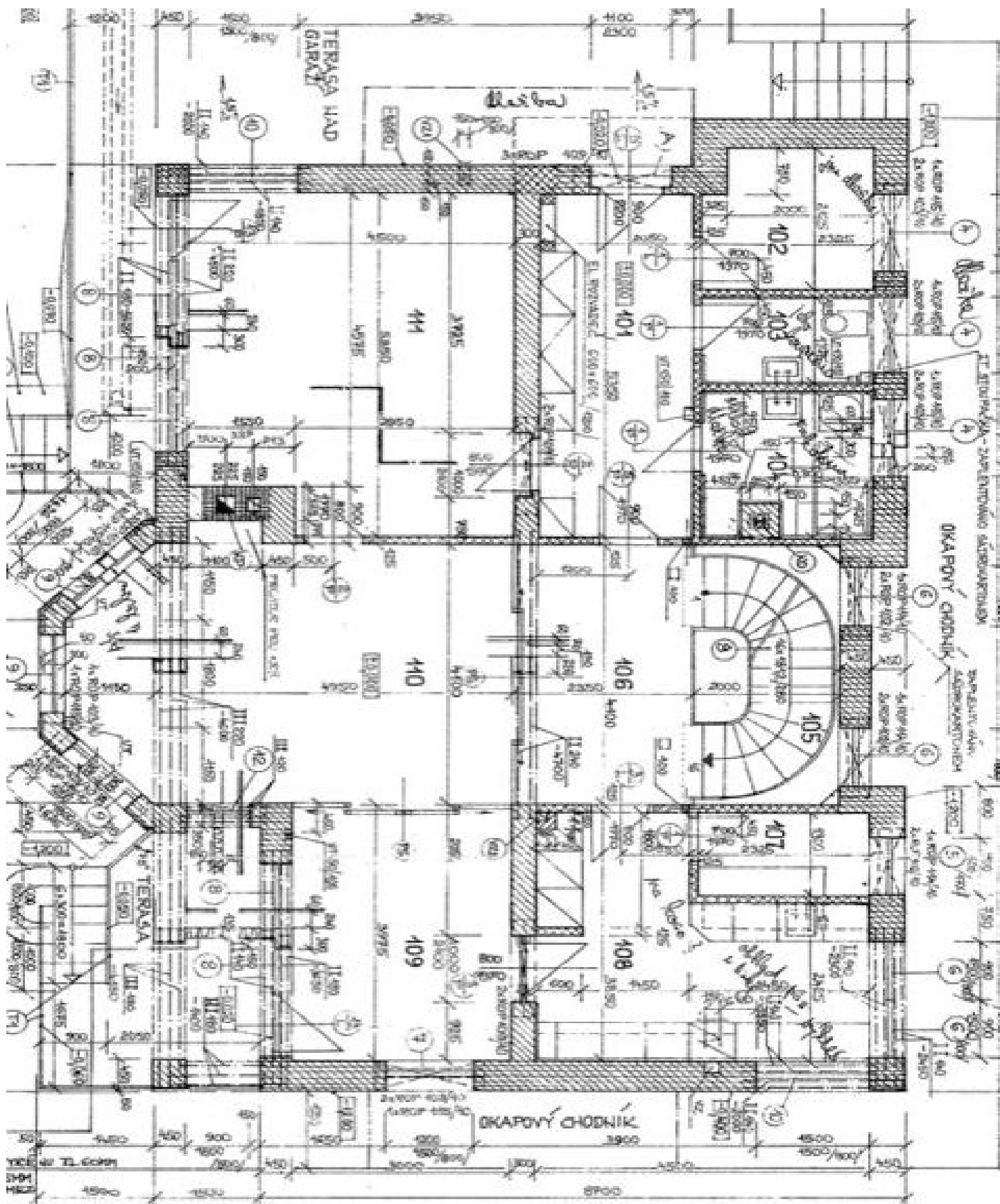




# Rodinný dům 5+1

421 m<sup>2</sup>, Praha-západ, Průhonice, Javorová

Prodáno





# Rodinný dům 5+1

421 m<sup>2</sup>, Praha-západ, Průhonice, Javorová

**Prodáno**

