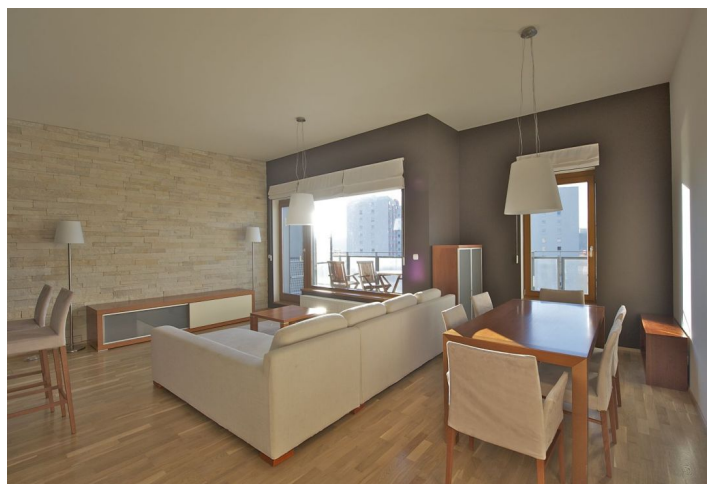
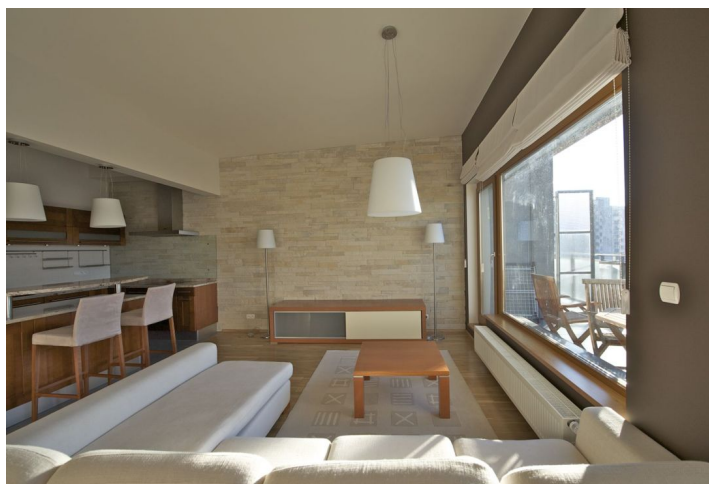




## Byt 4+kk

126 m<sup>2</sup>, Praha 6, Vokovice, Tibetská

Pronajato



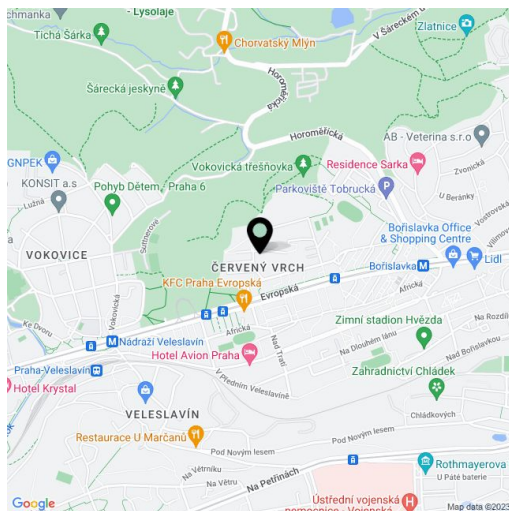
**Byt 4+kk**126 m<sup>2</sup>, Praha 6, Vokovice, Tibetská**Pronajato**

<b>Celková plocha</b>	165 m <sup>2</sup>
<b>Podlahová plocha*</b>	126 m <sup>2</sup>
<b>Terasa</b>	39 m <sup>2</sup>
<b>Parkování</b>	Parkovací stání v ceně.
<b>Sklep</b>	Ano
<b>PENB</b>	G
<b>Referenční číslo</b>	8702
<b>K dispozici od</b>	Ihned

**Kvalitní zařízený byt s 2 koupelnami, 2 terasami a krásným výhledem situovaný v 5. patře rezidenčního komplexu Terasy Červený Vrch s výtahem a podzemním parkováním.**

Interiér bytu tvoří obývací pokoj s plně vybaveným kuchyňským koutem a 24 m<sup>2</sup> terasou, 3 ložnice - jedna s 15 m<sup>2</sup> terasou, jedna s en-suite koupelnou (vana, bidet, WC) a jedna s vybavenou šatnou, dále druhá koupelna (masážní sprchový kout, WC), komora, šatna a vstupní chodba.

Dřevěné podlahy, mnoho vestavěných skříní, bezpečnostní dveře, rolety, mramorová kuchyňská pracovní deska, myčka, internet, UPC, alarm, videotelefon. Velký sklep. Parkovací stání v ceně. V těsné blízkosti Šáreckého údolí, 5 minut jízdy do mezinárodní školy ISP. Dobré spojení do centra (autobus, tramvaj). Zálohy na domovní služby a spotřebu energií cca 7.000 Kč měsíčně. K dispozici od dubna 2015.



\* Výměra jednotky dle občanského zákoníku.

Plocha je tvořena součtem celé plochy jednotky a ohraničená obvodovými zdmi.