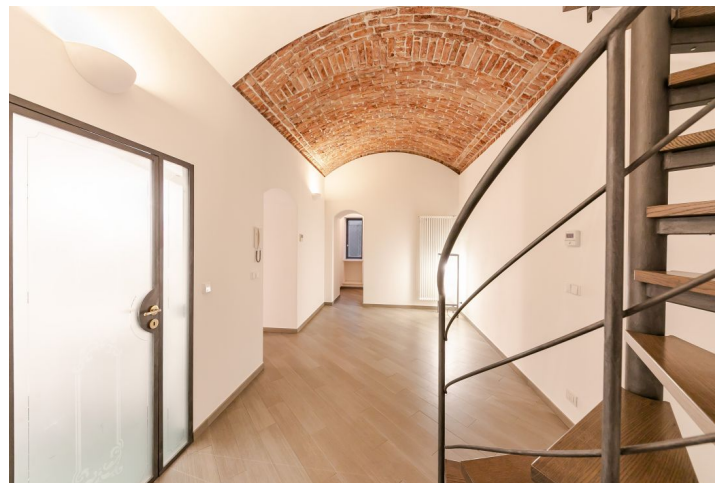




## Byt 4+1

134 m<sup>2</sup>, Praha 5, Smíchov, Hořejší nábřeží

Pronajato





## Byt 4+1

134 m<sup>2</sup>, Praha 5, Smíchov, Hořejší nábřeží

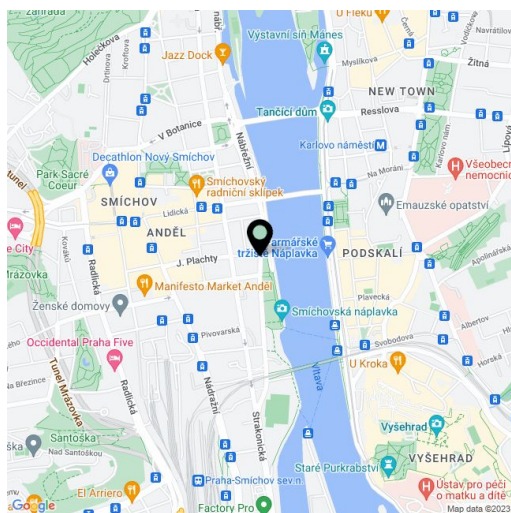
## Pronajato

Celková plocha	134 m <sup>2</sup>
Zahrada	29 m <sup>2</sup>
Parkování	-
Sklep	-
PENB	G
Referenční číslo	8575
K dispozici od	lhned

Zrekonstruovaný nezařízený atypický mezonet se 3 koupelnami, terasou a zahrádkou (29 m<sup>2</sup>) a výhledem na řeku a Emauzy situovaný v přízemí a sníženém přízemí kompletně zrenovovaného secesního domu s výtahem. Lokalita na nábřeží Vltavy, jen pár minut chůze od obchodního centra Nový Smíchov a stanice metra Anděl.

V přízemí se nachází 3 ložnice, jedna s vybavenou šatnou a vstupem na terasu, dvě s en-suite koupelnou (sprchový kout / vana, bidet, toaleta), technická místnost a velká vstupní hala. Do sníženého přízemí vede úzké točité schodiště. Zde je obývací pokoj s přístupem na zahradu, plně vybavená kuchyň, velká jídelna / hala a koupelna (sprchový kout, bidet, toaleta).

Klenuté stropy, dlažba v celém prostoru, vestavěné úložné prostory, ventilace, bezpečnostní mříže na oknech, pračka se sušičkou, myčka, plynový kotel, domácí vrátný. Poplatky za společné služby 4.000 Kč měsíčně. Plyn a elektřina se hradí zvlášť.



\* Výměra jednotky dle občanského zákoníku.

Plocha je tvořena součtem celé plochy jednotky a ohraničená obvodovými zdmi.