



## Byt 4+kk

154 m<sup>2</sup>, Praha 1, Nové Město, Vojtěšská

Pronajato





## Byt 4+kk

154 m<sup>2</sup>, Praha 1, Nové Město, Vojetěská

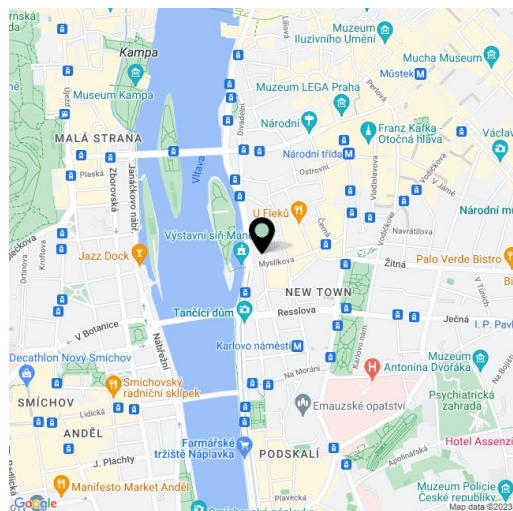
## Pronajato

Celková plocha	168 m <sup>2</sup>
Podlahová plocha*	154 m <sup>2</sup>
Terasa	14 m <sup>2</sup>
Parkování	-
Sklep	-
PENB	G
Referenční číslo	8261
K dispozici od	lhned

Kvalitně zrekonstruovaný zařízený podkrovní mezonetový byt s terasou 14 m<sup>2</sup> v částečně renovovaném klasickém činžovním domě s výtahem v klidné ulici v těsné blízkosti nábřeží Vltavy a Národního divadla.

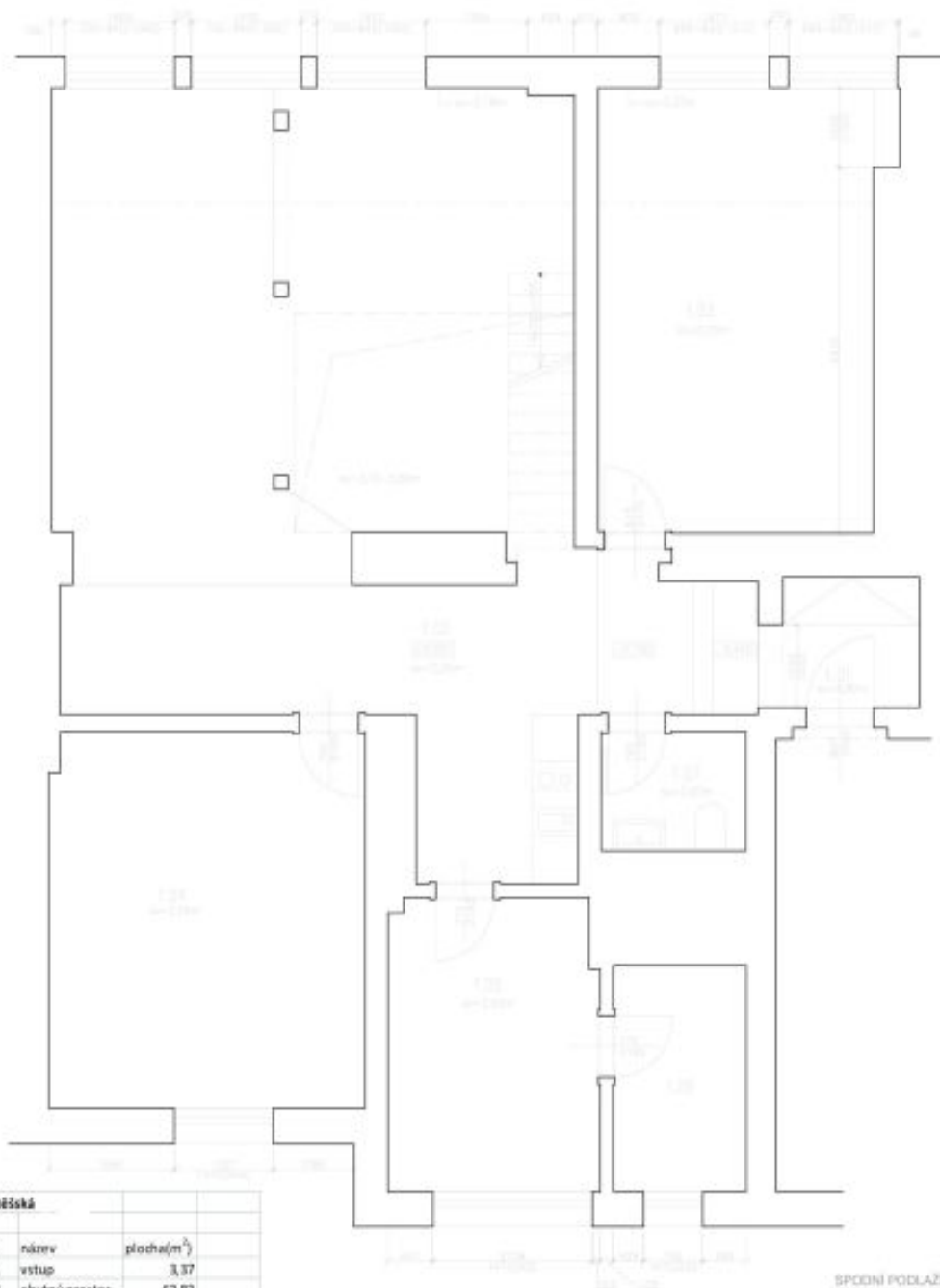
Ve spodní úrovni bytu se nachází otevřený obývací pokoj, malý moderní kuchyňský kout, 3 ložnice, jedna s pracovní/šatnou, toaleta a vstupní chodba s vestavěnými skříněmi. V patře je 1 ložnice s částečně prosklenou stěnou a vstupem na terasu s výhledem na okolní střechy historických budov, malá kuchyňka v chodbě a koupelna se sprchovým koutem a toaletou.

Klimatizace, dřevěné podlahy, bezpečnostní dveře, spotřebiče Miele (myčka, mikrovlnná trouba, kávovar), dešťová sprchová hlavice, videotelefon, satelitní TV připojení, alarm. Poplatky za služby 1000 Kč/os./měs. Spotřeba energie se hradí zvlášť.



\* Výměra jednotky dle občanského zákoníku.

Plocha je tvořena součtem celé plochy jednotky a ohraničená obvodovými zdmi.

**Byt 4+kk**154 m<sup>2</sup>, Praha 1, Nové Město, Vojtěšská**Pronajato**

Vojtěšská		
kód	název	plocha(m <sup>2</sup> )
1.01	vstup	3,37
1.02	obytný prostor	62,82
1.03	pokoj	21,12
1.04	pokoj	20,09
1.05	pokoj	10,39
1.06	šatna	5,09
1.07	toaleta	2,92
1.08	chodba	5,12
1.09	pokoj	18,24
1.10	koupelna	3,21
<b>suma</b>		<b>152,37 m<sup>2</sup></b>
terasy a balkony		
1.11	terasa	14,12 m <sup>2</sup>



# Byt 4+kk

154 m<sup>2</sup>, Praha 1, Nové Město, Vojtešská

Pronajato

Vojtešská		
kód	název	plocha(m <sup>2</sup> )
1.01	vstup	3,37
1.02	obýtný prostor	62,82
1.03	pokoj	21,12
1.04	pokoj	20,09
1.05	pokoj	20,39



HOŘTAL | PODLAŽÍ