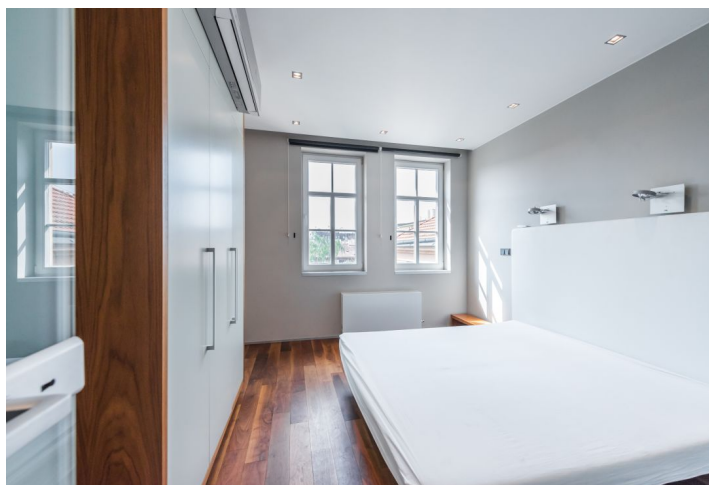




Byt 6+kk

223 m², Praha 1, Nové Město, Ve Smečkách

Pronajato





Byt 6+kk

223 m², Praha 1, Nové Město, Ve Smečkách

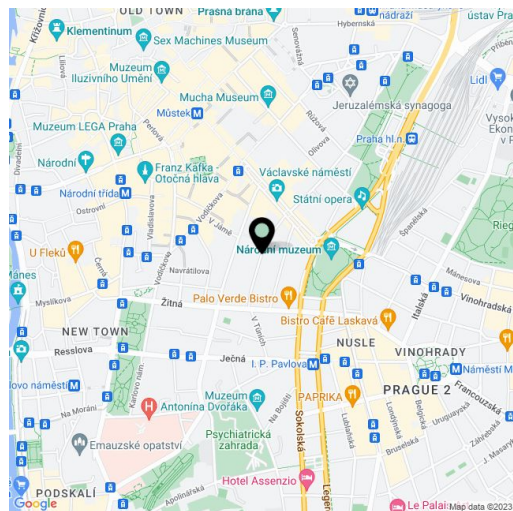
Pronajato

Celková plocha	235 m ²
Podlahová plocha*	223 m ²
Terasa	12 m ²
Parkování	-
Sklep	Ano
PENB	G
Referenční číslo	8226
K dispozici od	lhned

Pronájem nadstandardního zařízeného bytu s 5 ložnicemi a 3 koupelnami, navrženého architektonickým studiem Donlic. Tento zařízený podkrovní mezonetový byt se saunou a terasou s výhledem na Pražský hrad a Petřín se nachází v 5. patře částečně zrekonstruovaného činžovního domu bez výtahu. Budova stojí v atraktivní lokalitě v centru Prahy doslova pár kroků od Václavského náměstí s rychlým přístupem ke všem třem trasám pražského metra a plně občanské vybavenosti.

Spodní úroveň bytu tvoří obývací pokoj s jídelním prostorem a plně vybaveným kuchyňským koutem, 3 ložnice, pracovna, 2 koupelny - jedna je en-suite a kompletně vybavená a druhá má sprchový kout a toaletu, dále vybavená šatna a vstupní hala. V horním patře se nachází galerie se vstupem na terasu, 1 ložnice, koupelna se sprchovým koutem a toaletou a sauna.

Klimatizace, dřevěné podlahy, dlažba, velké množství vestavěných skříní a úložných prostor, bezpečnostní vstupní dveře, centrální vypínač, rolety, plynový kotel, pračka, sušička, myčka, mikrovlnná trouba, TV, alarm, sklep. Poplatky za společné služby a vodu: 1000 Kč/osoba/měsíc. Poplatky za spotřebu plynu a elektřiny budou převedeny na nájemce.



* Výměra jednotky dle občanského zákoníku.

Plocha je tvořena součtem celé plochy jednotky a ohraničená obvodovými zdmi.



Byt 6+kk

223 m², Praha 1, Nové Město, Ve Smečkách

Pronajato

