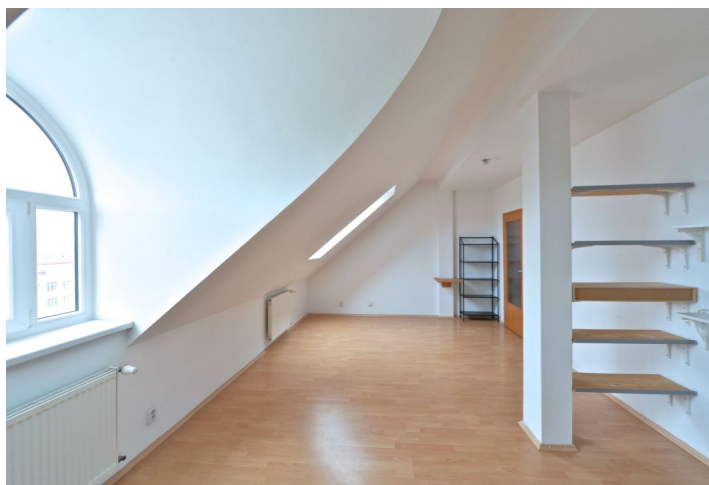




Byt 4+kk

150 m², Praha 6, Střešovice, Nad Panenskou

Pronajato





Byt 4+kk

150 m², Praha 6, Střešovice, Nad Panenskou

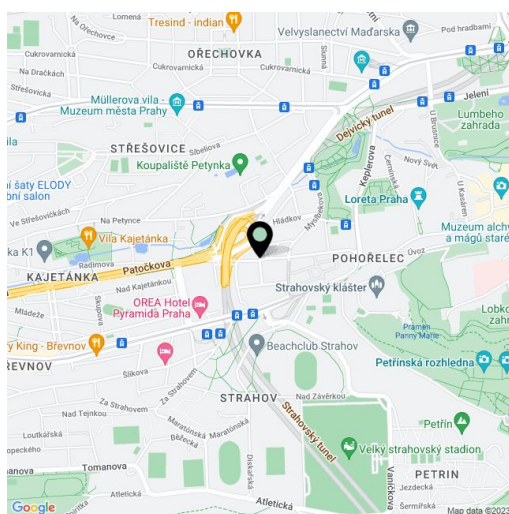
Pronajato

| | |
|------------------|--------------------|
| Celková plocha | 150 m ² |
| Parkování | - |
| Sklep | - |
| PENB | G |
| Referenční číslo | 8003 |
| K dispozici od | lhned |

Nezařízený podkrovní mezonet se zimní zahradou v 5. patře činžovního domu po kompletní rekonstrukci, s výtahem na čip. Dům se nachází v klidné čtvrti v blízkosti Pražského hradu a koupaliště Petyňka, v rychlém dosahu parku Ladronka, s tramvajovými spoji k metru a do centra.

Byt má ve spodní úrovni otevřený obývací pokoj s jídelním prostorem a plně vybavenou kuchyní se vstupem do zimní zahrady (možno částečně otevřít a užívat jako terasu), dále 1 ložnici s velkou vybavenou šatnou, koupelnu s vanou, samostatnou toaletu a předsíň. V horním patře je otevřená galerie vhodná např. pro pracovnu, 2 ložnice a koupelna se sprchovým koutem a toaletou.

Dřevěné plovoucí podlahy a dlažba, vestavěné úložné prostory, plynové etážové topení, pračka, myčka, videotelefon, alarm, satelitní připojení. Domovní služby 625 Kč/osoba/měsíc. Plyn a elektřina se převádí na nájemce.



* Výměra jednotky dle občanského zákoníku.

Plocha je tvořena součtem celé plochy jednotky a ohraničená obvodovými zdmi.