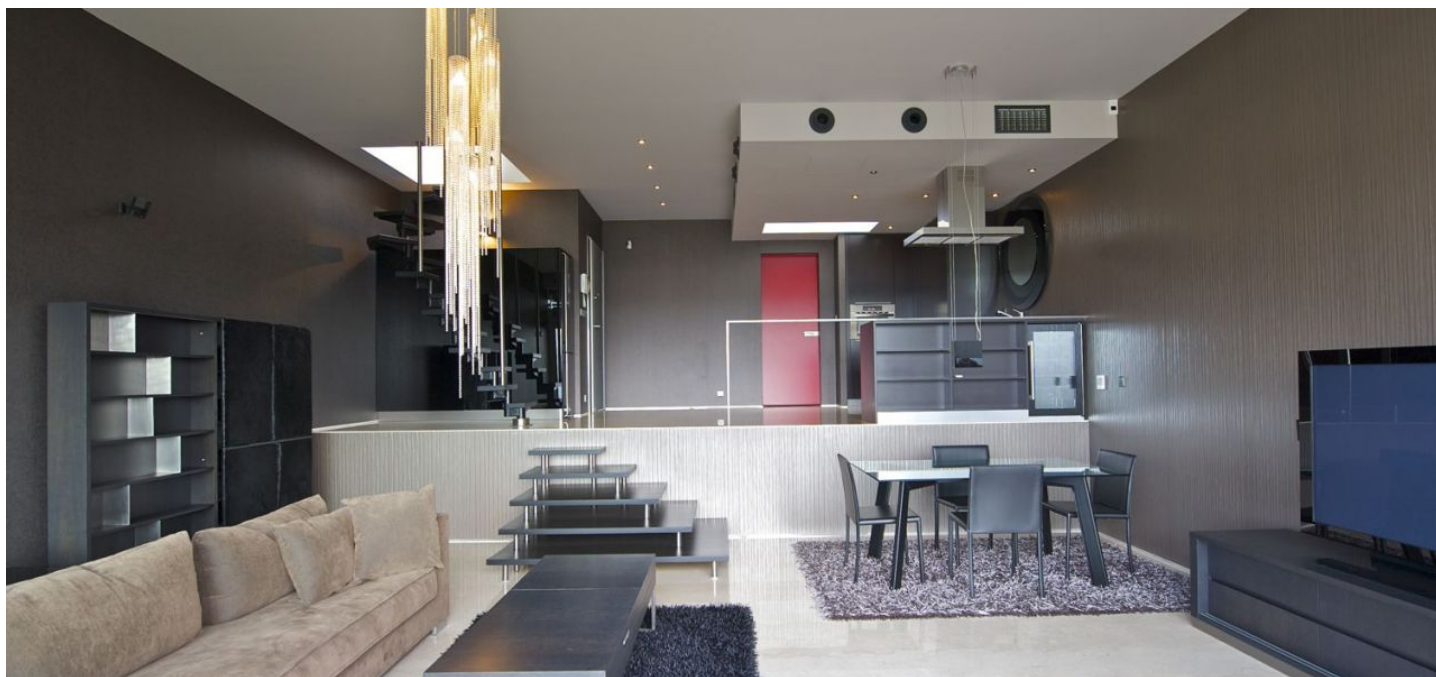




## Byt 2+kk

86 m<sup>2</sup>, Praha 6, Břevnov, Atletická

Prodáno





## Byt 2+kk

86 m<sup>2</sup>, Praha 6, Břevnov, Atletická

**Prodáno**

Celková plocha	86 m <sup>2</sup>
Parkování	1 parkovací stání v podzemní garáži
Garáž	Ano
Sklep	Ano
PENB	G
Referenční číslo	7845

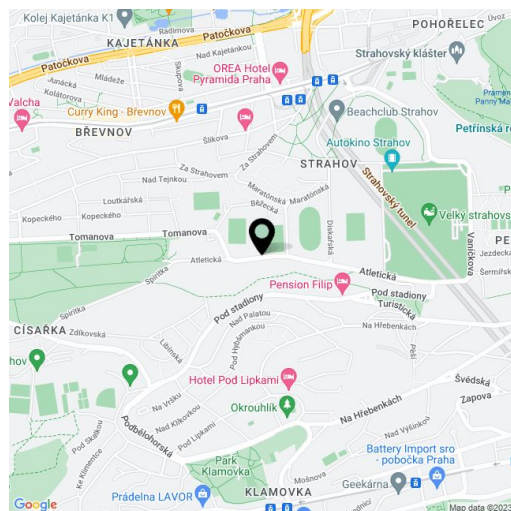
**Apartmán s neopakovatelným výhledem na panorama Prahy v exkluzivním rezidenčním projektu s podzemním parkováním, dokončeném v roce 2006.**

Interiér bytu byl designován **studiem Donlić** a jeho dispozice nabízí plně vybavenou kuchyň a obývací pokoj se vstupem na terasu, ložnici, koupelnu, lodžii a velkou střešní terasu.

Součástí vybavení bytu je mimo jiné alarm napojený na PCO. Kupní cena zahrnuje 1 parkovací stání v suterénu objektu a 1 sklepní kóji.

Dům se nachází na kopci v klidné lokalitě obklopené zelení s četnými možnostmi sportovního vyžití, nedaleko parku Ladronka, tenisových kurtů TJ Břevnov a krytého plaveckého bazénu Strahov. Dobrá dostupnost centra díky blízké zastávce autobusů MHD.

Interiér bytu 86 m<sup>2</sup>, terasy 120 m<sup>2</sup>.



\* Výměra jednotky dle občanského zákoníku.

Plocha je tvořena součtem celé plochy jednotky a ohraničená obvodovými zdmi.



## Byt 2+kk

86 m<sup>2</sup>, Praha 6, Břevnov, Atletická

Prodáno

