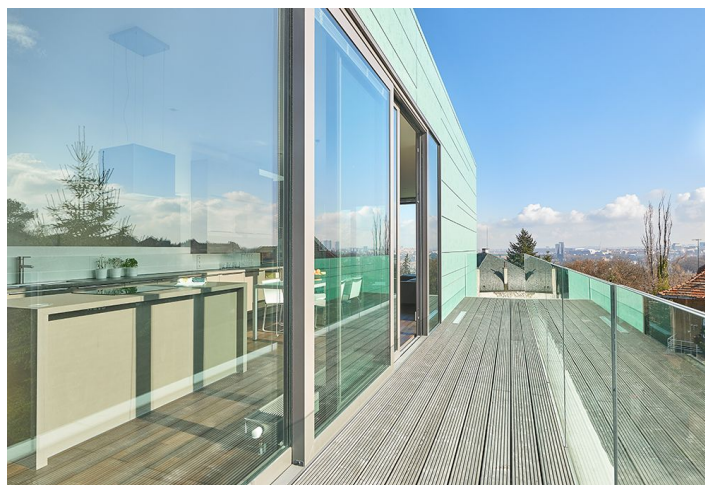
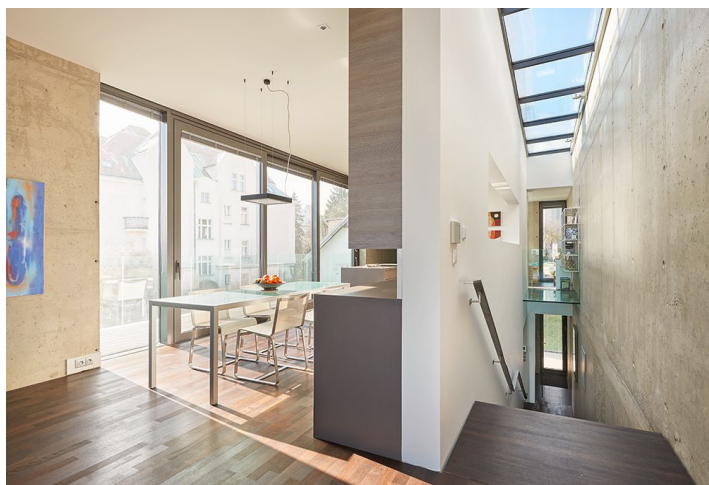
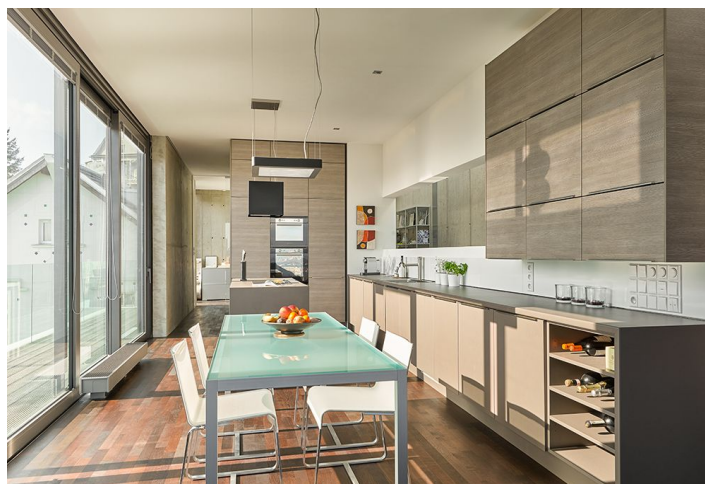




## Rodinný dům 6+kk

355 m<sup>2</sup>, Praha 5, Smíchov, U Mrázovky

Cena na vyžádání





## Rodinný dům 6+kk

355 m<sup>2</sup>, Praha 5, Smíchov, U Mrázovky

### Cena na vyžádání

Celková plocha	355 m <sup>2</sup>
Pozemek	951 m <sup>2</sup>
Zastavěná plocha	190 m <sup>2</sup>
Zahrada	761 m <sup>2</sup>
Podlahová plocha	298 m <sup>2</sup>
Terasa	57 m <sup>2</sup>
Parkování	Garáž pro 2 vozy.
Garáž	Ano
Sklep	Ano
PENB	G
Referenční číslo	7646

**Novostavba designové vily se střešní terasou a nádherným výhledem na Prahu se nachází na návrší v klidné rezidenční čtvrti Malvazinky v Praze 5, jen pár kroků od parků Mrázovka a Šalamounka. Architektonicky výrazný dům nabízí nezaměnitelný, osobitý styl, moderní technologie a prvotřídní kvalitu použitých materiálů.**

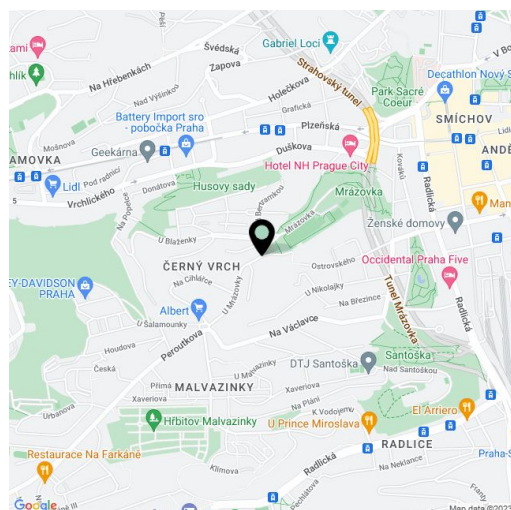
Vila nabízí v první úrovni vstupní halu, 4 ložnice, 2 koupelny, komoru a technickou místnost, v druhé úrovni se nachází obývací prostor s kuchyní a vstupem na terasu, pracovna, toaleta a atrium se vstupem na střešní terasu. Možnost vybudování venkovního bazénu 25 m<sup>2</sup> v zadní části zahrady. Špičkové vybavení vily zahrnuje **velkoformátová hliníková okna** Reynars s izolačním dvojsklem, dřevěné olejované podlahy v provedení kouřový dub, keramické dlažby a obklady, skleněné interiérové dveře, plně vybavenou italskou kuchyní se spotřebiči **Miele**, koupelnové zařízení předměty Laufen, zapuštěná LED světla v SDK, alarm vč. napojení na mobilní telefony, vytápění regulovatelné pro každou místnost zvlášť. Je zde rovněž příprava pro solární panely a pro nástavbu proskleného ateliéru na střeše (kompletní kabeláž a vývody pro elektřinu, vodu a kanalizaci). K dispozici je **garáž pro 2 vozy**, zapuštěná pod úroveň zahrady. Kolaudace proběhla v roce 2014.

**Předmětem prodeje je rovněž polovina sousedního dvojdomku po kompletní kvalitní rekonstrukci**, sloužícího jako ubytování pro hosty. Dům zahrnuje dvě podlaží se suterénní místností jako prostorem navíc pro další využití (herna, fitness, sauna). První podlaží se skládá z prostorného a světlého obývacího pokoje s kuchyní, předsíně, komory a samostatné toalety. Existuje možnost dostavby dalšího prostoru směrem do zahrady. V druhém podlaží jsou umístěny dvě ložnice s en-suite koupelnami. K vybavení patří **dřevěné podlahy, dřevěná okna** s izolačními dvojskly, moderní kuchyňská linka, kvalitní koupelny, designové osvětlení.

Lokalita Prahy 5 - Malvazinek je jednou z nejvyhledávanějších rezidenčních oblastí. Nabízí naprostý klid a zeleň, přestože se nachází jen pár minut jízdy od centra. Nákupní a zábavní centrum Nový Smíchov a stanice metra Anděl jsou dosažitelné během krátké chvíle.

Užitná plocha vily bez teras 184,2 m<sup>2</sup>, terasy 57,1 m<sup>2</sup>, zastavěná plocha 120 m<sup>2</sup>, zahrada 464,5 m<sup>2</sup>, pozemek 633 m<sup>2</sup>.

Interiér domu pro hosty 114 m<sup>2</sup>, zastavěná plocha 70 m<sup>2</sup>, zahrada 200 m<sup>2</sup>, pozemek 318 m<sup>2</sup>.

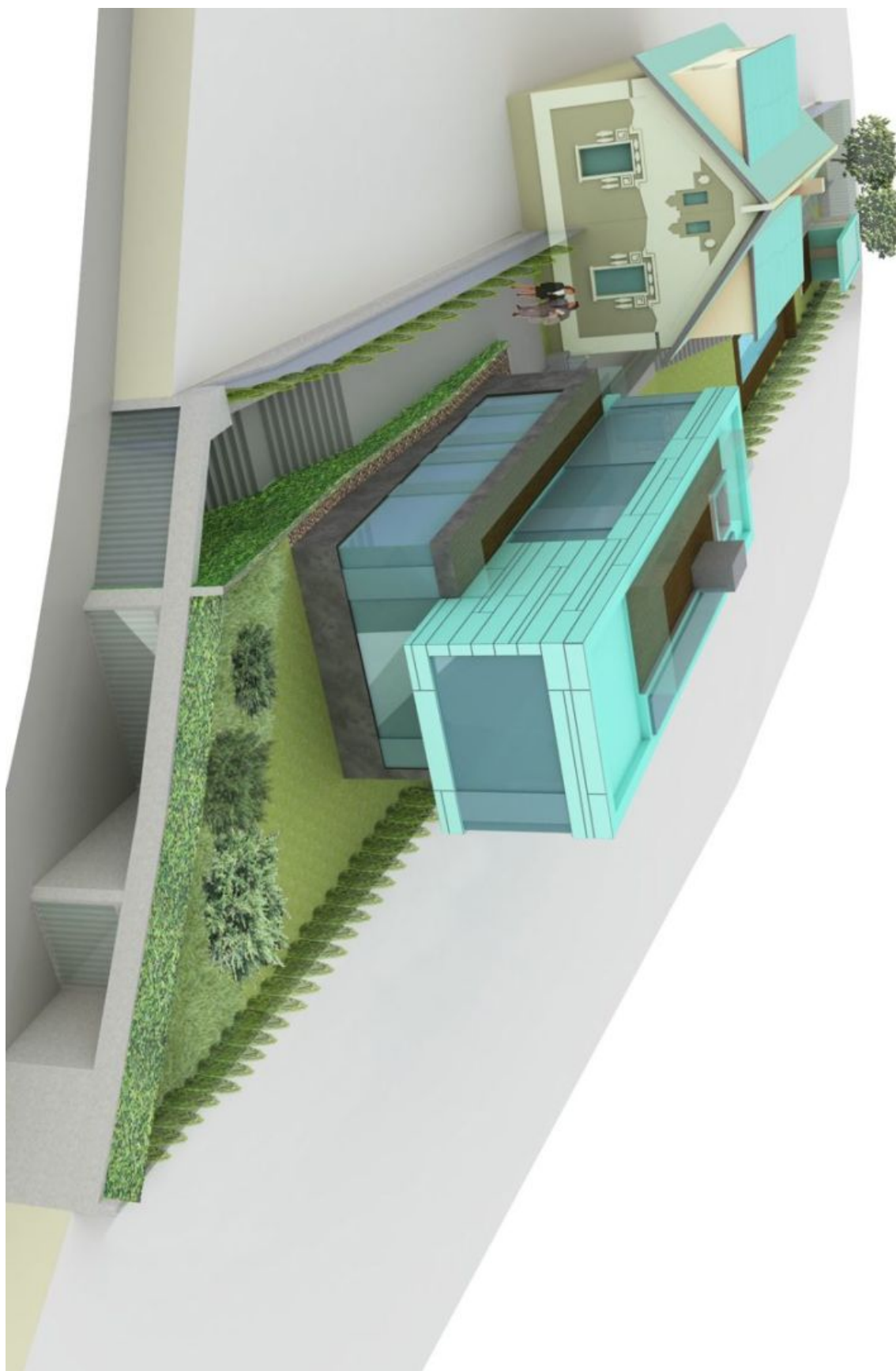




## Rodinný dům 6+kk

355 m<sup>2</sup>, Praha 5, Smíchov, U Mrázovky

Cena na vyžádání

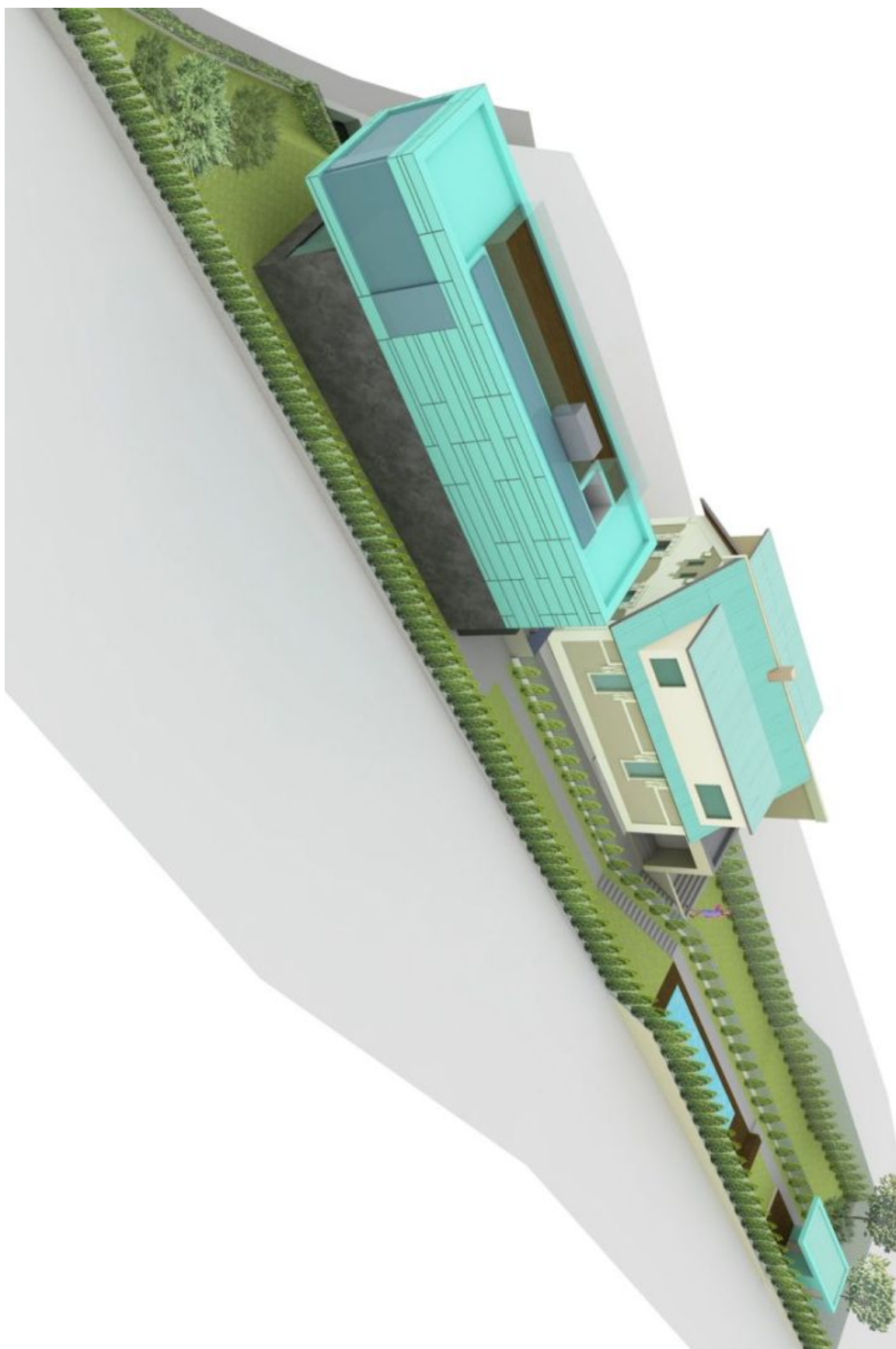




## Rodinný dům 6+kk

355 m<sup>2</sup>, Praha 5, Smíchov, U Mrázovky

Cena na vyžádání

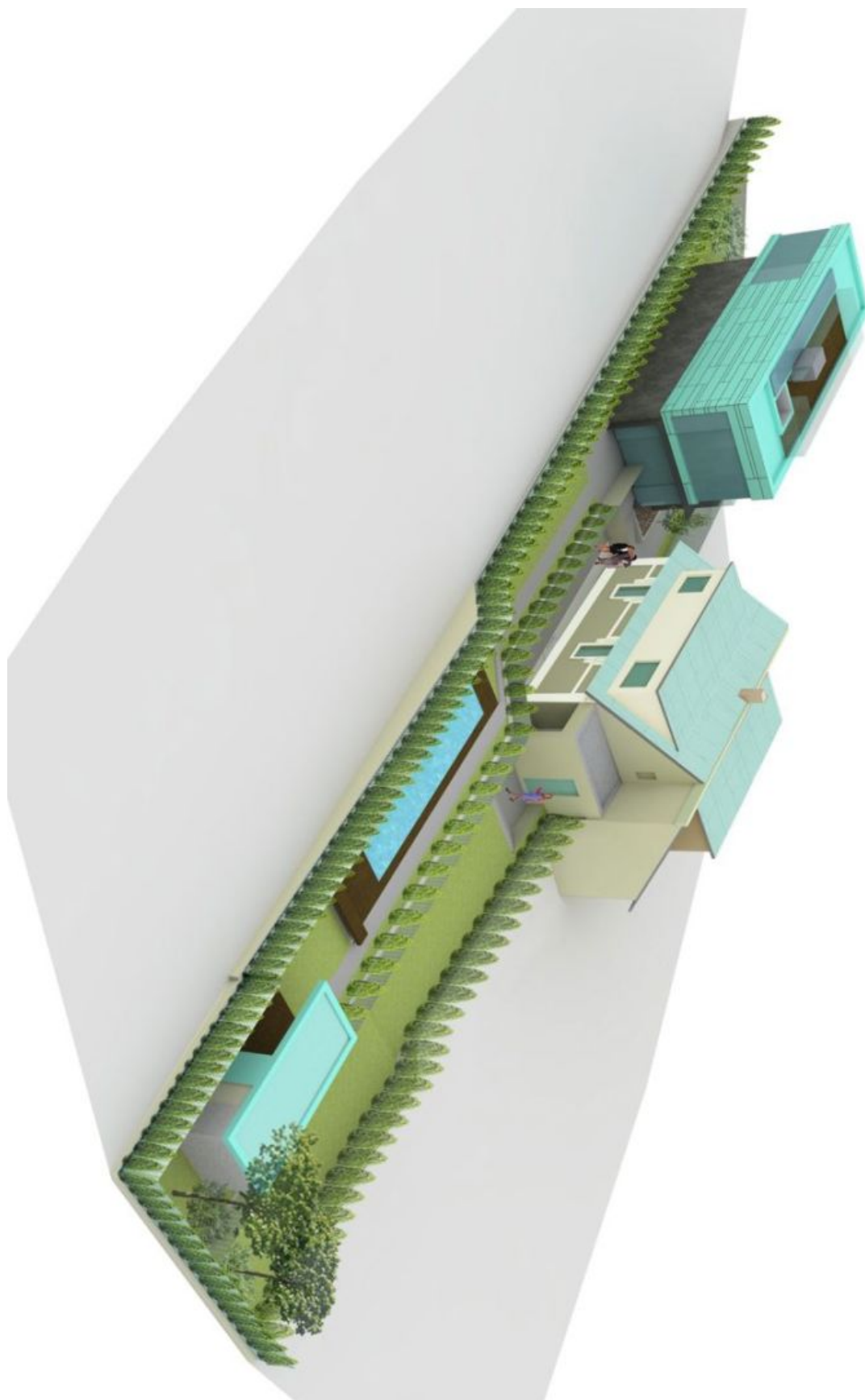




## Rodinný dům 6+kk

355 m², Praha 5, Smíchov, U Mrázovky

Cena na vyžádání

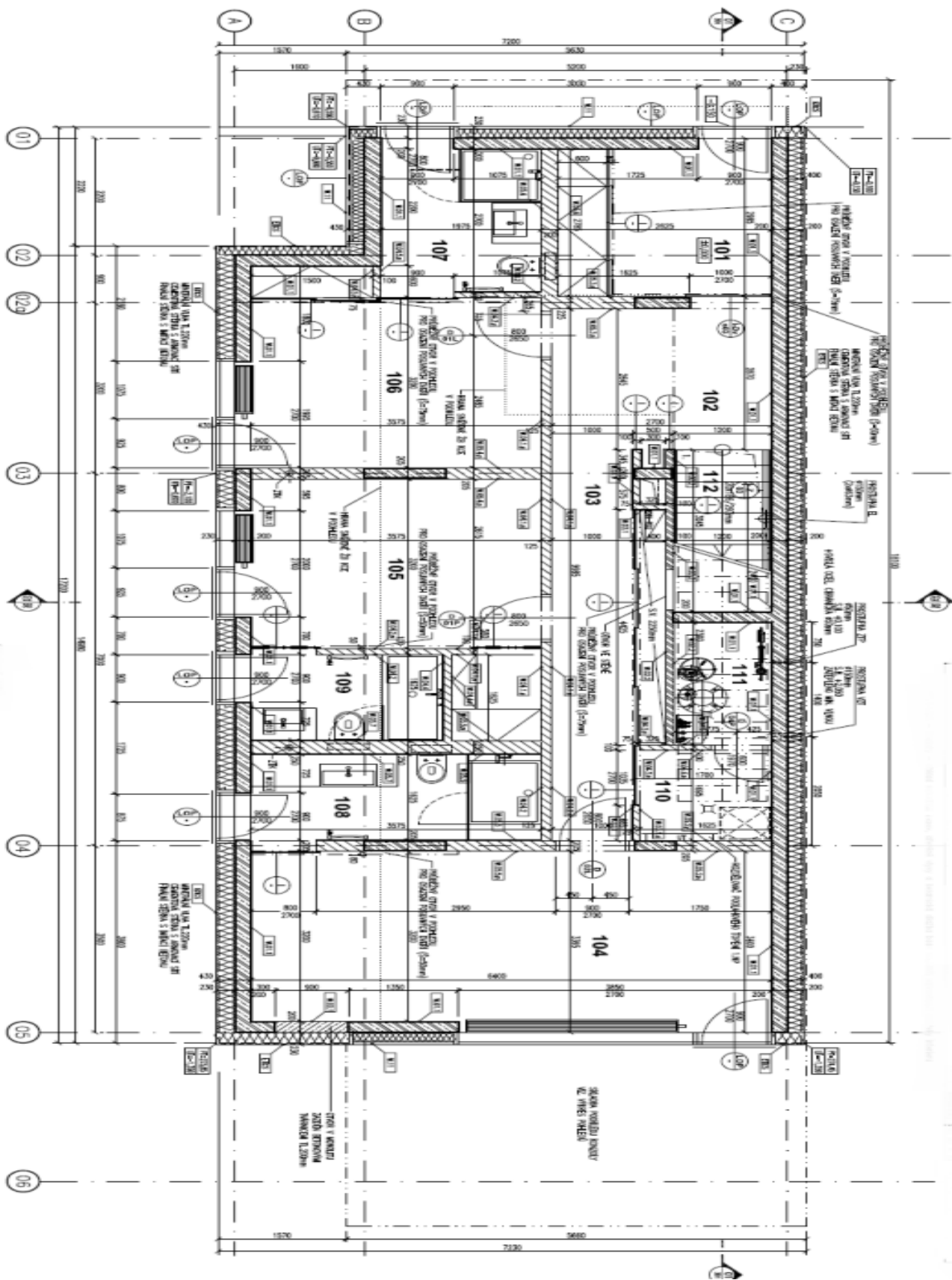




# Rodinný dům 6+kk

355 m<sup>2</sup>, Praha 5, Smíchov, U Mrázovky

Cena na vyžádání





# Rodinný dům 6+kk

355 m², Praha 5, Smíchov, U Mrázovky

Cena na vyžádání

