



## Byt 3+kk

100 m<sup>2</sup>, Praha 5, Košíře, U Vojanky

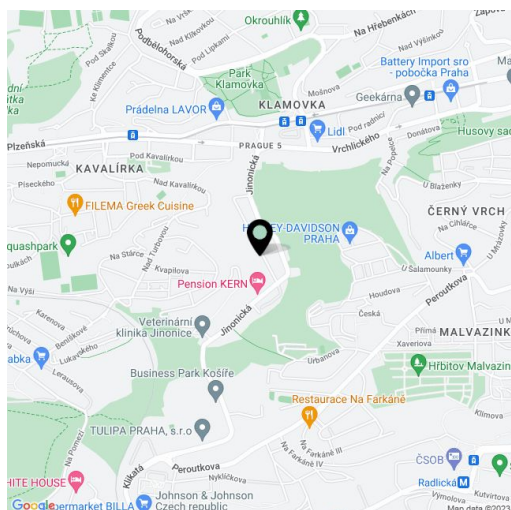
Prodáno



**Byt 3+kk**100 m<sup>2</sup>, Praha 5, Košíře, U Vojanky**Prodáno**

<b>Celková plocha</b>	106 m <sup>2</sup>
<b>Podlahová plocha*</b>	100 m <sup>2</sup>
<b>Terasa</b>	6 m <sup>2</sup>
<b>Parkování</b>	200 000
<b>Garáž</b>	Ano
<b>Sklep</b>	Ano
<b>PENB</b>	G
<b>Referenční číslo</b>	7253

Nové byty k prodeji v Rezidenci Pod Bertramkou nacházející se v klidné ulici U Vojanky v městské části Prahy 5 – Košířích. Okolní vilová čtvrť z první republiky nabízí plnou občanskou vybavenost a velmi dobré spojení s centrem Prahy. Sportovci ocení tenisové a squashové kurty či horolezeckou stěnu v oblasti zvané Cibulka nebo nedaleké golfové hřiště v Motole. Nákupní zóna Anděl a Nový Smíchov nabízí ideální příležitosti k nakupování a zábavě. Projekt se skládá ze dvou vzájemně propojených objektů a nabízí celkem 20 nadstandardních bytových jednotek v dispozicích od 2+kk do 5+kk a velikostech od 63 m<sup>2</sup> do 236 m<sup>2</sup>. Tento byt disponuje otevřeným konceptem kuchyně a jídelního prostoru, obývacím pokojem, 2 ložnicemi a 2 koupelnami. Z jídelny s kuchyní se vstupuje na terasu. V ceně bytu je garážové stání a sklepní prostor o velikosti 6,41 m<sup>2</sup>. Interiér 99,89 m<sup>2</sup>, terasa 6,42 m<sup>2</sup>. Kupní cena bytu je uvedena včetně DPH.

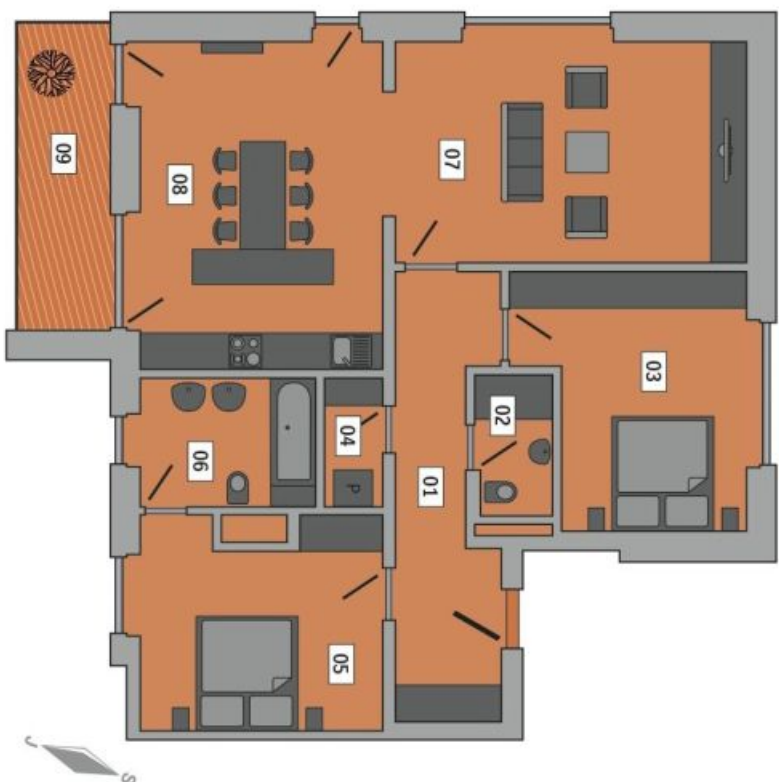


\* Výměra jednotky dle občanského zákoníku.

Plocha je tvořena součtem celé plochy jednotky a ohraničená obvodovými zdmi.

**Byt 3+kk**100 m<sup>2</sup>, Praha 5, Košíře, U Vojanky**Prodáno****Rezidence POD BERTRAMKOU**

Vytříbený styl bydlení.

**Byt č. 6.1/3+kk**

Byt	6.1
Číslo bytu	6.NP
Podlaží	3+kk
Typ	3+kk
Cistá plocha bytu	99,89 m <sup>2</sup>
Terasa	6,42 m <sup>2</sup>
Plocha celkem	106,31 m <sup>2</sup>

Místnosti	
01 Chodba	11,95 m <sup>2</sup>
02 Koupelna	2,98 m <sup>2</sup>
03 Pokoj	15,77 m <sup>2</sup>
04 Prádelna	2,19 m <sup>2</sup>
05 Pokoj	13,65 m <sup>2</sup>
06 Koupelna a wc	6,45 m <sup>2</sup>
07 Obývací pokoj	22,83 m <sup>2</sup>
08 Kuchyň a jídelna	24,07 m <sup>2</sup>
09 Terasa	6,42 m <sup>2</sup>

