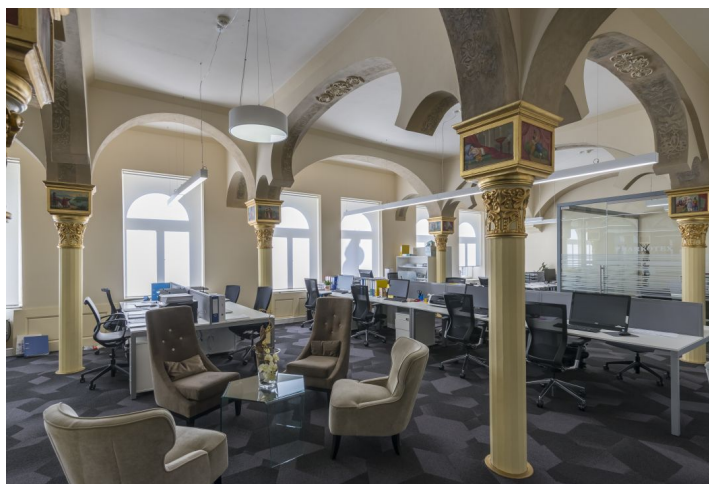




Obchodní prostory

Praha 1, Nové Město, Havlíčkova

Cena na vyžádání



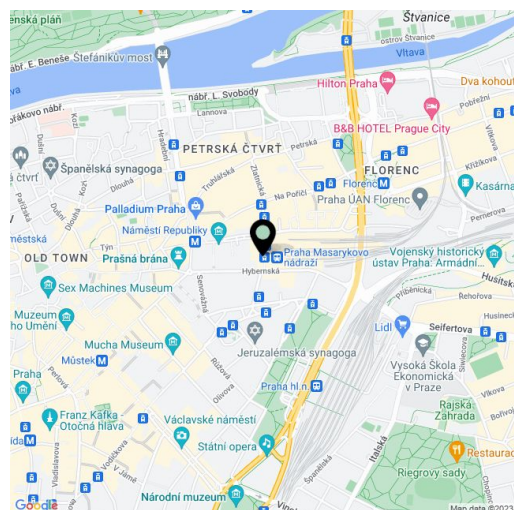


Obchodní prostory

Praha 1, Nové Město, Havlíčkova

Cena na vyžádání

Plocha k dispozici	1 315 m ²
Parkování	Ano
PENB	B
Referenční číslo	7241



Obchodní prostory k pronájmu na lukrativní adrese přímo u Masarykova nádraží se rozkládají na třech podlažích včetně přízemí s výlohami orientovanými do frekventované ulice Havlíčkova. Budova se nachází jen pár kroků od náměstí Republiky.

Havlíčkova Plaza stojí v pražském centru, v blízkosti obchodních domů, bank a luxusních hotelů. Bezprostřední okolí budovy poskytuje široké spektrum služeb, včetně rozmanitého množství kaváren, restaurací a konferenčních prostor. V budově je k dispozici nepřetržitá bezpečnostní služba, CCTV, výtah a prostory jsou plně klimatizovány. Výborná viditelnost, velké výlohy a přímý vstup z ulice.

Lokalita:

V blízkosti se nachází stanice metra Náměstí Republiky (trasa B), zastávky tramvají i autobusů, dvě vlaková nádraží, snadno dostupné je i napojení na magistrálu. Oblast aktuálně prochází dynamickou proměnou v moderní, architektonicky inovativní centrum pražského byznysu, a představuje tak do budoucna perspektivní lokalitu ve všech směrech.

Vybavení a služby:

- Nepřetržitá bezpečnostní služba
- CCTV
- Výtah
- Otevíratelná okna
- Mechanická ventilace / výměna vzduchu
- Optimalizace systému vytápění, chlazení a vzduchotechniky budovy
- Podzemní parkovací stání

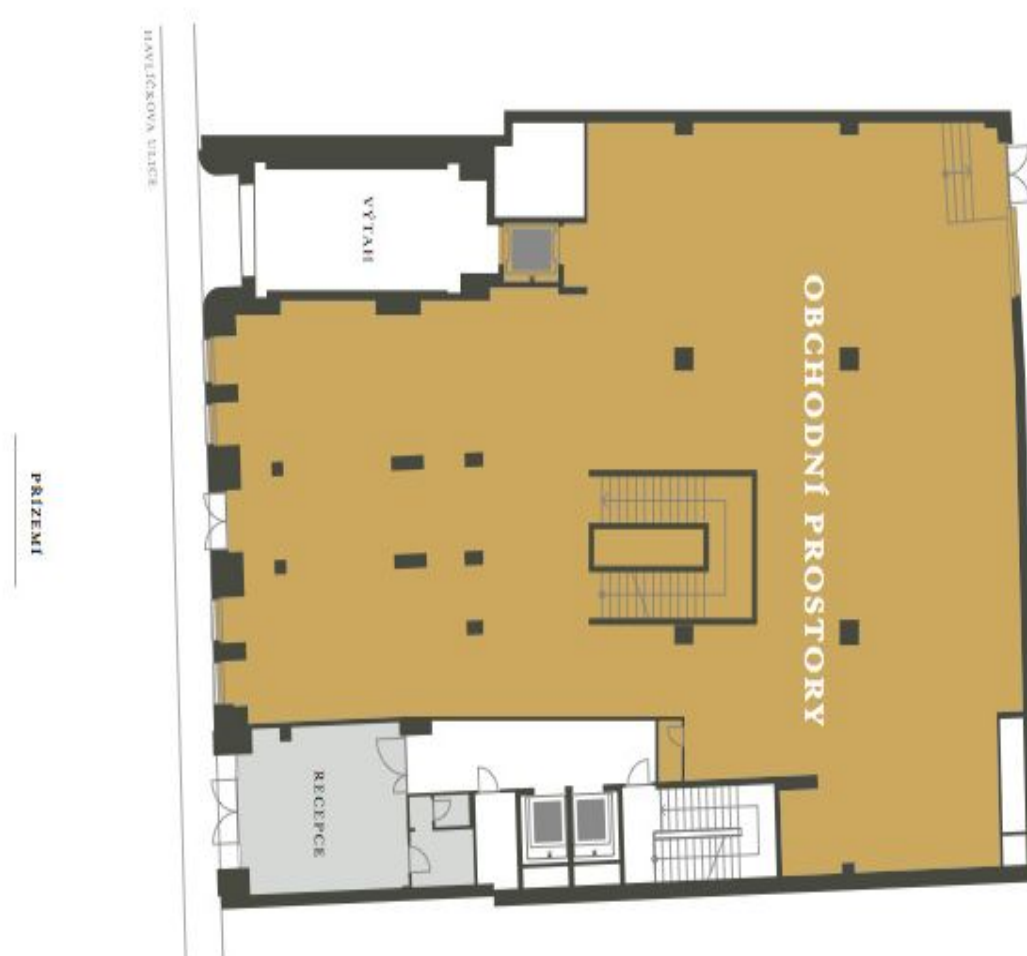
Nájemné a poplatky jsou uvedeny bez DPH. Nájemce neplatí provizi.



Obchodní prostory

Praha 1, Nové Město, Havlíčkova

Cena na vyžádání

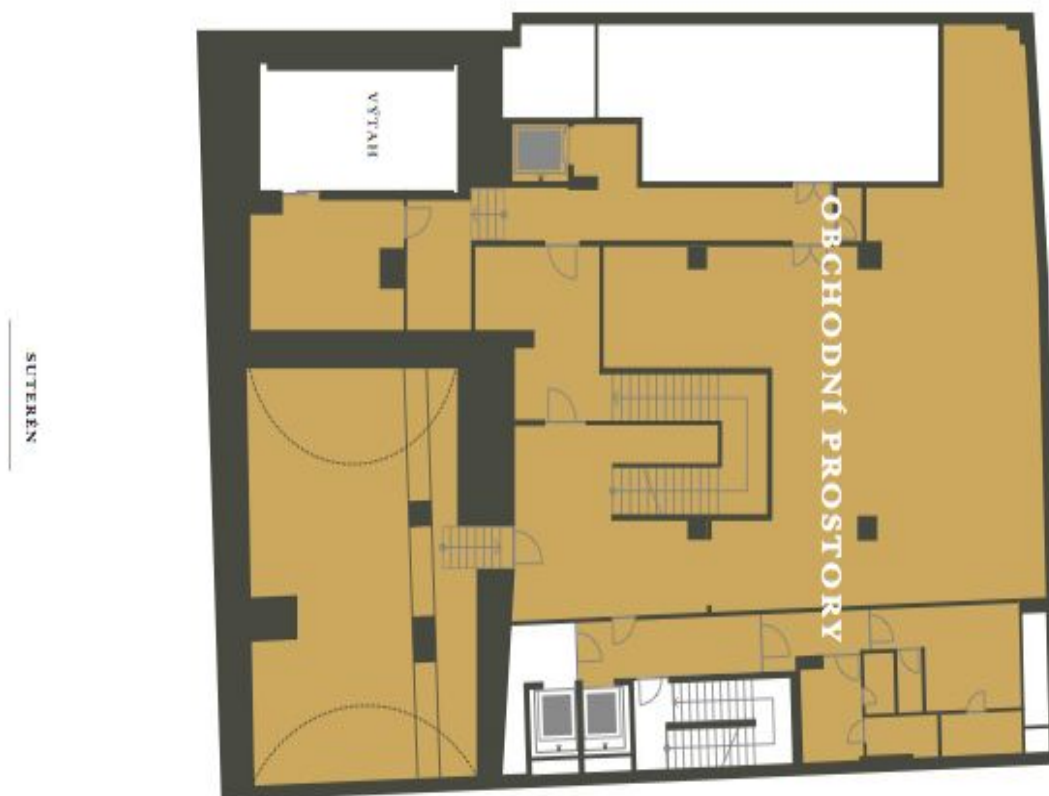




Obchodní prostory

Praha 1, Nové Město, Havlíčkova

Cena na vyžádání





Obchodní prostory

Praha 1, Nové Město, Havlíčkova

Cena na vyžádání

