



## Byt 4+kk

120 m<sup>2</sup>, Praha 2, Nové Město, Horská

Pronajato





## Byt 4+kk

120 m<sup>2</sup>, Praha 2, Nové Město, Horská

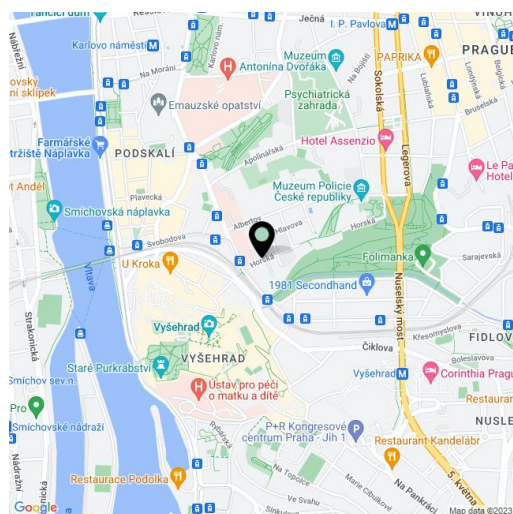
## Pronajato

Celková plocha	120 m <sup>2</sup>
Parkování	Parkovací stání k dispozici.
Sklep	-
PENB	G
Referenční číslo	6886
K dispozici od	lhned

**Jediný zařízený byt v zajímavě řešeném, kompletně nově zrekonstruovaném rodinném domě se dvěma zahrádkami a krásným výhledem na historickou Prahu v příjemné lokalitě v blízkosti parku Folimanka, v pěším dosahu Vltavy, Vyšehradu a Karlova náměstí.**

Dům je situován ve svahu a rozdělen do tří podlaží. V hlavní úrovni se nachází otevřený prostor s množstvím velkoplošných oken a balkonem, plně vybaveným kuchyňským koutem, obývací částí a toaletou. V patře je otevřená galerie se střešním oknem a koupelnou se sprchovým koutem a toaletou. Ve spodním patře jsou umístěny 2 ložnice s en-suite koupelnami a šatna. Hlavní ložnici je v případě zájmu možno rozdělit na dvě menší ložnice a z šatny vybudovat další koupelnu.

Moderní design, kvalitní materiály, terasa před a za domem, půdní úložný prostor, točité schodiště, pračka, talířová sprchová hlavice, masážní sprchový panel, bidetové spršky, TV, videotelefon, internet, satelit možný. Jedno garantované parkovací stání na ulici. Přestože je dům situován v blízkosti Nuselského mostu, je obklopen zelení a zcela mimo dosah automobilového ruchu. V pěším dosahu stanice metra I.P.Pavlova. Poplatky 5000 Kč/měs.



\* Výměra jednotky dle občanského zákoníku.

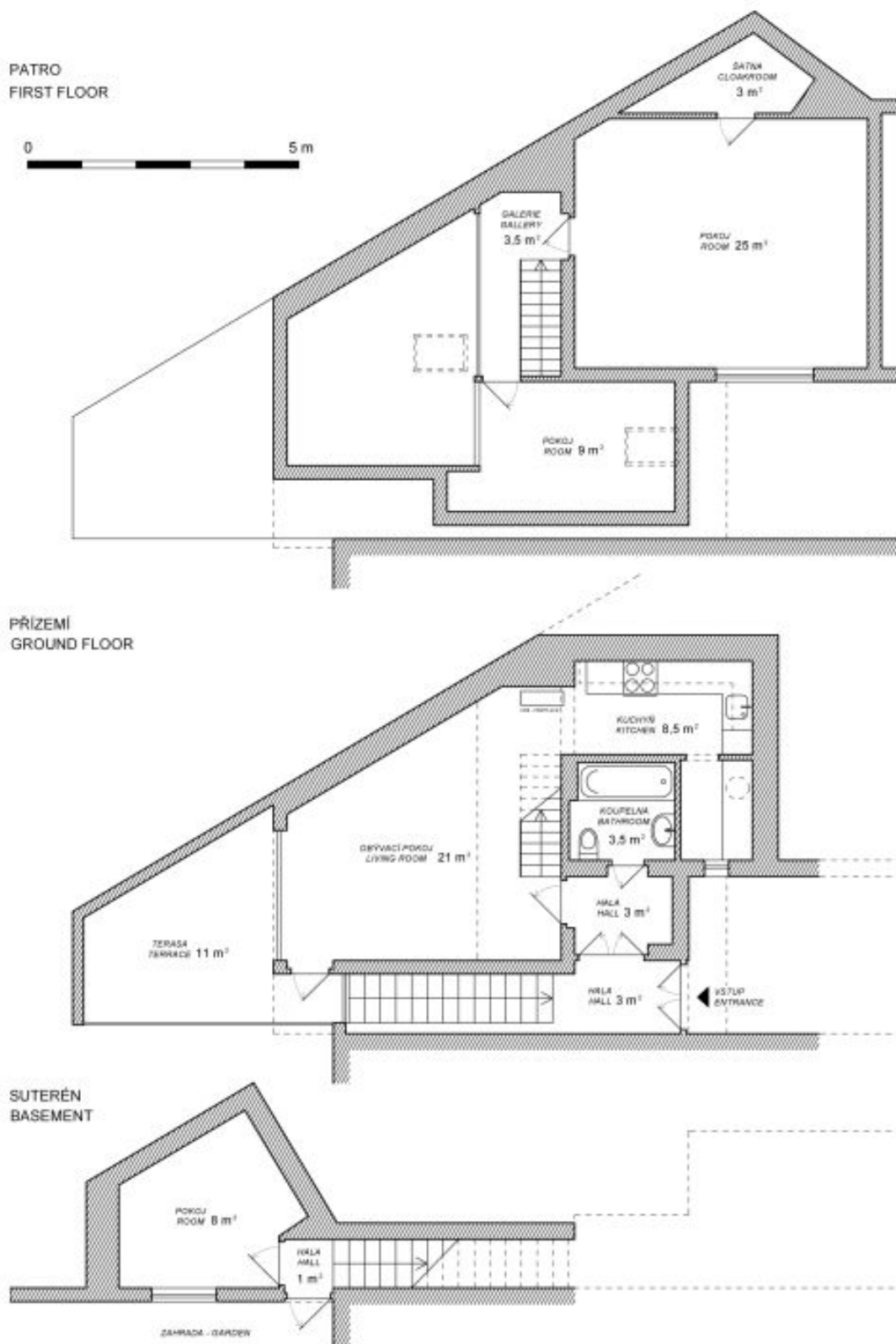
Plocha je tvořena součtem celé plochy jednotky a ohraničená obvodovými zdmi.



# Byt 4+kk

120 m<sup>2</sup>, Praha 2, Nové Město, Horská

Pronajato

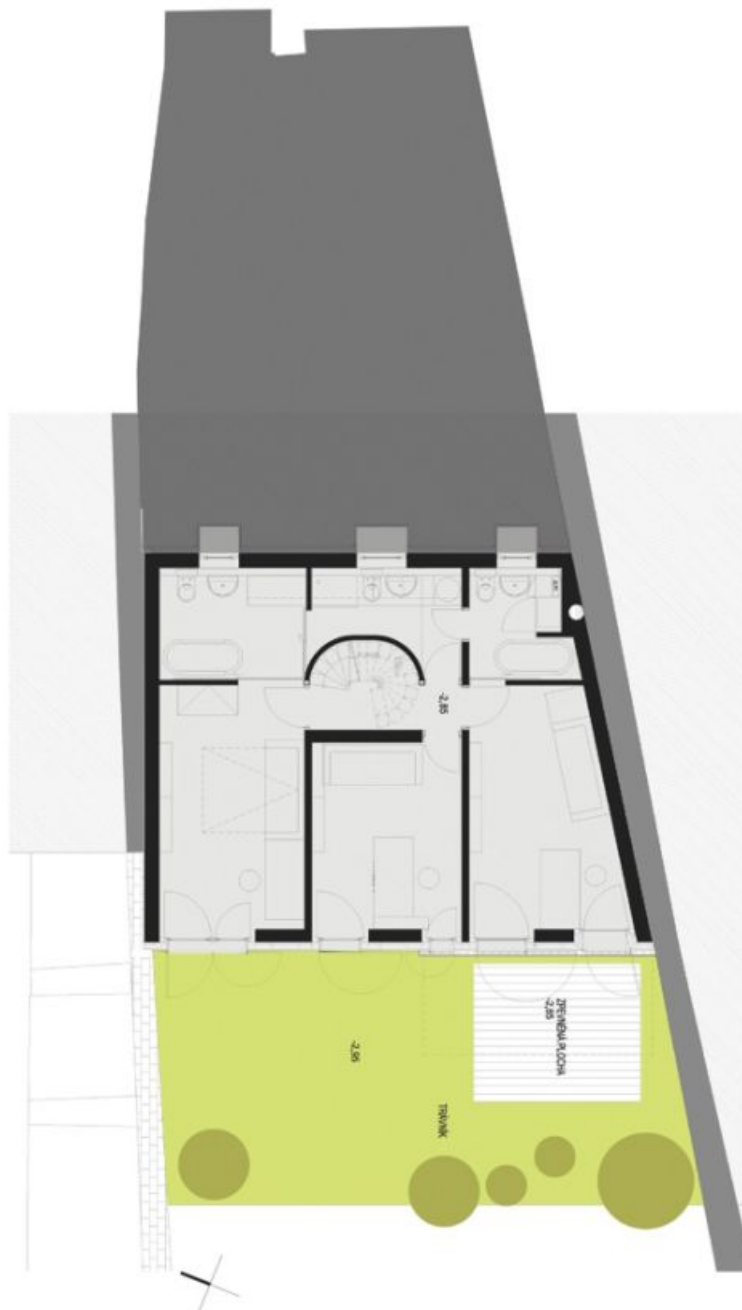




## Byt 4+kk

120 m<sup>2</sup>, Praha 2, Nové Město, Horská

Pronajato







## Byt 4+kk

120 m<sup>2</sup>, Praha 2, Nové Město, Horská

Pronajato





## Byt 4+kk

120 m<sup>2</sup>, Praha 2, Nové Město, Horská

Pronajato

