



Rodinný dům 9+1

365 m², Praha 6, Dejvice, Na Viničných horách

Pronajato





Rodinný dům 9+1

365 m², Praha 6, Dejvice, Na Viničných horách

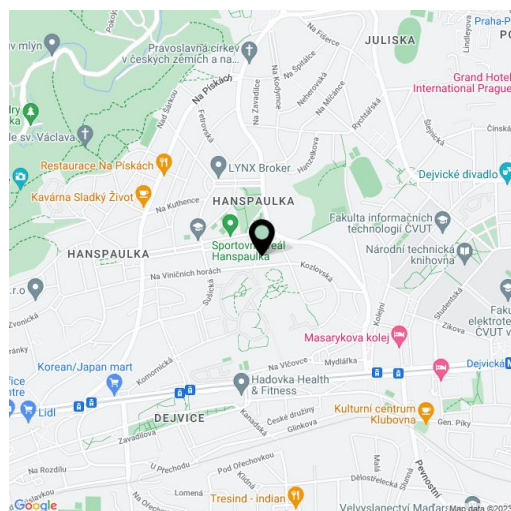
Pronajato

Pozemek	1 223 m²
Zastavěná plocha	477 m²
Zahrada	746 m²
Parkování	Garáž pro dva vozy.
Garáž	Ano
Sklep	-
Poplatky za služby	Poplatky cca 20.000 Kč/měs.
PENB	G
Referenční číslo	6816
K dispozici od	Ihned

Nabízíme na pronájem zrekonstruovanou vilu se 7-8 ložnicemi a 4 koupelnami situovanou v prestižní rezidenční čtvrti Hanspaulka. Rychlá dostupnost k mezinárodním školám ISP a Riverside, dobré dopravní spojení do centra, základní občanská vybavenost v blízkém okolí vč. mezinárodní školky.

Dům v hlavní úrovni nabízí světlý obývací pokoj spojený s jídelnou, plně vybavenou kuchyň s podávacím okénkem, halu, vstupní chodbu se vstupem do zahrady a toaletu. V 1. patře se nachází hlavní ložnice s en-suite koupelnou (vana) a balkonem, další 2 ložnice, koupelna (sprchový kout), hala a balkon. Ve 2. patře jsou 2 menší ložnice, 1 ložnice s přípravou na kuchyň, koupelna (vana), toaleta a technická místnost. Snížené přízemí je možno využít jako samostatnou bytovou jednotku s vlastním vstupem - obývací pokoj, kuchyň, 1 ložnice, koupelna (sprchový kout), toaleta, prádelna.

Celkem 3 vstupy do domu, zabezpečovací zařízení napojené na PCO, kamerový systém, klimatizace, parkety a dlažba, dřevěné schodiště, žaluzie, spotřebiče Miele, TV, videotelefon, balkony celkem 15 m². Na pozemku je k využití zahradní domek s kuchyňských koutem. Dvojaráž.

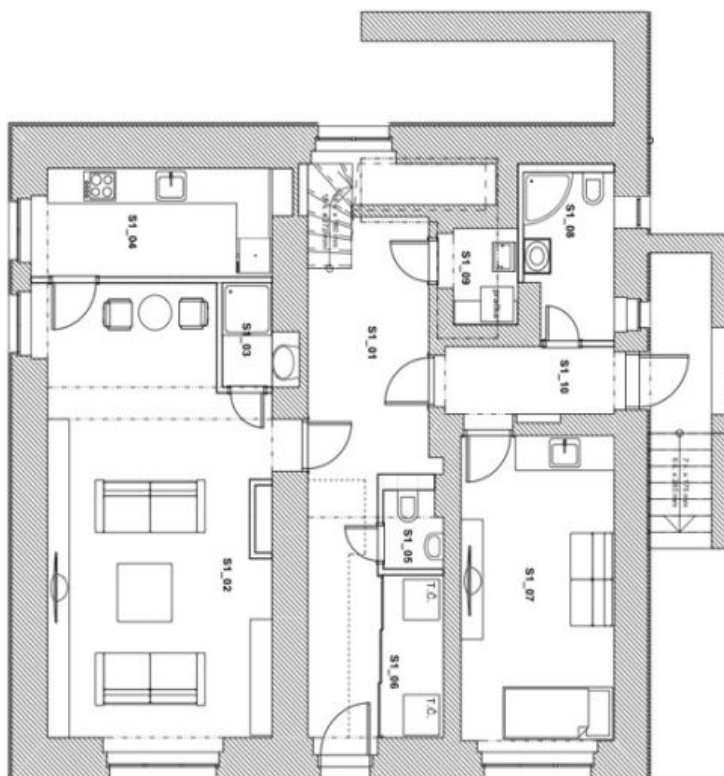




Rodinný dům 9+1

365 m², Praha 6, Dejvice, Na Viničných horách

Pronajato



TABULKA MÍSTNOSTI			
OZN.	JMENO	PLOCHANG	PODLAHA
ST_01	HALA	15,31	DLAŽBA
ST_02	JEDNACÍ MÍSTNOST	30,82	LAMINO
ST_03	SPRCHA	1,63	DLAŽBA
ST_04	KUCHYŇKA	8,41	DLAŽBA
ST_05	WC	1,42	DLAŽBA
ST_06	KOTEL	3,08	DLAŽBA
ST_07	POKOU SPRÁVCE	15,26	LAMINO
ST_08	KOUPELNA	4,63	DLAŽBA
ST_09	PRÁNI	2,25	DLAŽBA
ST_10	CHODBA	3,99	DLAŽBA

Dům Na viničných horách - návrh interieru



nábytek_suteren

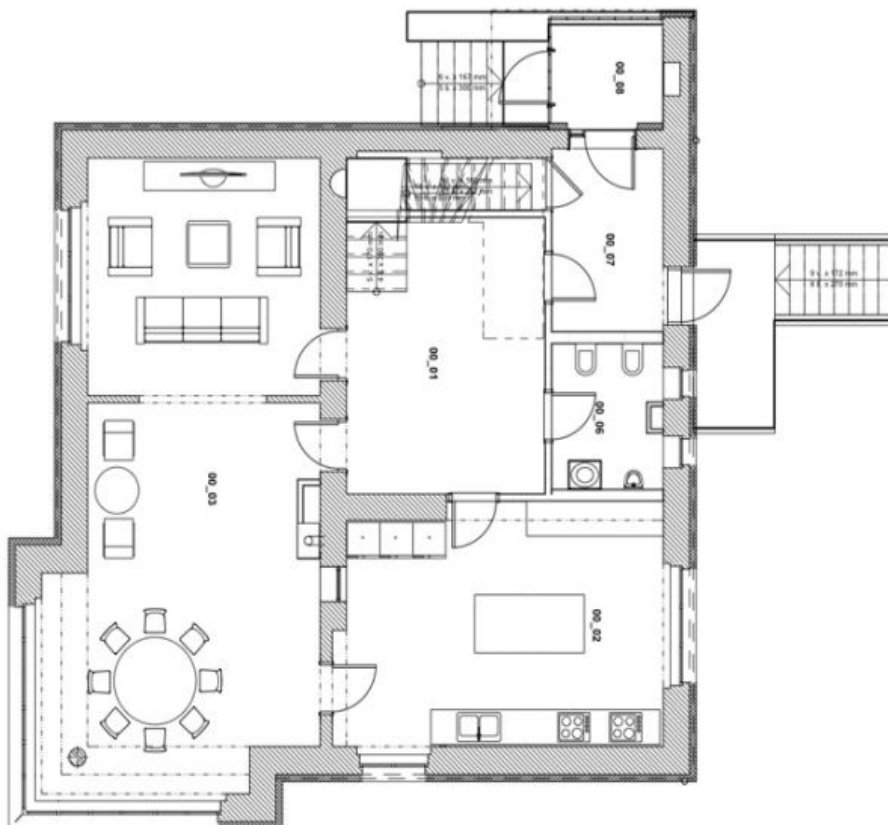
Číslo výkresu:			N.1
Datum:	Formát:	Měřítko:	
6. 10. 2010	A4	1 : 100	



Rodinný dům 9+1

365 m², Praha 6, Dejvice, Na Viničných horách

Pronajato



TABULKA MÍSTNOSTI			
OZN	JMENO	PLOCHY [m ²]	PROSTOR
00_01	HALA	17,28	DLAŽBA
00_02	KUCHYŇ	24,82	DLAŽBA
00_03	OBYVACÍ POKOJ	49,18	DLAŽBA
00_06	WC	4,96	DLAŽBA
00_07	CHODBA	6,53	DLAŽBA
00_08	ZADVĚŘI	3,83	DLAŽBA

Dům Na viničných horách
- návrh interiéru



nábytek_přízemí

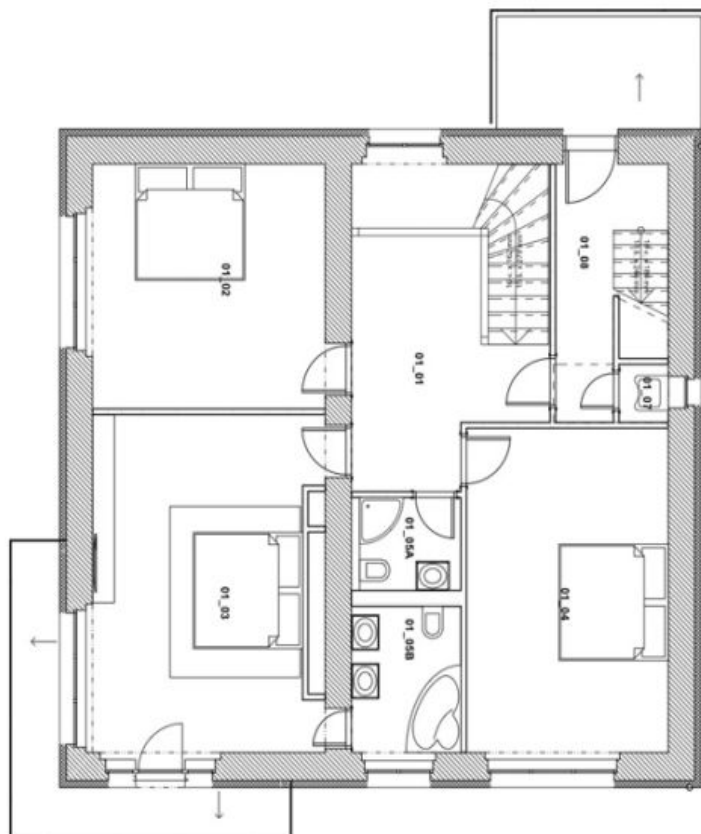
Číslo výkresu:			N.2
Datum:	Formát:	Měřítko:	
6. 10. 2010	A4	1 : 100	



Rodinný dům 9+1

365 m², Praha 6, Dejvice, Na Viničných horách

Pronajato



OZN.	JMÉNO	POCÍCHANÍ	PODLAHA
	Terasa 2	4,92	DLAŽBA
	Terasa 2	4,92	DLAŽBA
01 01	HALA	11,67	PARKET
01 02	LOŽNICE	18,38	PARKET
01 03	LOŽNICE	24,22	PARKET
01 04	POKOJ	20,87	PARKET
01 05A	KOUPELNA	3,20	DLAŽBA
01 05B	KOUPELNA	5,22	DLAŽBA

Dům Na viničných horách - návrh interiéru



nábytek _patro

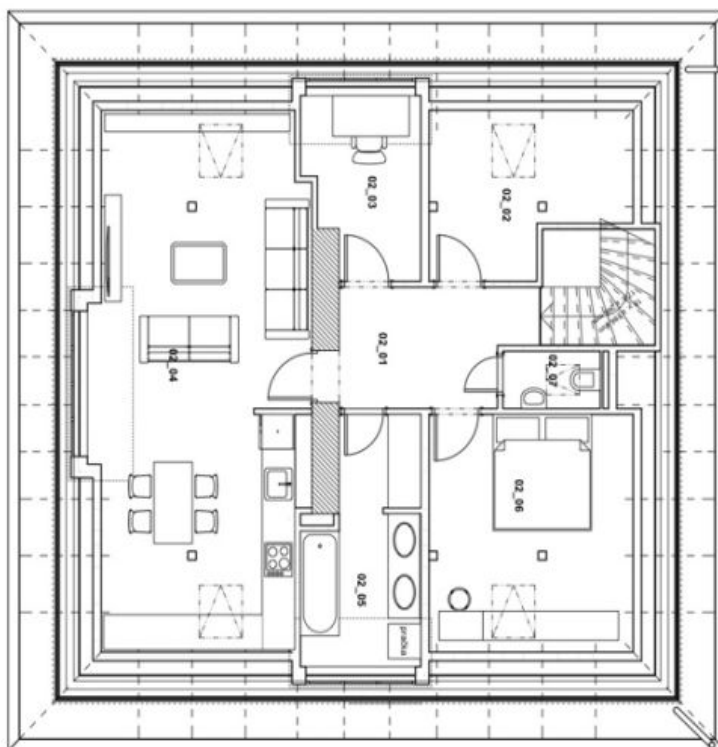
Číslo výkresu:			N.3
Datum:	Formát:	Měřítko:	
6. 10. 2010	A4	1 : 100	



Rodinný dům 9+1

365 m², Praha 6, Dejvice, Na Viničních horách

Pronajato



TABULKA MÍSTNOSTI			
OZN.	JMÉNO	POCICHM ²	PODOLANA
02_01	HALA	7,31	LAMINO
02_02	SÁTKNA	9,18	LAMINO
02_03	PRACOVNÁ	6,11	LAMINO
02_04	OBYTNÁ KUCHYN	34,37	LAMINO
02_05	KOUPELNA	8,05	DLAŽBA
02_06	LOŽNICE	15,21	LAMINO
02_07	WC	1,75	DLAŽBA

Dům Na viničních horách
- návrh interieru



nábytek_podkrovi

Číslo výkresu:			N/4
Datum:	Formát:	Měřítko:	
6. 10. 2010	A4	1 : 100	