



Administrativní budova

Praha 1, Staré Město, Malá Štupartská

Cena na vyžádání





Administrativní budova

Praha 1, Staré Město, Malá Štupartská

Cena na vyžádání

Poplatky za služby	95 Kč za m ² / měsíčně
Celková velikost budovy	1 070 m ²
Vlastní spotřeba nájemce	—
Parkování	-
Poplatky za parkování	—
Poměr parkovacích míst	—
Certifikace	—
PENB	G
Referenční číslo	6645

Historická budova nabízí k pronájmu kancelářské prostory ve standardu odpovídajícím požadavkům dnešní doby. V atriu byla vybudována moderní vestavba, která byla navržena českým architektem Petrem Kordovským.

Lokalita:

Budova se nachází v historické části města, pár kroků od Staroměstského náměstí a je dobře dostupná hromadnou dopravou – v docházkové vzdálenosti od stanice metra Náměstí Republiky (trasa B), tramvajových a autobusových zastávek. Dobrá občanská vybavenost v okolí – v blízkosti nákupní centrum Palladium a Kotva, řada restaurací, barů, služeb i historických památek.

Vybavení a služby:

Vstupní hala
Recepce
Centrální vytápění
Rozvod strukturované PC sítě
Dřevěné podlahy
Okna s žaluziemi
Kuchyňka
Toalety

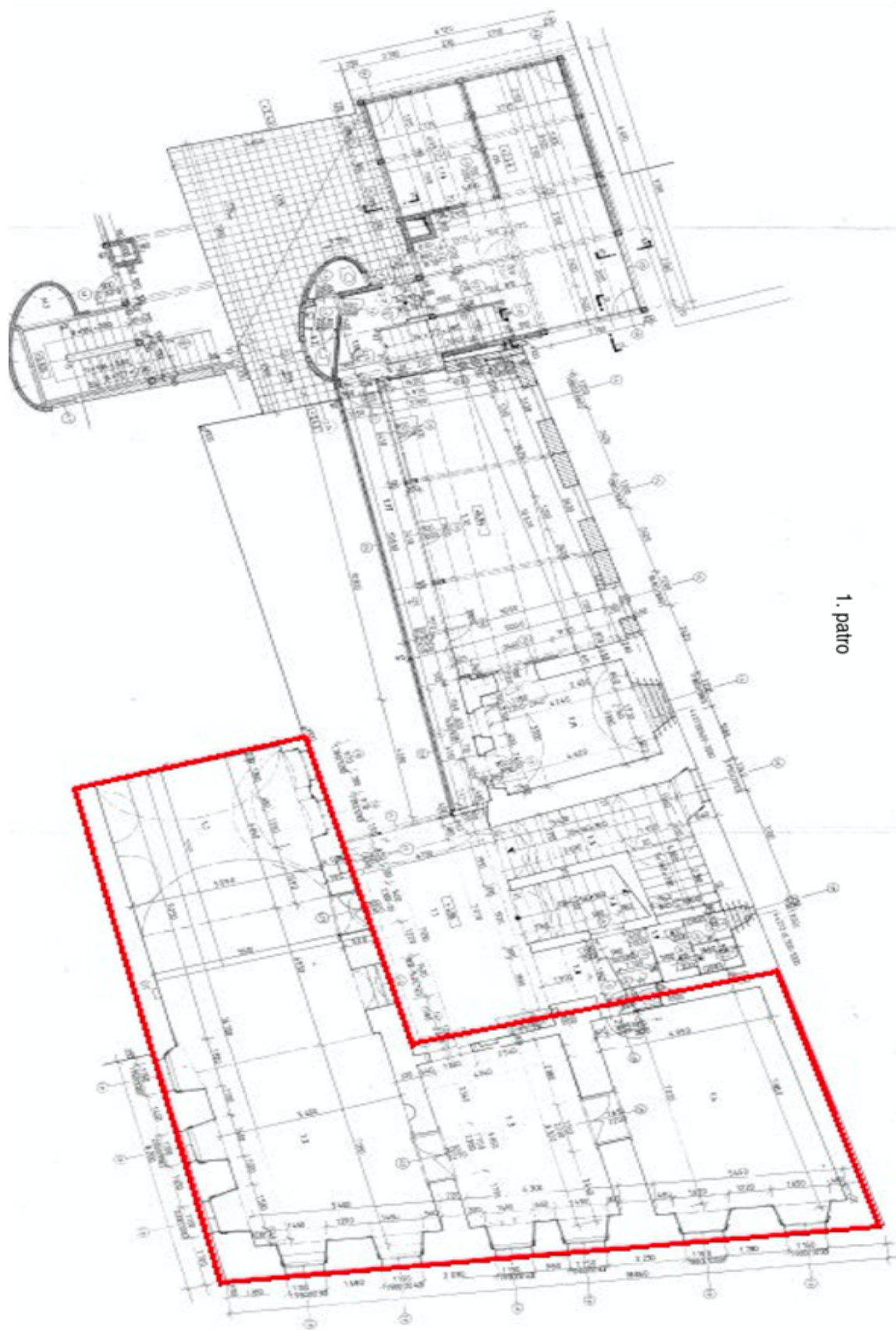
Nájemné a poplatky jsou uvedeny bez DPH. Nájemce neplatí provizi.



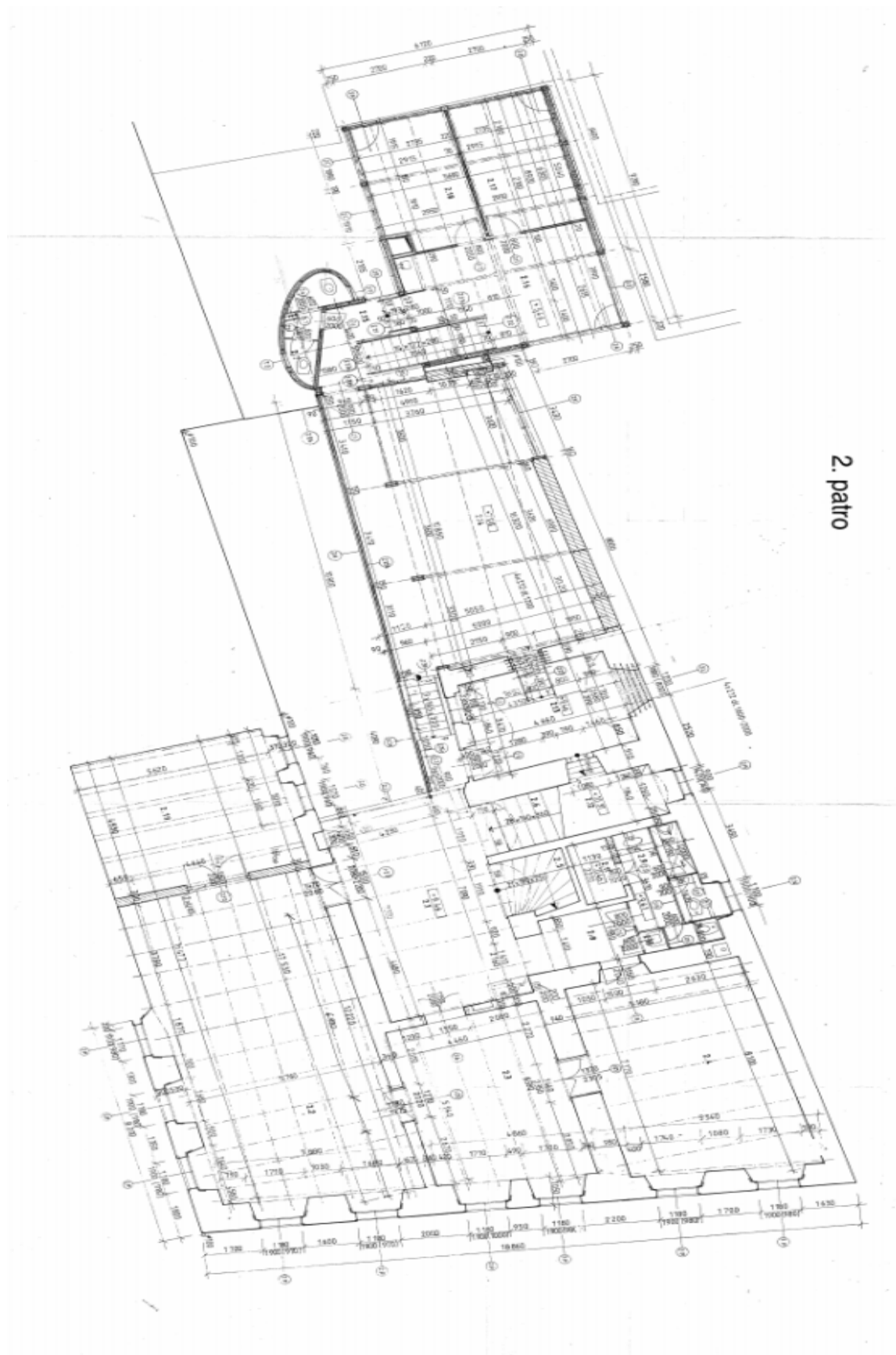
Administrativní budova

Praha 1, Staré Město, Malá Štupartská

Cena na vyžádání



1. patro



2. patro



Administrativní budova

Praha 1, Staré Město, Malá Štupartská

Cena na vyžádání



3. patro