



## Rodinný dům 4+kk

174 m<sup>2</sup>, Praha 10, Benice, Žitavská

Prodáno





## Rodinný dům 4+kk

174 m<sup>2</sup>, Praha 10, Benice, Žitavská**Prodáno**

Celková plocha	174 m <sup>2</sup>
Pozemek	445 m <sup>2</sup>
Podlahová plocha	157 m <sup>2</sup>
Balkón	17 m <sup>2</sup>
Parkování	Ano
Garáž	Ano
Sklep	-
PENB	G
Referenční číslo	6552

Řadový koncový dům 4+1 o velikosti 156,8 m<sup>2</sup> (včetně garáže). Dům je již dokončen v nadstandardním vybavení.

V přízemí se nachází prostorný obývací pokoj s krbem, jídelnou a televizním koutem. Prostor kuchyně je oddělen posuvnými dveřmi. Z obývacího pokoje je vstup na zahradu přes terasu s pergolou. Na kuchyň navazuje technická místnost, odkud je umožněn i přístup do prostor garáže. Zádveří domu je vybaveno šatnou a wc pro hosty. Nechybí ani úložný prostor pod schodištěm.

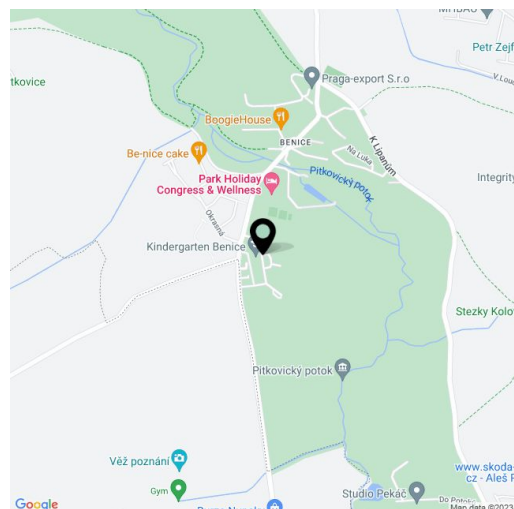
V patře domu nalezneme 2 koupelny a 3 ložnice. Hlavní ložnice má samostatný přístup ke koupelně se sprchovým koutem, které předchází šatní prostor. Druhá koupelna je vybavena jak vanou, tak sprchovým koutem. Obě koupelny jsou prosvětleny okny. V patře domu se nachází jak terasa, tak i balkón.

V obytných místnostech a v kuchyni dřevěná (masivní) podlaha odstín Merbau. Dřevěná eurookna v odstínu čokoláda ladí s vnitřními kazetovými dveřmi. Španělské dlažby a obklady v koupelnách, které jsou vybaveny podlahovým elektrickým topením, zařizovací předměty Laufen, Grohe. Topení a ohřev vody přes plynový kondenzační turbo kotel, který je umístěn spolu s přípojkou na pračku a sušičku v technické místnosti. Dům je vybaven požárním senzorem. Optický kabel připojen. Dům je navíc vybaven rekuperací, dále pak zabezpečovací (inteligentní) jednotkou – možné ovládání topení, elektronického zabezpečovacího systému, světel (simulace pohybu v době nepřítomnosti), zabezpečení veškerých přístupů do domu, možné doplnění i regulace závlahy a vzduchotechniky, žaluzií, možnost připojení kamerového systému, případně i budoucího vyhřívání bazénu – ovládání vzdáleným přístupem přes internet či přes mobilní telefon. Možnost připojení na centrální pult ochrany.

Venkovní chodníková dlažba a vjezd do garáže ze štípaných žulových kostek, obklad soklu domu z umělého pískovce. Venkovní okenní parapety z kamenného pískovce. Terasy v domě z tropického dřeva Massaranduba. Venkovní brána a garážová vrata ovládaná sdruženým dálkovým ovladačem, vstup do domu rovněž umožněn přes dálkový ovladač.

Na pozemku o celkové výměře 510 m<sup>2</sup> sadové úpravy – položeny travnaté koberce. Čelní plot monolitický betonový s výplní z kovových dílců, oplocení mezi sousedními pozemky drátěným poplastovaným plotem. Součástí domu retenční nádrž na dešťovou vodu, možné využití při zalévání pozemku. Dům je součástí již 2. fáze našeho projektu výstavby rodinných domů – Benice, ul. Žitavská.

Interier 156,5 m<sup>2</sup>, terasa/balkony 17,4 m<sup>2</sup>, pozemek 445 m<sup>2</sup>.



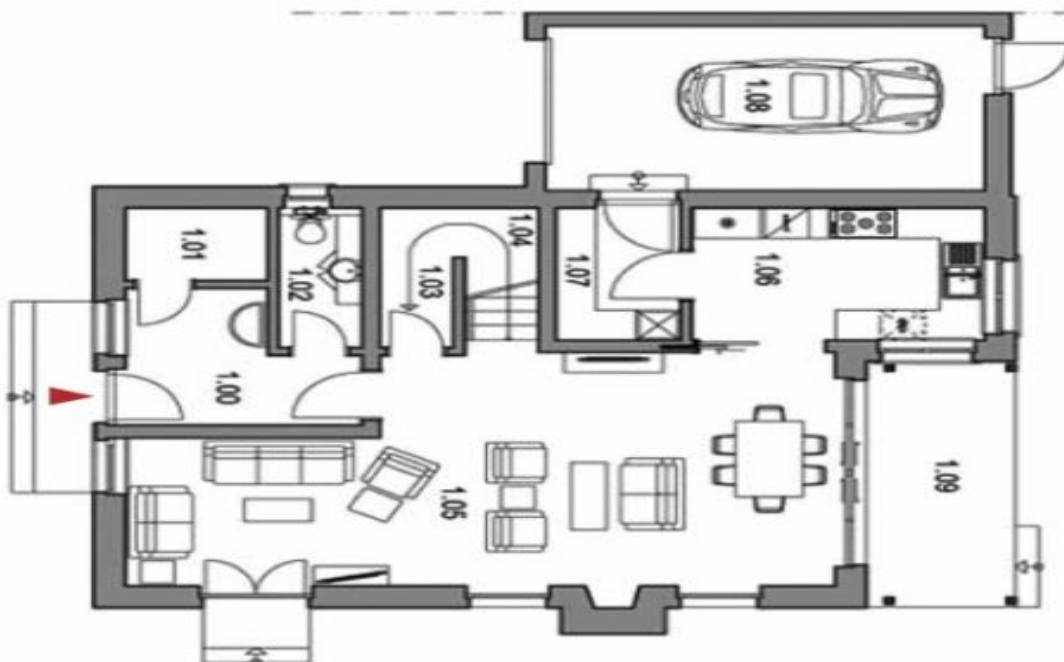




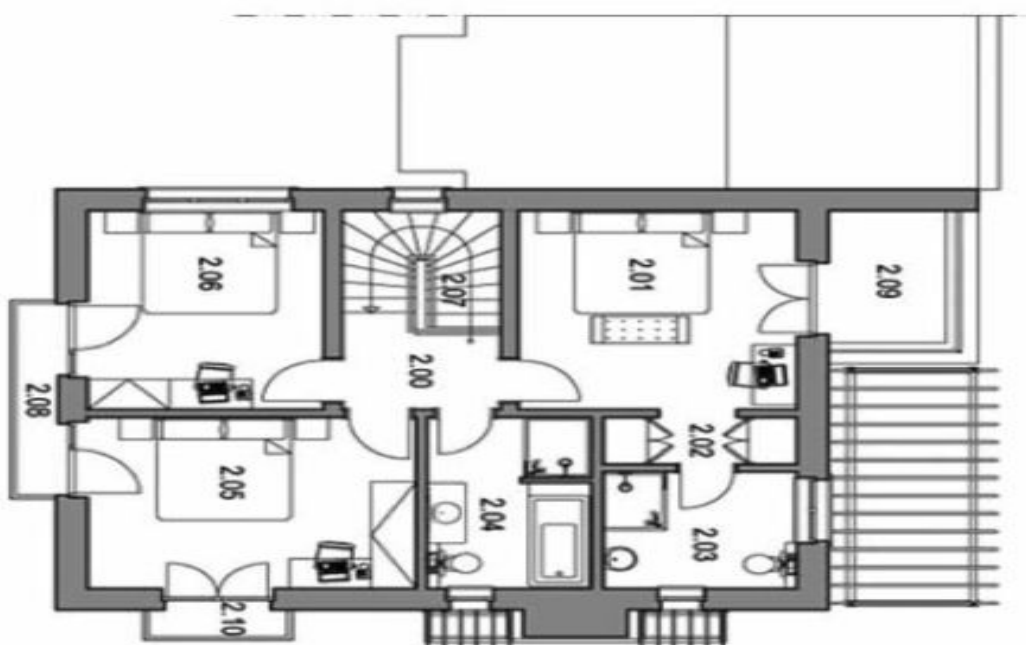
## Rodinný dům 4+kk

174 m<sup>2</sup>, Praha 10, Benice, Žitavská

Prodáno



PŮDORYS 1. NP  
GROUND FLOOR



PŮDORYS 2. NP  
FIRST FLOOR



# Rodinný dům 4+kk

174 m², Praha 10, Benice, Žitavská

Prodáno

