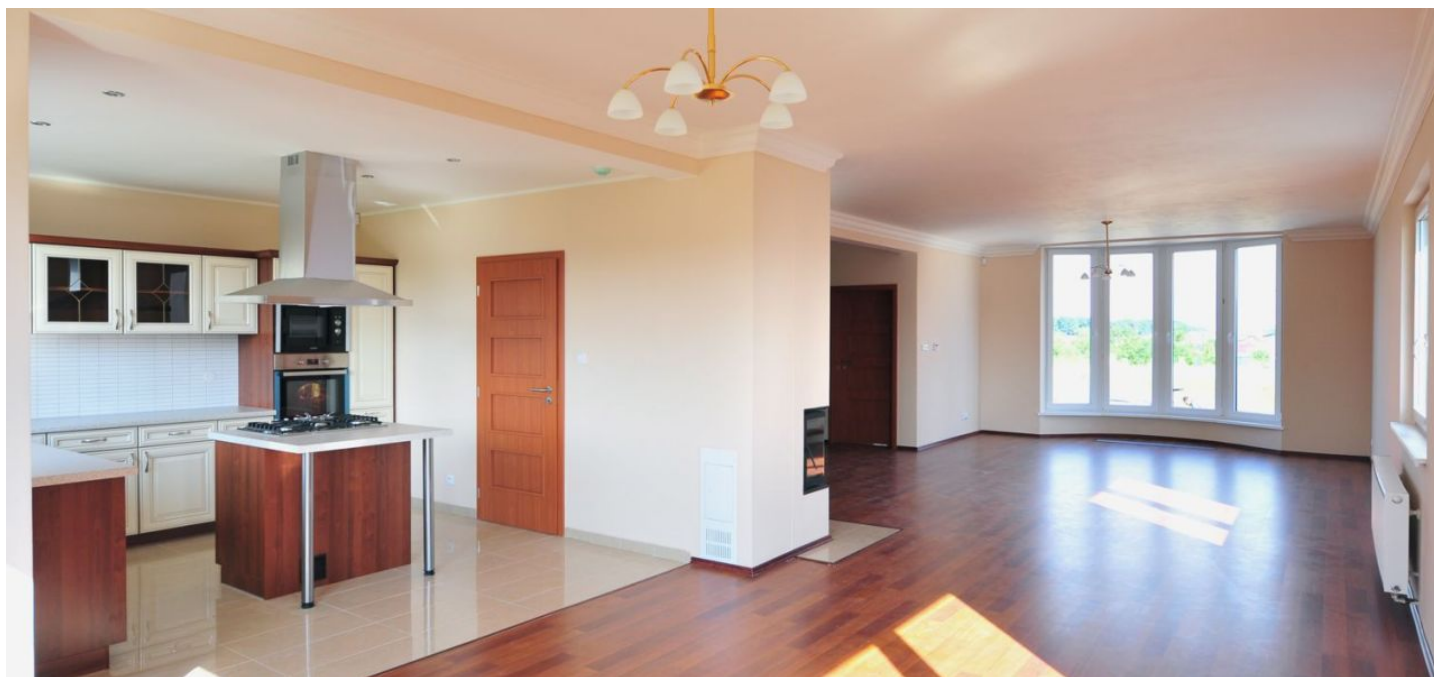




Rodinný dům 6+kk

300 m², Praha-západ, Horoměřice, Habrová

Pronajato





Rodinný dům 6+kk

300 m², Praha-západ, Horoměřice, Habrová

Pronajato

Pozemek	450 m ²
Parkování	Garáž.
Garáž	Ano
Sklep	Ano
PENB	G
Referenční číslo	6432
K dispozici od	Ihned

Nově postavený rodinný dům (polovina dvojdomku) se zahradou v rezidenční zástavbě se spoustou zeleně v okolí v Horoměřicích.

V hlavním patře domu se nachází prostorný otevřený obývací pokoj s krbem, plně vybaveným kuchyňským koutem, arkýřovým výklenkem a vstupem na terasu a zahradu, koupelna, samostatné WC, komora a prádelna. V 1. patře jsou umístěny 4 ložnice - hlavní ložnice s vlastní koupelnou (vana, WC) a dále společná koupelna (vana, WC). V polosuterénu je velká společenská místnost, technická místnost a vstup do garáže.

Další vybavení: laminátové plovoucí podlahy, pračka, sušička, plynový kotel, alarm, internet, satelitní TV připojení. Zahrada 150 m². Poplatky za služby jsou hrazeny dle spotřeby, cca 5500 Kč/měs.

