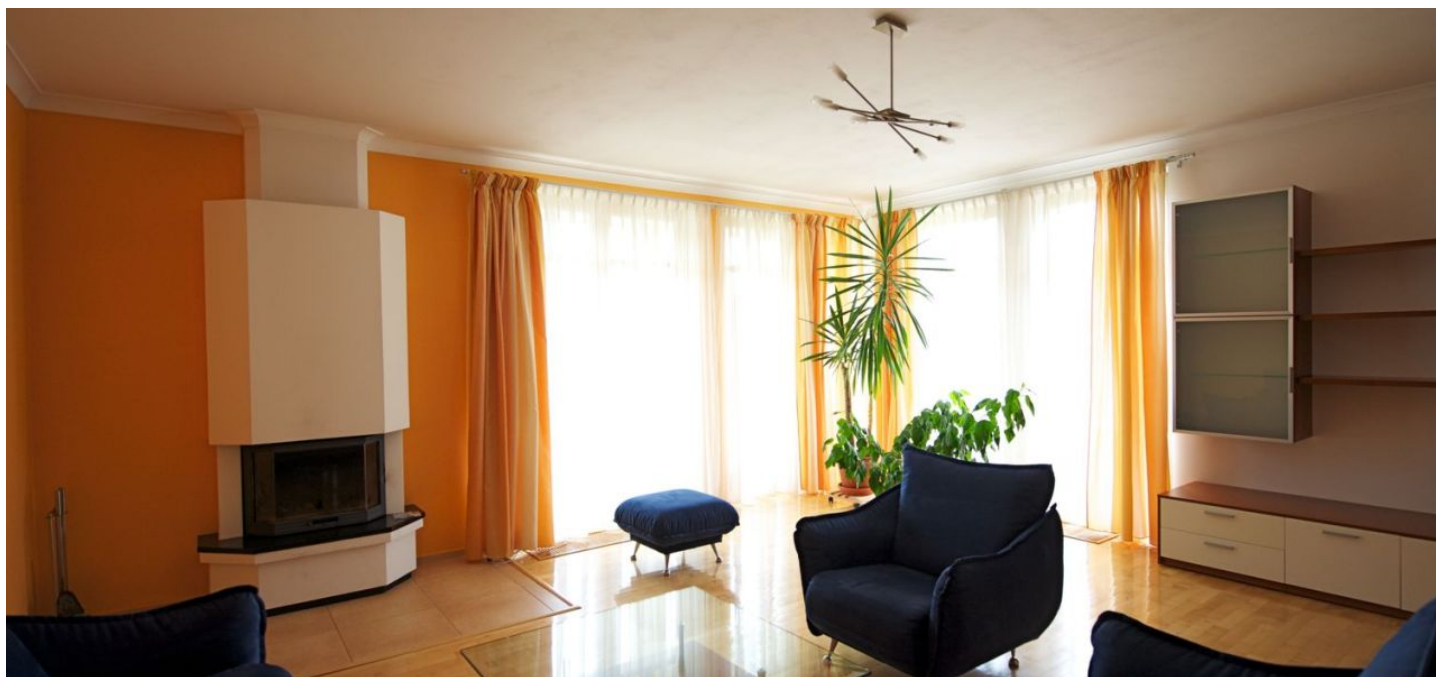




## Rodinný dům 6+1

438 m<sup>2</sup>, Praha 4, Šeberov, Lexova

Pronajato





## Rodinný dům 6+1

438 m<sup>2</sup>, Praha 4, Šeberov, Lexova

Pronajato

|                  |                     |
|------------------|---------------------|
| Pozemek          | 1275 m <sup>2</sup> |
| Zastavěná plocha | 307 m <sup>2</sup>  |
| Zahrada          | 700 m <sup>2</sup>  |
| Parkování        | Dvojaráž.           |
| Sklep            | Ano                 |
| PENB             | G                   |
| Referenční číslo | 6304                |
| K dispozici od   | Ihned               |

**Kvalitní, velmi prostorný, částečně zařízený rodinný dům se saunou a pěkně upravenou zahradou situovaný v klidné rezidenční čtvrti v Praze 4 Šeberov v blízkosti několika místních rybníků a anglické a kanadské mezinárodní školy.**

Dům nabízí 5 ložnic a 3 koupelny. Přízemí: vstupní hala s vestavěnými skříněmi, obývací pokoj s krbem a vstupem na terasu, plně vybavená kuchyň a jídelna také se vstupem na terasu, ložnice pro hosty, koupelna se sprchovým koutem a WC, úklidová komora, spíž, šatna, prádelna, vstup do garáže pro 2 auta. 1. patro: hlavní ložnice s en-suite koupelnou (masážní vana, dvojumyvadlo, bidet, WC), vestavěnými skříněmi a balkonem, 2 ložnice, každá šatnou a podkrovním vestavěným patrem, velká ložnice/pracovna (koberec), komfortní koupelna se saunou, sprchovým koutem, vanou, dvojumyvadlem, bidetem a WC. Sklep přístupný ze zahrady.

Parkety, plynové vytápění, vestavěné úložné prostory, pračka, myčka, mikrovlnná trouba, domácí videotelefon, telefonní linka, O2 internet, satelitní TV připojení, alarm s možností napojení na PCO. Místnost na zahradní nářadí, automatické zavlažování zahrady z vlastní studny. Dům může být pronajatý jako zařízený či nezařízený. Dobré spojení na metro. Poplatky cca 9.800 Kč měsíčně.

