



Rodinný dům 6+kk

174 m², Praha-západ, Tuchoměřice, Na Výsluní

Pronajato





Rodinný dům 6+kk

174 m², Praha-západ, Tuchoměřice, Na Výsluní

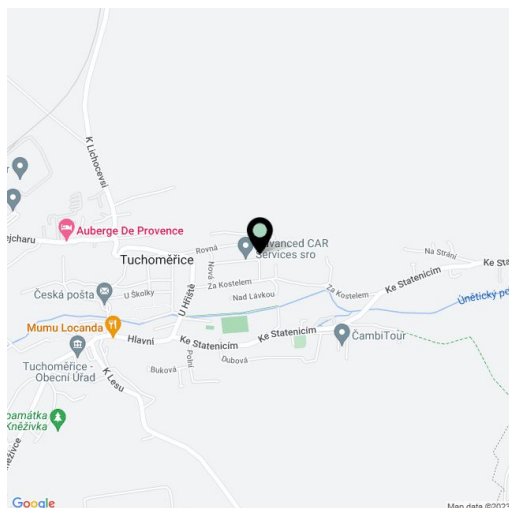
Pronajato

Pozemek	481 m ²
Zastavěná plocha	97 m ²
Zahrada	384 m ²
Parkování	Parkování na pozemku.
Sklep	-
PENB	G
Referenční číslo	6281
K dispozici od	Ihned

Nabízíme k pronájmu kompletně zařízený rodinný dům (polovinu dvojdomu) se 2 koupelnami, venkovním bazénem a upravenou, jižně orientovanou zahradou v klidné přírodní lokalitě v Tuchoměřicích. Dům leží v lokalitě s pravidelnými autobusovými spoji ke stanici metra Bořislavka na lince A, v rychlém dosahu letiště Václava Havla a četných mezinárodních škol v Praze 6.

V přízemí domu se nachází obývací pokoj s plně vybaveným kuchyňským koutem a vstupem na krytou terasu a zahradu, 1 ložnice s koupelnou, ložnice pro hosty (dlažba), toaleta pro hosty, technická komora a vstupní hala. V patře jsou umístěny 3 ložnice (všechny s francouzskými okny), hala a koupelna s vanou, sprchovým koutem a toaletou.

Podkrovní úložný prostor, plovoucí podlahy, dlažba, vestavěné skříně, plynové topení, podlahové topení v přízemí a koupelně, pračka, myčka, centrální vysavač. K dispozici jsou 2 parkovací stání na pozemku. Poplatky: cca 4000 Kč měsíčně, údržba zahrady se hradí zvlášť.



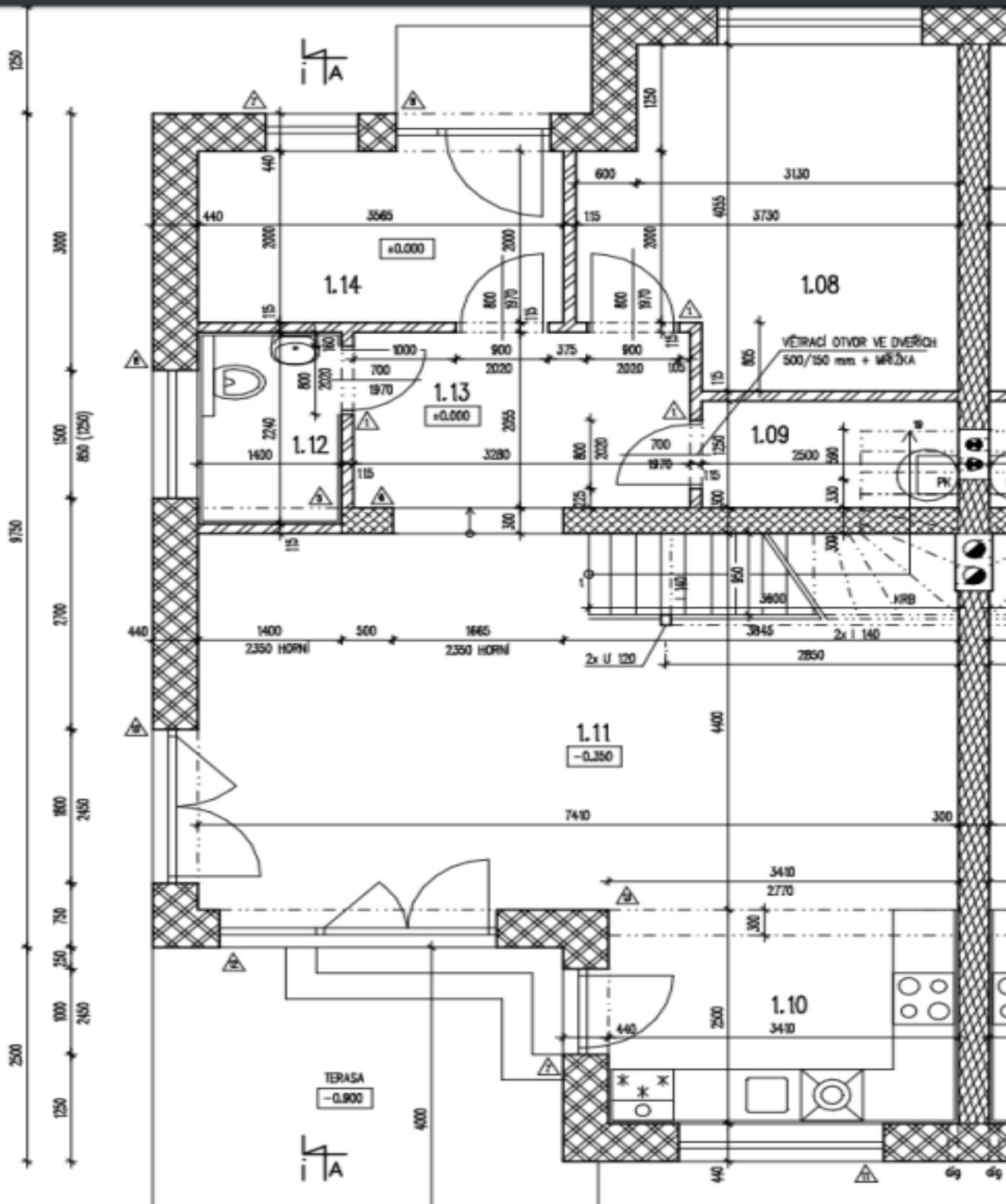


Rodinný dům 6+kk

174 m², Praha-západ, Tuchoměřice, Na Výsluní

Pronajato

RYŠ PŘÍZEMÍ (2).PDF





Rodinný dům 6+kk

174 m², Praha-západ, Tuchoměřice, Na Výsluní

Pronajato

PŮDORYS PODKROVÍ (1).PDF

