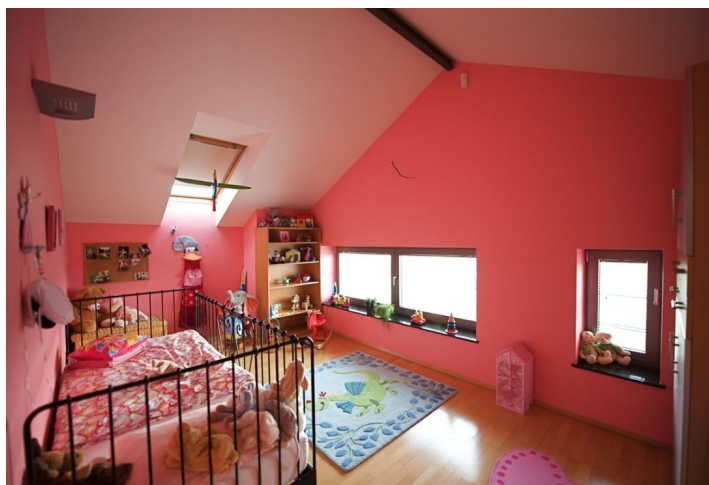




## Rodinný dům 5+kk

250 m<sup>2</sup>, Praha-západ, Jesenice, Jiřinková

Prodáno





## Rodinný dům 5+kk

250 m<sup>2</sup>, Praha-západ, Jesenice, Jiřinková

**Prodáno**

Pozemek	1286 m <sup>2</sup>
Zastavěná plocha	224 m <sup>2</sup>
Zahrada	1062 m <sup>2</sup>
Parkování	Ano
Garáž	Ano
Sklep	-
PENB	G
Referenční číslo	6132

**Luxusní, částečně zařízená rodinná vila s venkovním bazénem a upravenou zahradou v rezidenční zástavbě Osnice cca 25 minut jízdy do centra Prahy, v blízkosti Průhonického parku.**

Přízemí domu nabízí velký otevřený obývací pokoj s dvojitou výškou stropu, vstupy na terasu, jídelnu a plně vybavenou kuchyň, dále ložnici pro hosty/pracovnu, koupelnu se sprchou, šatnu a prádelnu. V patře se nachází otevřená galerie (pracovna, čítárna ap.), 3 ložnice, z toho jedna s šatnou a kompletně vybavená koupelna.

Kvalitní materiály a provedení, spotřebiče Miele, lednice amerického typu, mramorové schodiště a okenní parapety, podlahové topení v celém interiéru, bezdrátový internet, satelitní příjem. Venkovní krytý bazén s protiproudem, vytápěná dvojgaráž s vytápěnou příjezdovou cestou, automatickou bránou a úložným prostorem, automatická závlaha, 24hodinová ostraha.

V dobré dostupnosti do Sunny Canadian School (5 min.), mezinárodní školy EISP v Libuši (15-20 min.), 10 minut k nákupnímu centru Chodov.

Interiér 250 m<sup>2</sup>, zastavěná plocha 224 m<sup>2</sup>, zahrada 1062 m<sup>2</sup>, pozemek 1286 m<sup>2</sup>

