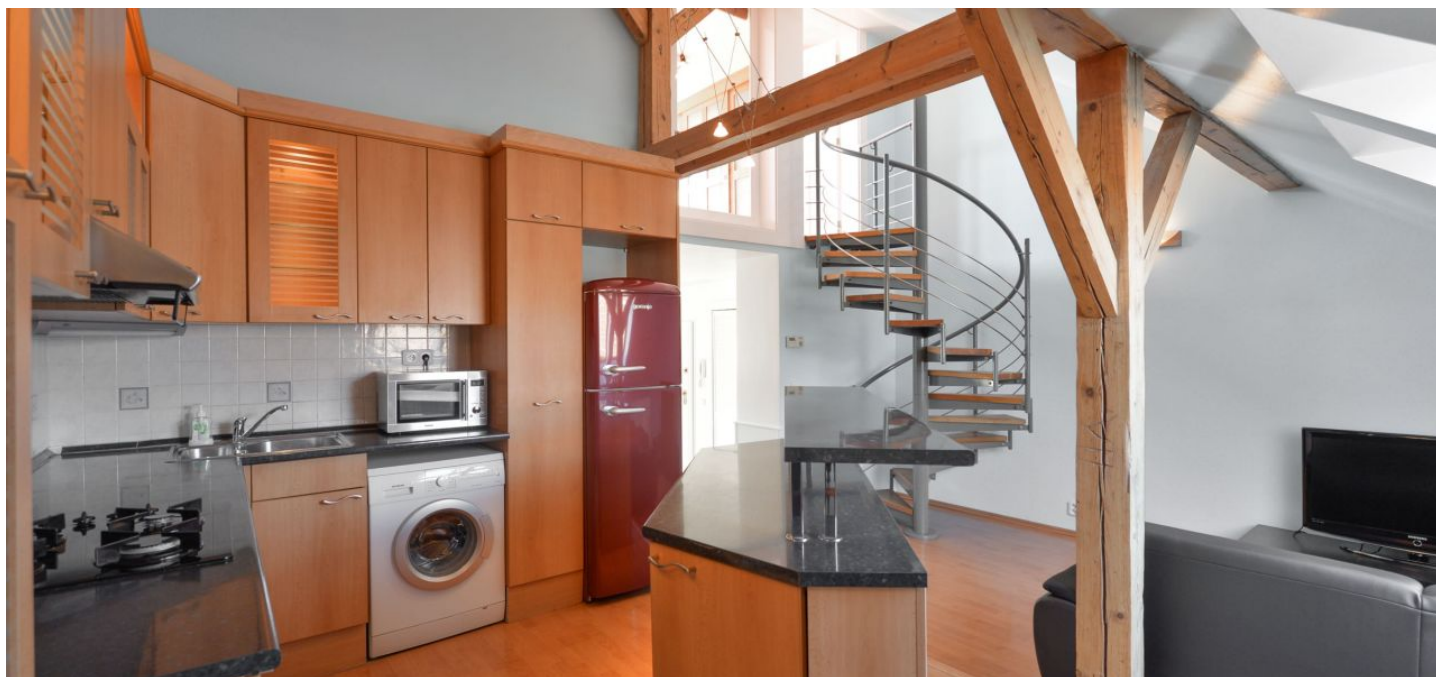




Byt 4+kk

97 m², Praha 6, Bubeneč, Sukova

Pronajato





Byt 4+kk

97 m², Praha 6, Bubeneč, Sukova

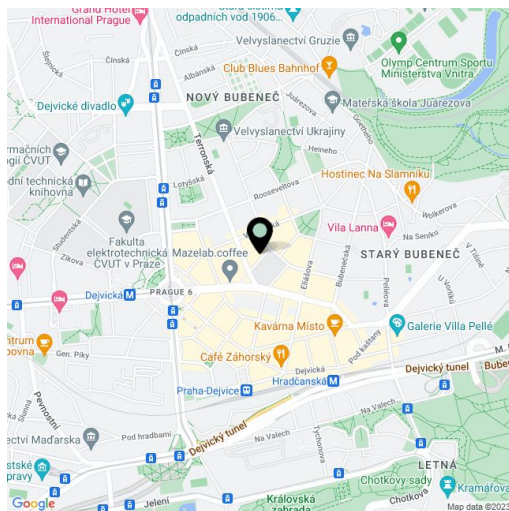
Pronajato

Celková plocha	120 m ²
Podlahová plocha*	97 m ²
Terasa	23 m ²
Parkování	-
Sklep	-
PENB	G
Referenční číslo	6090
K dispozici od	lhned

Pěkně zrekonstruovaný zařízený podkrovní duplex se 2 terasami (celkem 23 m²) v 5. patře rekonstruované budovy s výtahem v prestižní čtvrti Bubeneč v blízkosti parku Stromovka, pár minut chůze k metru Dejvická a Hradčanská a v rychlém dosahu mezinárodních škol v Praze 6.

Byt má ve spodní úrovni vstupní chodbu se vstupem na terasu, obývací pokoj s plně vybaveným kuchyňským koutem, 2 ložnice, koupelnu se sprchovým koutem a samostatné WC. Nahoře je 3. ložnice s en-suite koupelnou s vanou a WC a vstupem na velkou terasu s krásným výhledem do okolí.

Úložné prostory, vestavěné skříně, bezpečnostní dveře, žaluzie pračka, mikrovlnná trouba, TV s plochou obrazovkou, kabelová TV, domácí vrátný, sklep. V ceně nájmu je zahrnut úklid bytu (dvakrát měsíčně). Poplatky za domovní služby a vodu 4.000 Kč/měs. Spotřeba energií bude převedena na nájemce.



* Výměra jednotky dle občanského zákoníku.

Plocha je tvořena součtem celé plochy jednotky a ohraničená obvodovými zdmi.

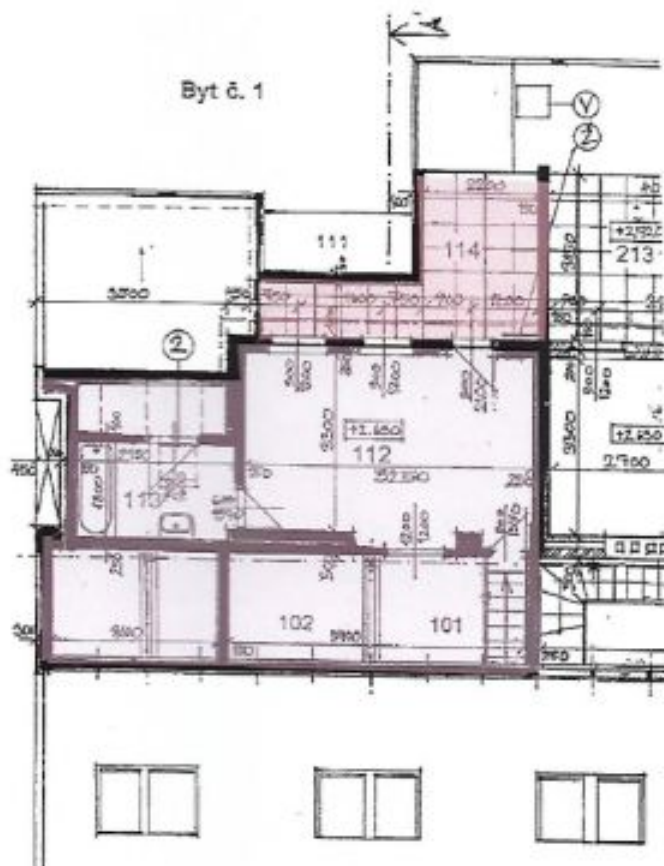


Byt 4+kk

97 m², Praha 6, Bubeneč, Sukova

Pronajato

- 101 Galerie
- 112 Ložnice
- 113 Koupelna a komora
- 114 Terasa





Byt 4+kk

97 m², Praha 6, Bubeneč, Sukova

Pronajato

- 101+102 Obytná místnost s kk
- 104 Předstíh
- 105 Chodba
- 106 Komora
- 107 Ložnice
- 108 Ložnice
- 109 Koupelna
- 110 WC
- 111 Terasa

