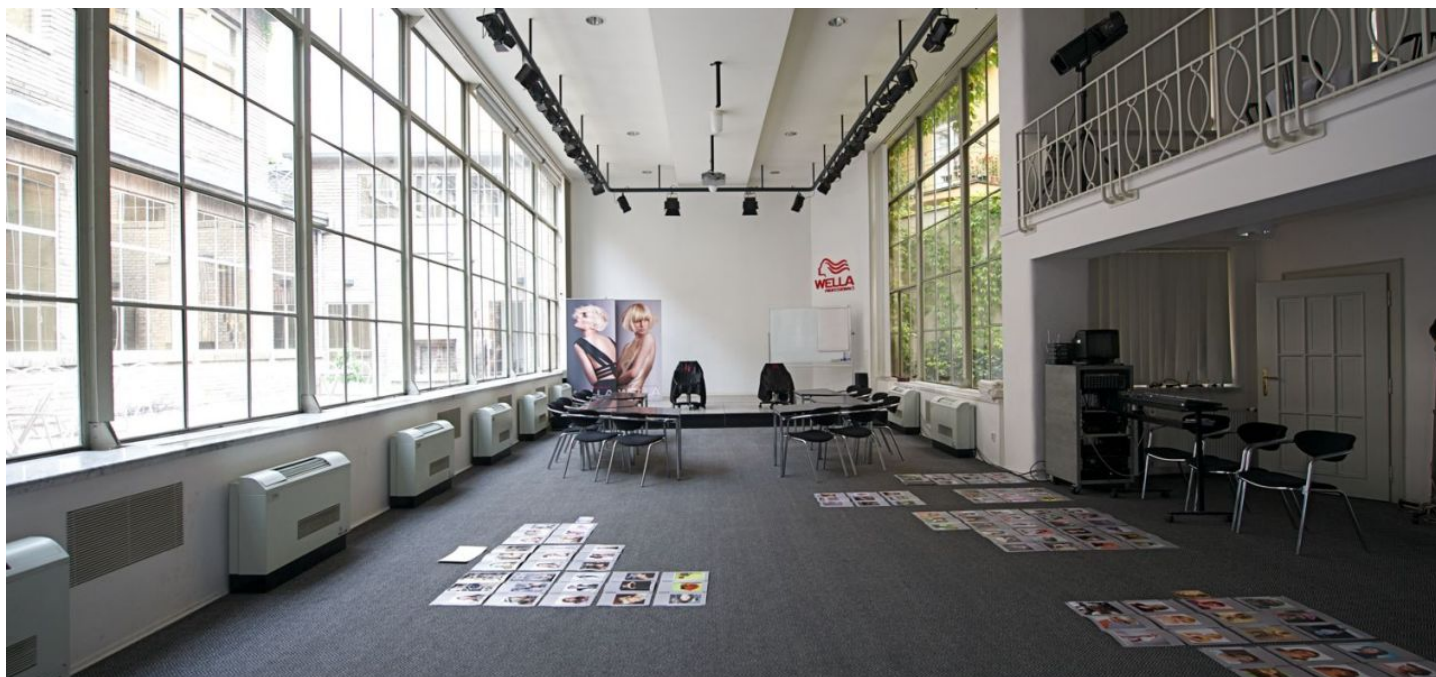




Kancelářské prostory

Praha 1, Staré Město, Salvátorská

Pronajato





Kancelářské prostory

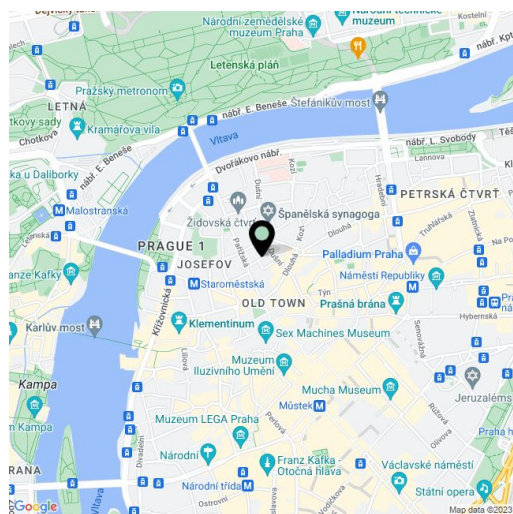
Praha 1, Staré Město, Salvátorská

Pronajato

Plocha k dispozici	857 m ²
Sklep	-
Parkování	-
PENB	G
Referenční číslo	6036

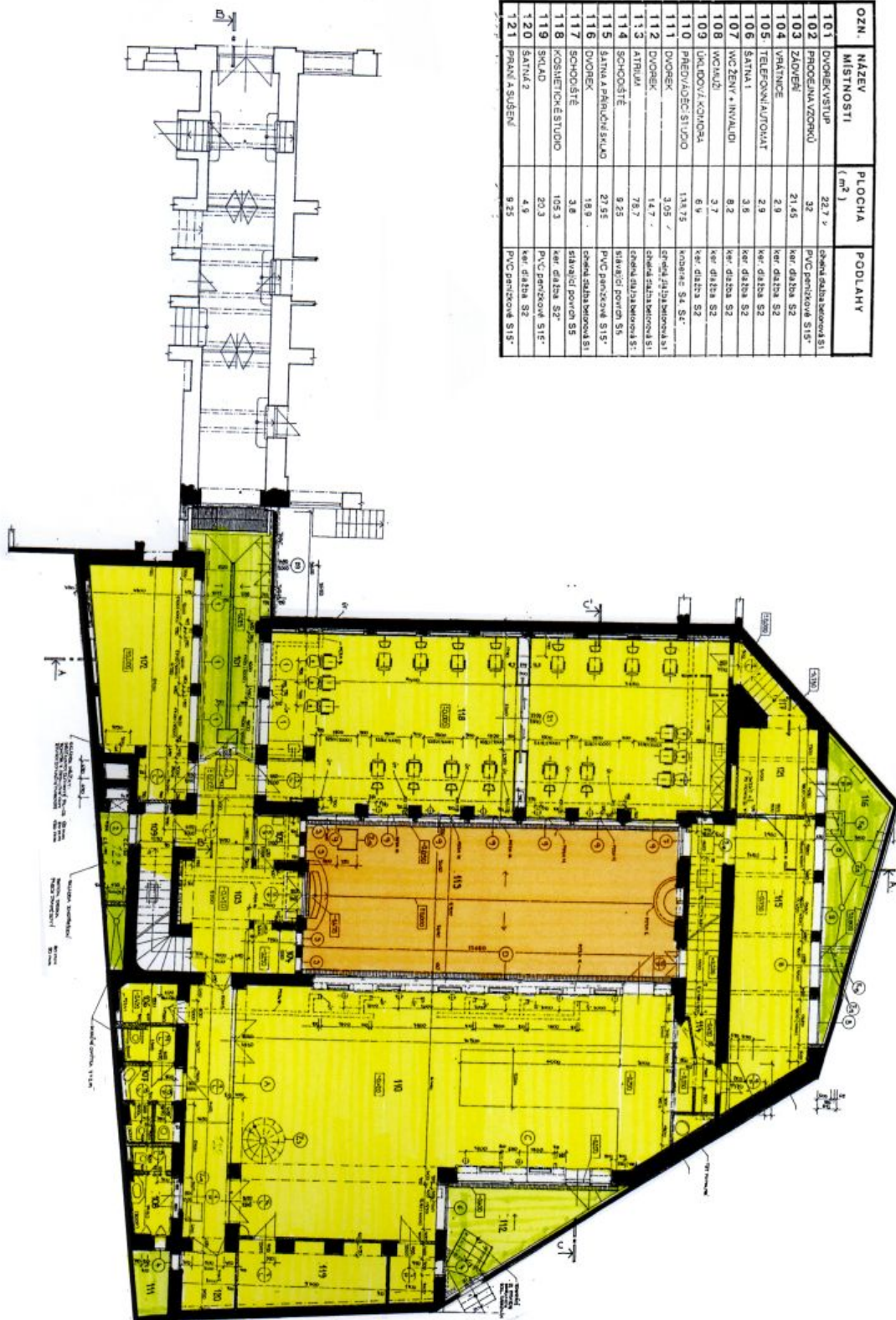
Rozsáhlé, zcela výjimečné kancelářské prostory v historické budově z r. 1909, která byla postavena jako jedna z prvních budov v Evropě ve stylu moderny. Dům je známý svým nadčasovým řešením, je často zmiňován v odborných publikacích a obdivován odbornou veřejností. Hlavní prostory jsou umístěny ve dvoře a skládají se ze tří sálů různých velikostí, které obklopují vnitřní atrium a vytváří tak svébytnou atmosféru celého komplexu. Dům se nachází v těsné blízkosti Staroměstského náměstí, v roce 1995 byl kompletně celý opraven a vybaven novými inženýrskými sítěmi. K dispozici je recepce, 2 kuchyňky a dostatek WC. Plocha prostor činí cca 605 m². Plocha atria, teras a zázemí je cca 252 m².

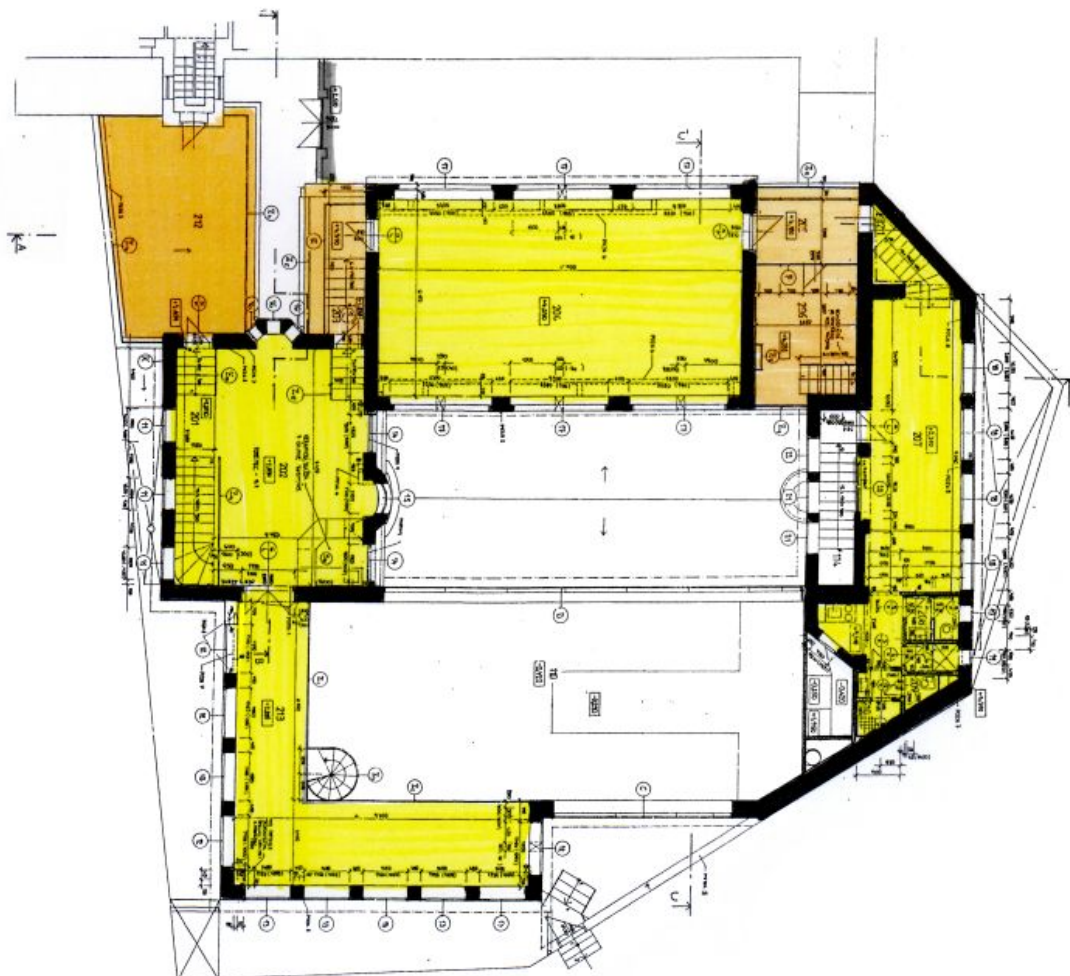
Výše nájemného **350 Kč/m²/měsíc**. Servisní poplatky se platí zvlášť. Nájemce neplatí provizi.





OZN.	NÁZEV MÍSTNOSTI	PLOCHA (m ²)	PODLAHY
101	DVOREK/VSTUP	227,7	OPRAVA DĚLA SKLONOVÁ S1
102	PRŮCHODNÁ VZORKU	32	PVC PANTOVKOVÉ S1S*
103	ZÁVĚSNÉ	21,45	ker. dlažba S2
104	VÝTAHOVÉ	2,9	ker. dlažba S2
105	TELEFONNÍ/AUTOMAT	2,9	ker. dlažba S2
106	SATRA 1	3,6	ker. dlažba S2
107	WC ZENY + INVALIDI	8,2	ker. dlažba S2
108	WC MUŽŮ	3,7	ker. dlažba S2
109	UKLIDOVÁ/KOMORA	6,9	ker. dlažba S2
110	PŘEDVÁDEČNÍ STUDIO	116,75	mozaika S4, S1*
111	DVOREK	3,05	OPRAVA DĚLA SKLONOVÁ S1
112	DVOREK	14,7	OPRAVA DĚLA SKLONOVÁ S1
113	ATRIUM	78,7	OPRAVA DĚLA SKLONOVÁ S1
114	SCHODIŠTĚ	8,25	SÍŘAVIDÍ POKRYTÍ S5
115	SATRA A PŘÍRŮČÍ SKLAD	27,55	PVC PANTOVKOVÉ S1S*
116	DVOREK	18,9	OPRAVA DĚLA SKLONOVÁ S1
117	SCHODIŠTĚ	3,8	SÍŘAVIDÍ POKRYTÍ S5
118	KOSMETICKÉ STUDIO	105,3	ker. dlažba S2*
119	SKLAD	20,3	PVC PANTOVKOVÉ S1S*
120	SATRA 2	4,5	ker. dlažba S2
121	PRAKTIK A SUŠENÍ	9,25	PVC PANTOVKOVÉ S1S*





OZN.	NÁZEV MÍSTNOSTI	PLOCHA (m ²)	PODLAHY	STĚNY	ÚPRAVA STROPŮ
2.01	SCHODIŠTĚ	9,3	stávající povrch S5	oprava omítky	oprava omítky
2.02	HALA S DALŠÍ KUCHYNKOU	39,8	kobližec S7, S10	oprava omítky	oprava omítky
2.03	SCHODIŠTĚ	6,3	stávající povrch S5	oprava omítky	nová omítka
2.04	KANCELARIE	72,3	kobližec S6, S13, S14	oprava omítky	oprava omítky
2.05	KORIDOR	5,4	pracovní dlažba S8	proskládání OK	proskládání OK
2.06	TRPAVA	18,05	pracovní dlažba S8	oprava omítky	oprava omítky
2.07	TEPNA	29,5	kobližec S7	oprava omítky	oprava omítky
2.08	KOVALDI	2,26	ker. dlažba S10	špatkovat vlnit	špatkovat vlnit
2.09	WC ZENY	2,25	ker. dlažba S10	špatkovat vlnit	špatkovat vlnit
2.10	UKLIDOVÁ KOMBINA	1,1	ker. dlažba S10	špatkovat vlnit	oprava omítky
2.11	SCHODIŠTĚ	3,8	stávající povrch S5	nová omítka	nová omítka
2.12	TRPAVA	27,3	pracovní dlažba S8	oprava omítky	oprava omítky
2.13	GALERIE	40,7	kobližec S7	oprava omítky	špatkovat vlnit
2.14	SPRCHA	1,53	ker. dlažba S10	oprava omítky	špatkovat vlnit

