



## Rodinný dům 5+kk

566 m<sup>2</sup>, Praha-západ, Průhonice, Ke Školce

Prodáno





## Rodinný dům 5+kk

566 m<sup>2</sup>, Praha-západ, Průhonice, Ke Školce

Prodáno

Celková plocha	566 m <sup>2</sup>
Pozemek	411 m <sup>2</sup>
Zastavěná plocha	316 m <sup>2</sup>
Zahrada	96 m <sup>2</sup>
Podlahová plocha	428 m <sup>2</sup>
Terasa	138 m <sup>2</sup>
Parkování	Garáž pro 2 vozy
Garáž	Ano
Sklep	-
PENB	G
Referenční číslo	5949

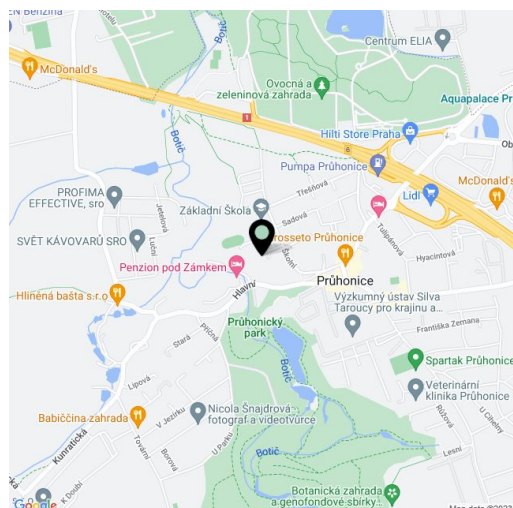
Polovina moderní dvoupodlažní dvojvily s prostornými terasami postavená v minimalistickém stylu je situovaná na jedinečném místě na skále naproti zámku v Průhonicích.

V přízemí domu se nachází **garáž pro 2 auta**, technická místnost a vstupní hala vedoucí do otevřeného prostoru obývacího pokoje, jídelny a kuchyně s volným vstupem na prostornou terasu (102 m<sup>2</sup>) nabízející nerušený výhled na zámek. Dále je zde pracovna a hlavní ložnice s průchozí šatnou vedoucí do koupelny s vanou a sprchovým koutem. V horním patře jsou 2 dětské ložnice s balkonem, pokoj pro hosty, koupelna a vstup na druhou terasu.

Celý dům je vybaven **moderním systémem** s podlahovým vytápěním, elektrickými žaluziemi, centrálním vysavačem, zabezpečovacím a poplašným protikouřovým zařízením.

Prestížní rezidenční lokalita s kompletní občanskou vybaveností. Nedaleko domu se nachází mateřská i základní škola, hřiště, plavecký bazén nebo rozlehlý Průhonický park. Nákupní a zábavní zóna Čestlice je vzdálena pár minut jízdy autem.

Celková užitná plocha 428 m<sup>2</sup>, obytná plocha 253 m<sup>2</sup>, terasy 138 m<sup>2</sup>, zastavěná plocha 315 m<sup>2</sup>, zahrada 96 m<sup>2</sup>, pozemek 411 m<sup>2</sup>.

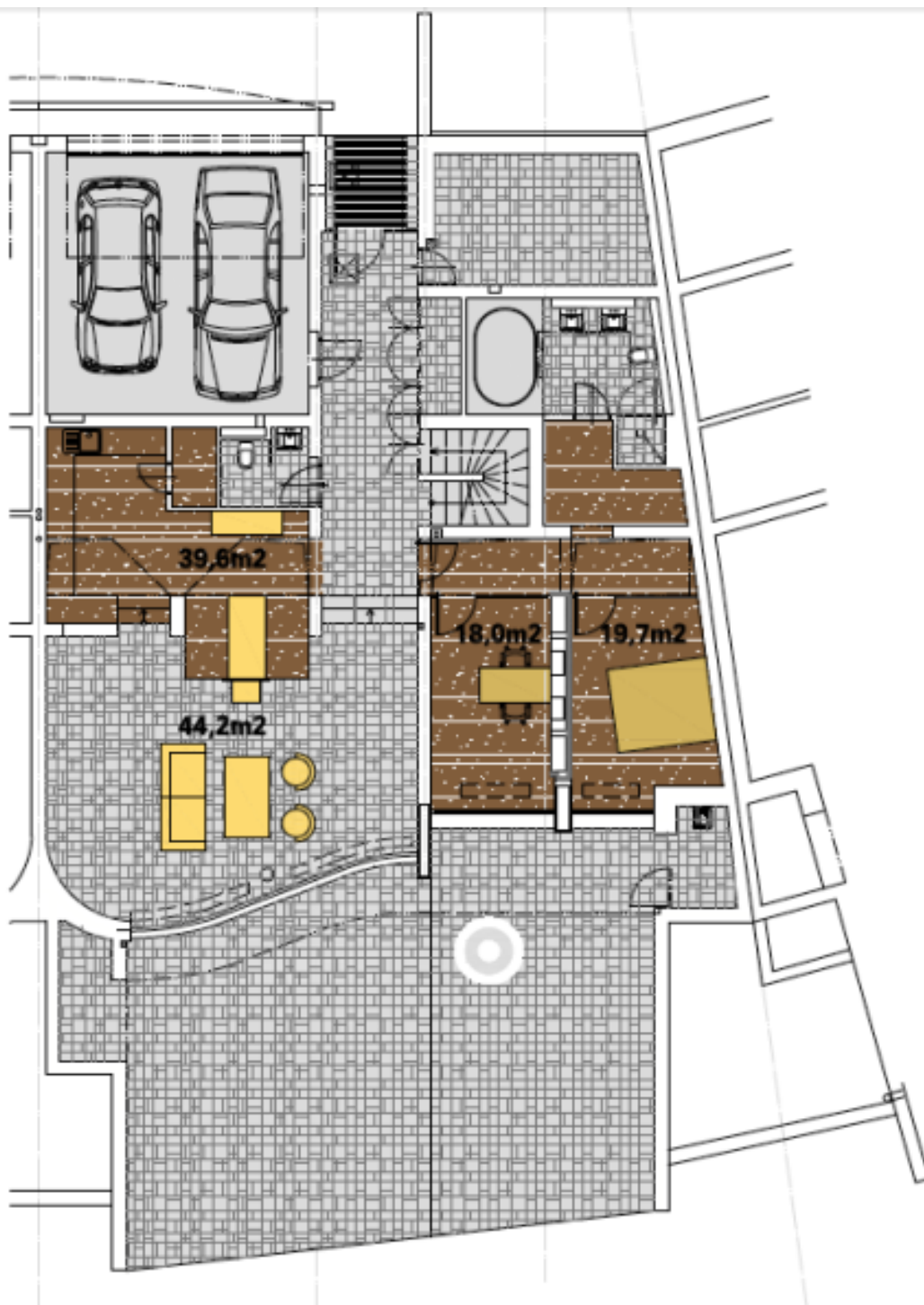




# Rodinný dům 5+kk

566 m<sup>2</sup>, Praha-západ, Průhonice, Ke Školce

Prodáno



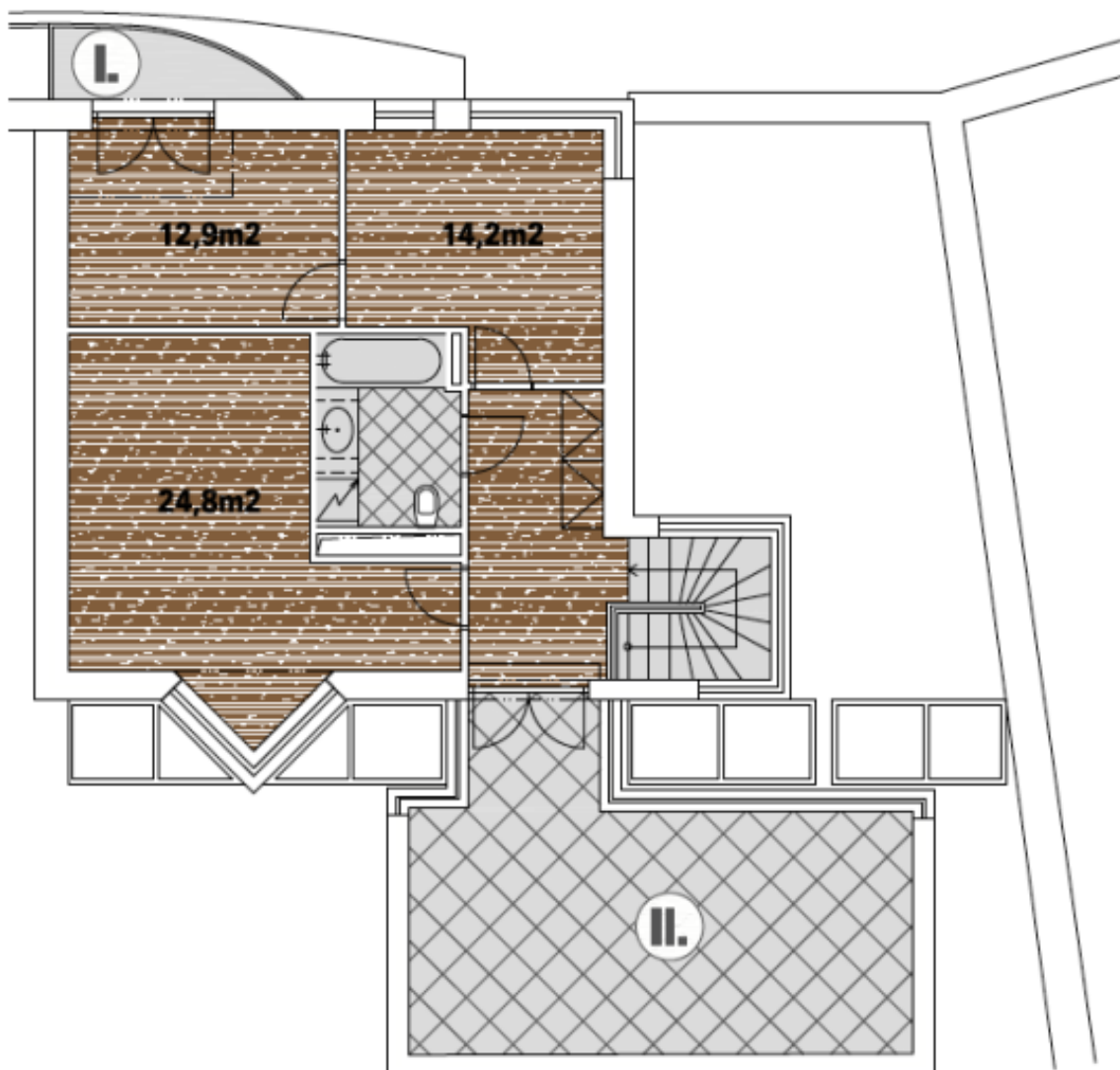
<b>Floor space gnd floor</b>	<b>179,0m<sup>2</sup></b>
<b>Terasa gnd floor</b>	<b>102,0m<sup>2</sup></b>
<b>Garage gnd floor</b>	<b>34,8m<sup>2</sup></b>
<b>Total gnd floor</b>	<b>315,8m<sup>2</sup></b>



# Rodinný dům 5+kk

566 m<sup>2</sup>, Praha-západ, Průhonice, Ke Školce

Prodáno



<b>Floor space 1st floor</b>	<b>74,3m<sup>2</sup></b>
<b>Terasa I. 1st floor</b>	<b>3,8m<sup>2</sup></b>
<b>Terasa II. 1st floor</b>	<b>32,4m<sup>2</sup></b>
<b>Total 1st floor</b>	<b>110,5m<sup>2</sup></b>