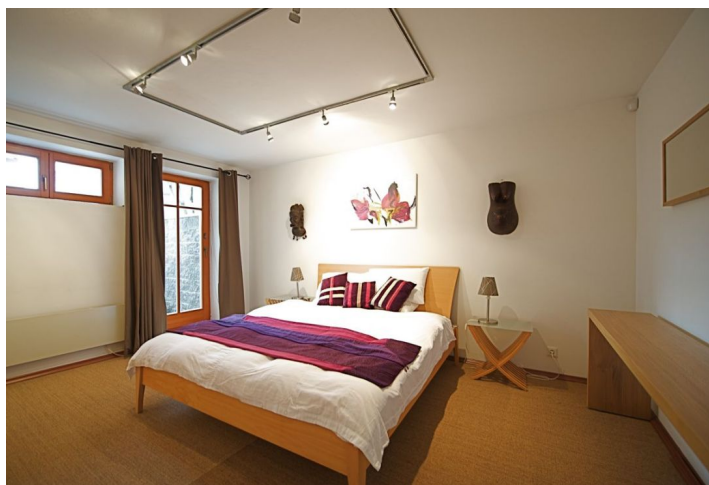




## Rodinný dům 6+kk

445 m<sup>2</sup>, Praha-západ, Rostoky, Jungmannova

Prodáno





## Rodinný dům 6+kk

445 m<sup>2</sup>, Praha-západ, Roztoky, Jungmannova

Prodáno

Pozemek	900 m <sup>2</sup>
Zastavěná plocha	280 m <sup>2</sup>
Zahrada	620 m <sup>2</sup>
Parkování	Ano
Sklep	-
PENB	C
Referenční číslo	5760

**Moderní rodinný dům se zahradou a krytým vyhříváním bazénem situovaný v klidné rezidenční části Roztok, 15 minut jízdy z centra Prahy.**

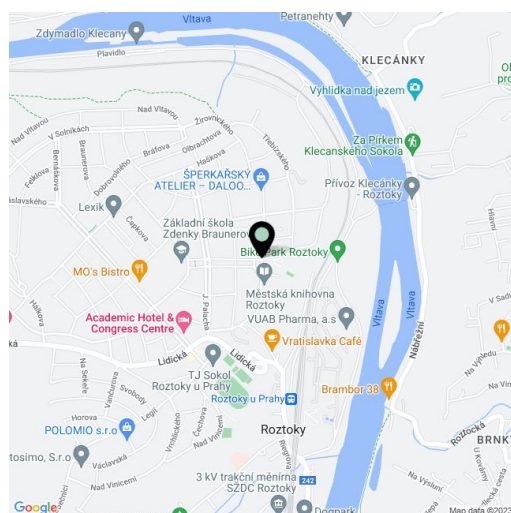
V hlavní úrovni domu se nachází vstupní hala s vestavěnými skříněmi a WC, velký otevřený prostor obývacího pokoje s krbem, plně vybavenou kuchyní a jídelnou, 4 ložnice (hlavní ložnice s kompletně vybavenou en-suite koupelnou a šatnou) a dále 2. koupelna. V polosuterénu je umístěna velká společenská místnost/herna, dílna, pokoj pro hosty, koupelna pro hosty, prádelna, úložná komora a **garáž pro 2 vozy**. Vstup k bazénu je možný z obývacího pokoje nebo ze zahradní terasy.

K vybavení domu patří **alarm**, elektrické vytápění (přímotopy), dřevěná podlaha v barvě třešně, břidlicová dlažba, dřevěná okna (francouzská na straně obrácené do zahrady), **vnitřní bazén, venkovní krb**. Energetická náročnost budovy kategorie C.

**Cena neobsahuje 4% daň z nabytí nemovitosti.**

V místě se nachází veškerá občanská vybavenost – školky, školy (včetně ZUŠ), obchod, kavárny, restaurace, knihovna. **Výborná dostupnost do mezinárodních škol ISP a Riverside**, 10 minut jízdy autem k metru Dejvická.

Interiér 445 m<sup>2</sup>, pozemek 900 m<sup>2</sup>, zahrada 620 m<sup>2</sup>.

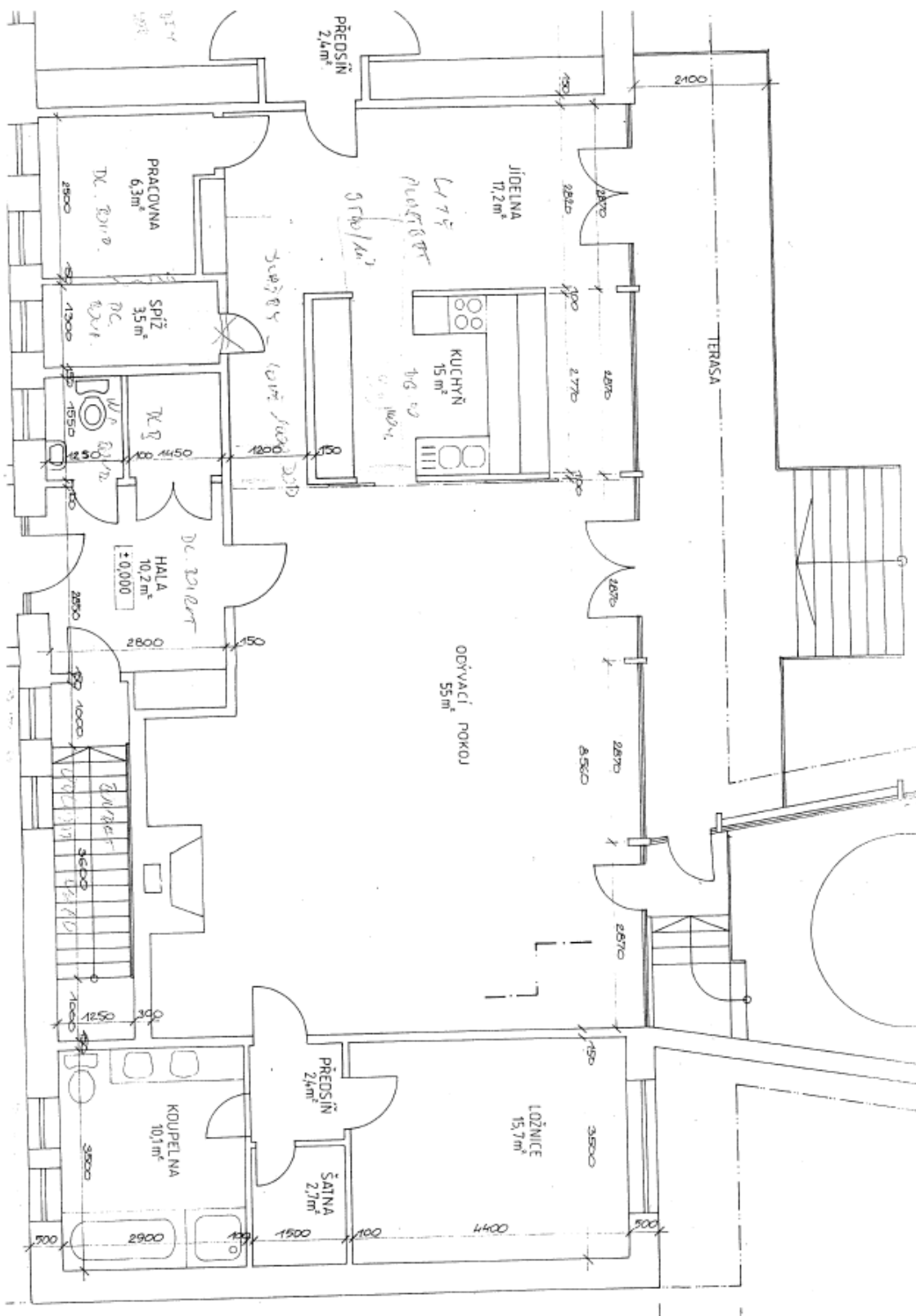




# Rodinný dům 6+kk

445 m<sup>2</sup>, Praha-západ, Rostoky, Jungmannova

Prodáno

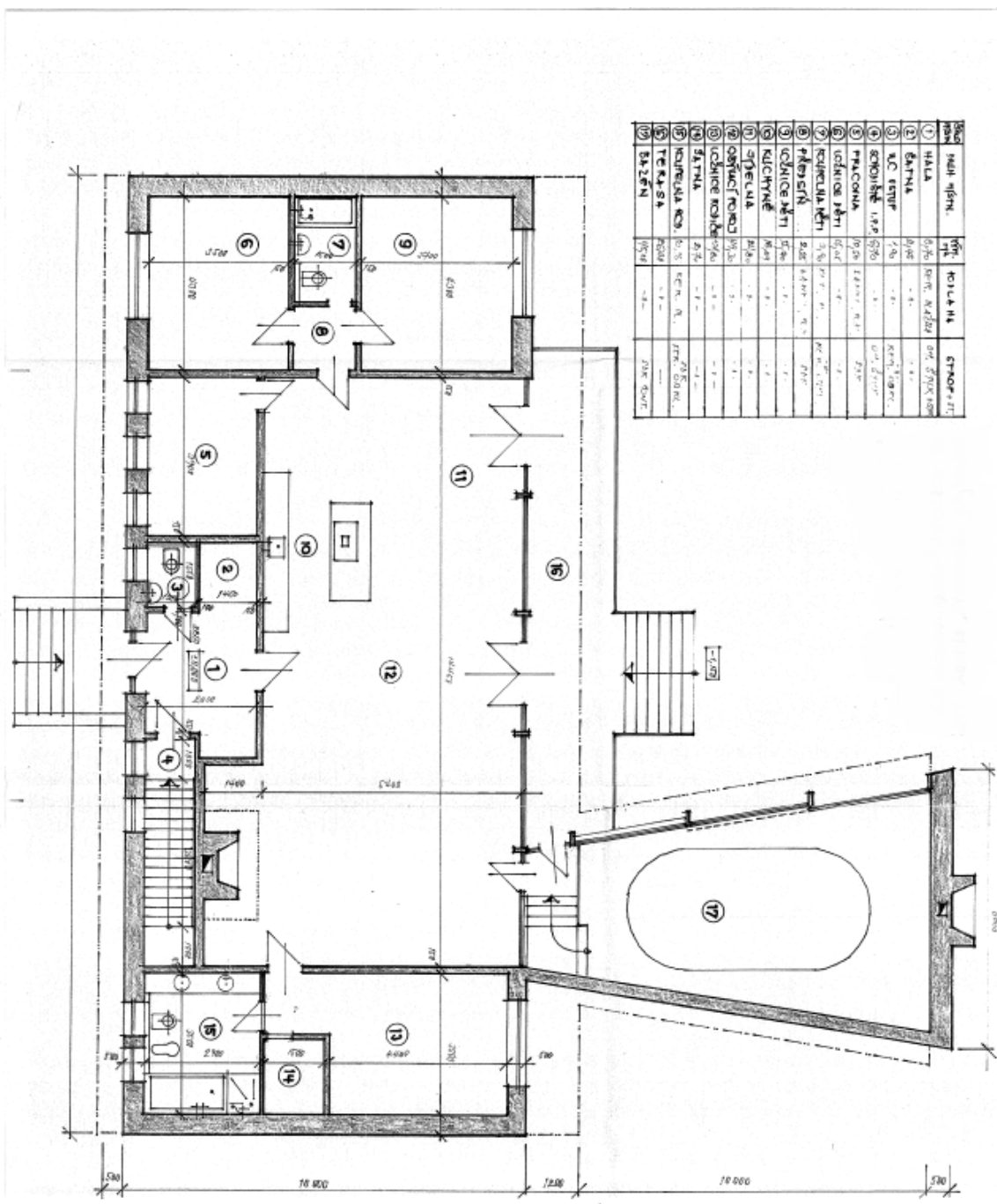




# Rodinný dům 6+kk

445 m<sup>2</sup>, Praha-západ, Rostoky, Jungmannova

Prodáno

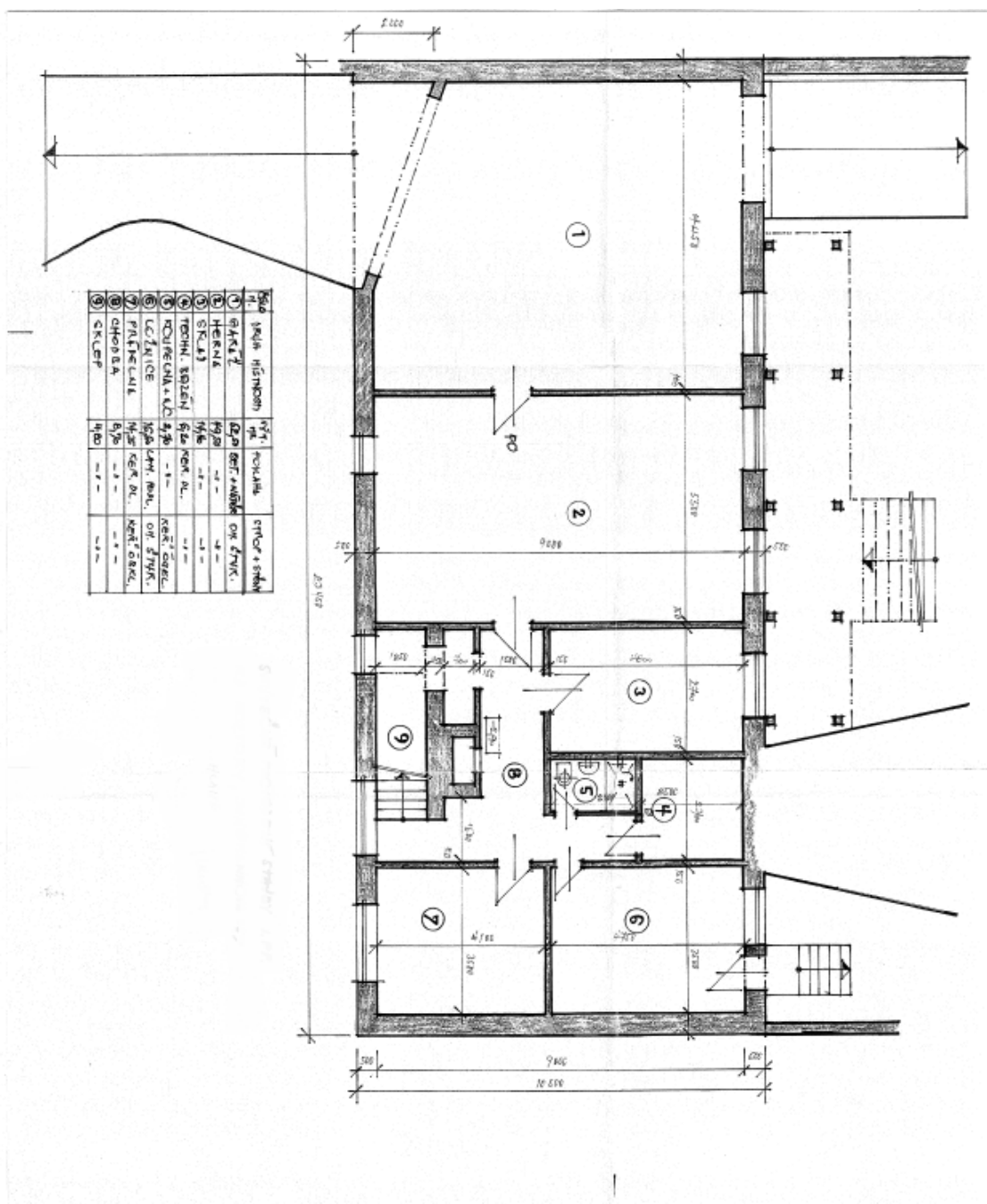




# Rodinný dům 6+kk

445 m<sup>2</sup>, Praha-západ, Rostoky, Jungmannova

Prodáno



Číslo	Název místnosti	Užitá plocha	Podlahová plocha	Stropní a stěnová plocha
1	obývací pokoj	44,53	44,53	111,12
2	obývací pokoj	5,28	5,28	12,67
3	kuchyň	2,76	2,76	6,62
4	WC	3,30	3,30	7,92
5	ložnice	11,30	11,30	27,12
6	ložnice	11,30	11,30	27,12
7	ložnice	11,30	11,30	27,12
8	ložnice	11,30	11,30	27,12
9	ložnice	11,30	11,30	27,12
10	chodba	4,40	4,40	10,56