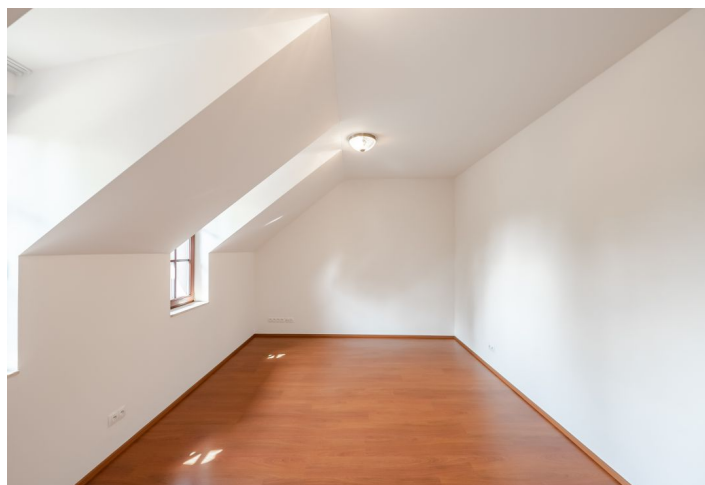




## Byt 4+kk

125 m<sup>2</sup>, Praha 7, Troja, Povltavská

Pronajato





## Byt 4+kk

125 m<sup>2</sup>, Praha 7, Troja, Povltavská**Pronajato**

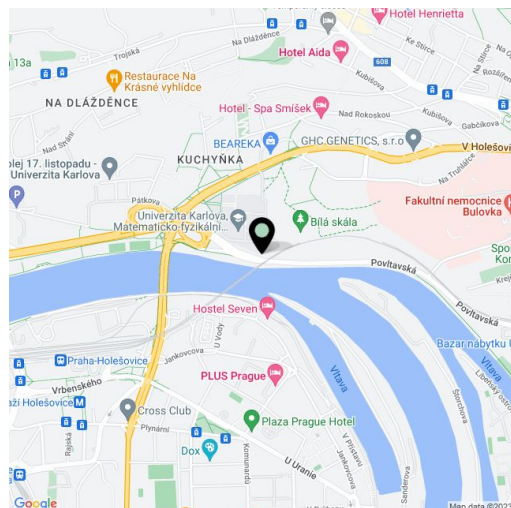
Celková plocha	137 m <sup>2</sup>
Podlahová plocha*	125 m <sup>2</sup>
Terasa	12 m <sup>2</sup>
Parkování	2 parkovací stání v ceně.
Sklep	Ano
PENB	G
Referenční číslo	5754
K dispozici od	Ihned

**Luxusní mezonetový nezařízený byt s terasou (12 m<sup>2</sup>) v přízemí a 1. patře nově postavené rezidence, jež splňuje nároky na moderní bydlení pro náročné, v jedinečné lokalitě na kraji zástavby na hranici zeleně podél nábřeží Vltavy, pražské ZOO, Trojského zámku a Botanické zahrady, v pěším dosahu parku Stromovka.**

Rezidence nabízí vyhříváný venkovní bazén, podzemní parkování, vysoce kvalitní provedení a materiály, špičkové technické vybavení včetně programovatelného systému podlahového vytápění (v celém interiéru), prostorné sklepní kóje a výtah.

Byt tvoří ve spodní části 52 m<sup>2</sup> velký světlý obývací pokoj s jídelnou, plně vybaveným kuchyňským koutem a vstupem na slunnou terasu, koupelna se sprchou, komora a samostatné WC. Nahoře jsou 2 ložnice, pracovna, koupelna a velká šatna.

Klimatizace, alarm, internetové a satelitní připojení, telefonní a datové zásuvky, domácí telefon, krb, bezpečnostní dveře, dřevěné podlahy v ložnicích, mramor, dlažba, vestavěné skříně, samostatné měření spotřeb energie. 2 parkovací stání v ceně. Autobusové a tramvajové spoje do centra, dobrá občanská vybavenost, školy, možnost sportovního vyžití. V dobré dostupnosti česko-německého Gymnázia Thomase Manna. Poplatky za domovní služby 5000 Kč/měs. Zálohy na spotřebu energií 4.800 Kč měsíčně.



\* Výměra jednotky dle občanského zákoníku.

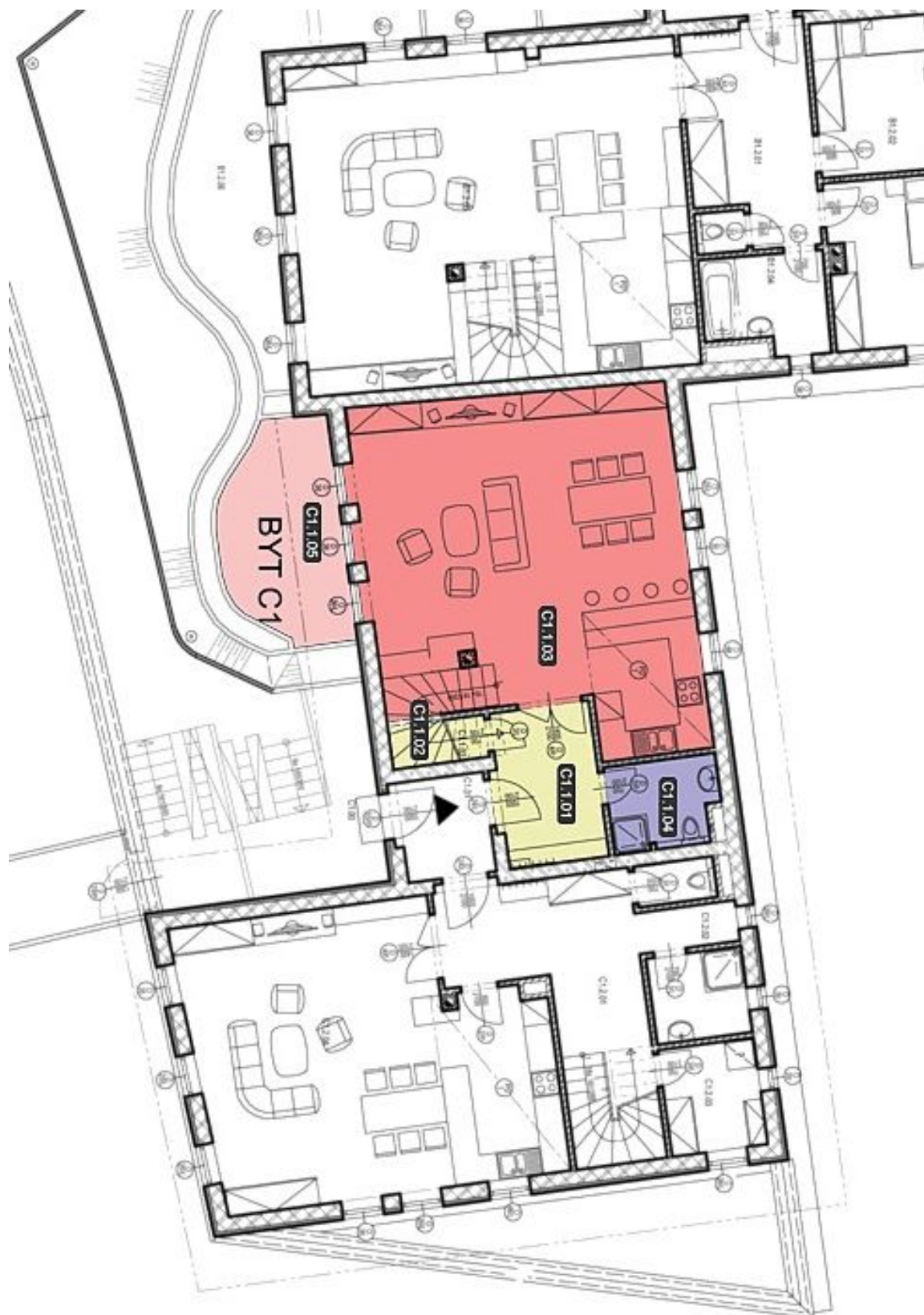
Plocha je tvořena součtem celé plochy jednotky a ohraničená obvodovými zdmi.



## Byt 4+kk

125 m<sup>2</sup>, Praha 7, Troja, Povltavská

Pronajato





## Byt 4+kk

125 m<sup>2</sup>, Praha 7, Troja, Povltavská

Pronajato

