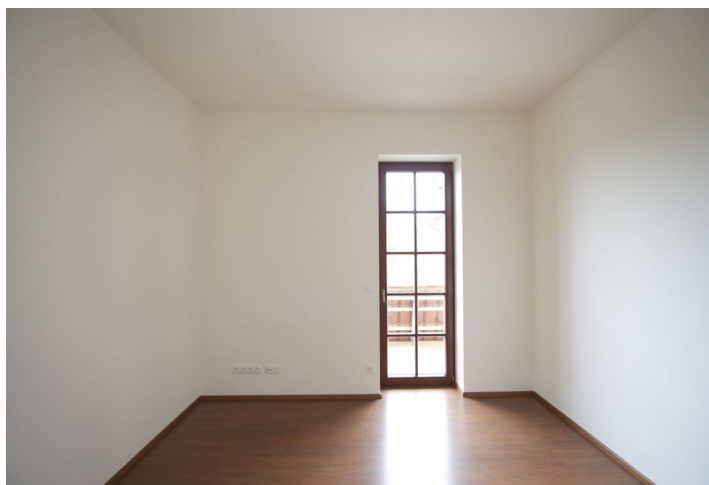




## Byt 5+kk

136 m<sup>2</sup>, Praha 7, Troja, Povltavská

Pronajato



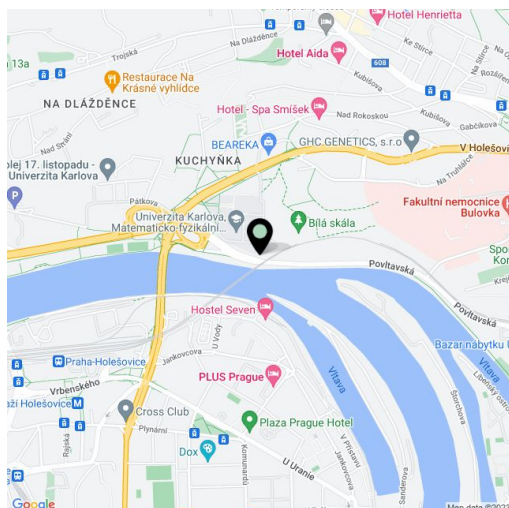
**Byt 5+kk**136 m<sup>2</sup>, Praha 7, Troja, Povltavská**Pronajato**

Celková plocha	142 m <sup>2</sup>
Podlahová plocha*	136 m <sup>2</sup>
Terasa	6 m <sup>2</sup>
Parkování	2 parkovací místa v ceně.
Sklep	-
Poplatky za služby	5000 Kč Měsíčně
PENB	G
Referenční číslo	5750
K dispozici od	lhned

**Luxusní mezonetový byt s terasou a balkonem v přízemí a 1. patře rezidence, jež splňuje nároky na moderní bydlení pro náročné, v jedinečné lokalitě na kraji zástavby na hranici zeleně podél nábřeží Vltavy, pražské ZOO, Trojského zámku a Botanické zahrady, v pěším dosahu parku Stromovka. Rezidence nabízí vyhříváný venkovní bazén, podzemní parkování, vysoce kvalitní provedení a materiály, špičkové technické vybavení včetně programovatelného systému podlahového vytápění (v celém interiéru), prostorné sklepní kóje a výtah.**

V přízemí bytu se nachází 62 m<sup>2</sup> velký obývací pokoj s jídelnou, plně vybaveným kuchyňským koutem a vstupem na terasu (19 m<sup>2</sup>) s výhledem do okolní zeleně a na Pražský hrad, dále 2 ložnice, koupelna a samostatné WC. V patře jsou situovány 2 ložnice, koupelna a balkon o 6 m<sup>2</sup>.

Klimatizace, alarm, internetové a satelitní připojení, telefonní a datové zásuvky, domácí telefon, krb, bezpečnostní dveře, dřevěné podlahy v ložnicích, mramor, dlažba, vestavěné skříně, samostatné měření spotřeb energie. 2 parkovací stání v ceně. Autobusové a tramvajové spoje do centra, dobrá občanská vybavenost, školy, možnost sportovního vyžití. V dobré dostupnosti česko-německého Gymnázia Thomase Manna. Zálohy na spotřebu energií 5.000 Kč měsíčně.



\* Výměra jednotky dle občanského zákoníku.

Plocha je tvořena součtem celé plochy jednotky a ohraničená obvodovými zdmi.



## Byt 5+kk

136 m<sup>2</sup>, Praha 7, Troja, Povltavská

Pronajato

