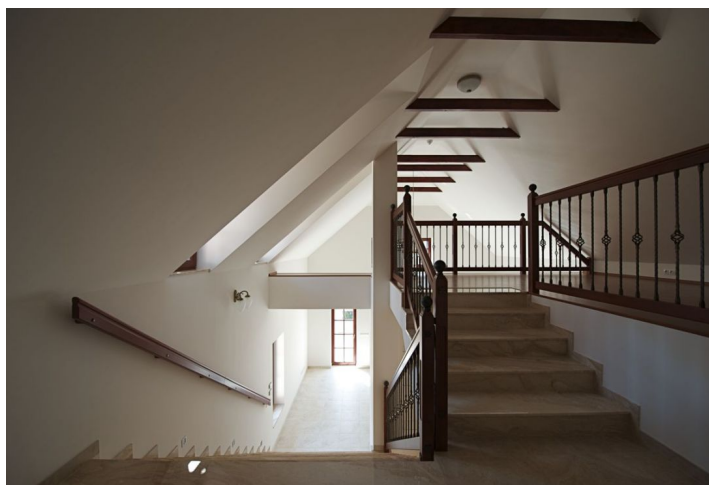
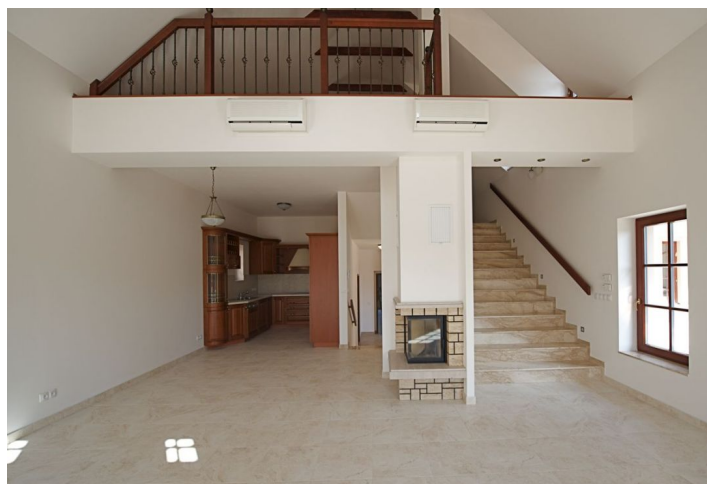
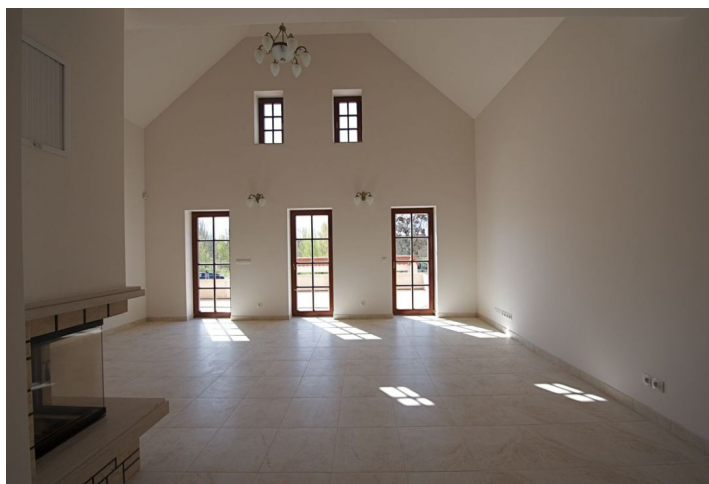




Byt 4+kk

195 m², Praha 7, Troja, Povltavská

Pronajato





Byt 4+kk

195 m², Praha 7, Troja, Povltavská

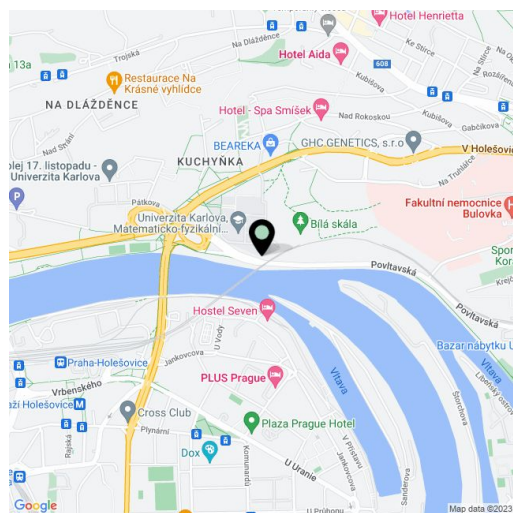
Pronajato

Celková plocha	195 m ²
Parkování	Dvě parkovací místa v garáži.
Garáž	Ano
Sklep	Ano
PENB	G
Referenční číslo	5747
K dispozici od	lhned

Nadstandardní víceúrovňový byt s terasou v rezidenci, jež splňuje nároky na moderní bydlení pro náročné, v jedinečné lokalitě na kraji zástavby na hranici zeleně podél nábřeží Vltavy, pražské ZOO, Trojského záměčku a Botanické zahrady, v pěším dosahu parku Stromovka. Rezidence nabízí vyhříváný venkovní bazén, podzemní parkování, vysoce kvalitní provedení a materiály, špičkové technické vybavení včetně programovatelného systému podlahového vytápění (v celém interiéru), prostorné sklepní kóje a výtah.

Nabízený byt má vlastní vstup, 3 ložnice, 2 koupelny, prostorný obývací pokoj s plně vybaveným kuchyňským koutem a vstupem na terasu s výhledem na Pražský hrad a dále galerii vhodnou pro čítárnu či pracovnu. Součástí bytu je samostatná část - ateliér - s vlastním vstupem a koupelnou, která může sloužit jako pracovna, zázemí pro hosty apod.

Klimatizace, alarm, internetové a satelitní připojení, telefonní a datové zásuvky, krb, bezpečnostní dveře, dřevěné podlahy v ložnicích, mramor, dlažba, vestavěné skříně, samostatné měření spotřeb energie. 2 parkovací stání v ceně. Autobusové a tramvajové spoje do centra, dobrá občanská vybavenost, školy, možnost sportovního vyžití. V dobré dostupnosti česko-německého Gymnázia Thomase Manna. Poplatky za domovní služby 5.000 Kč/měs. Zálohy na spotřebu energií 8.000 Kč/měs. K dispozici od září 2019.



* Výměra jednotky dle občanského zákoníku.

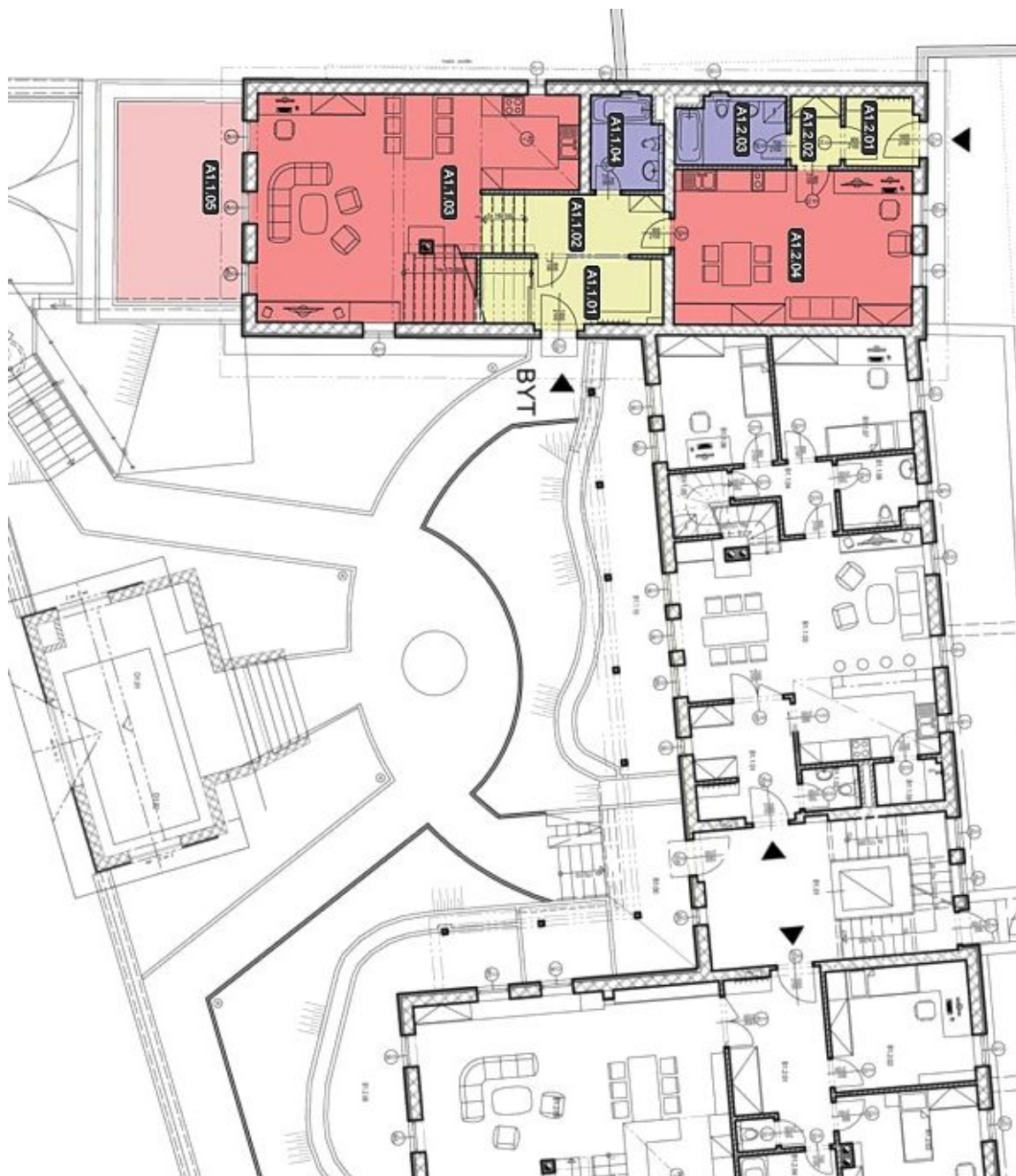
Plocha je tvořena součtem celé plochy jednotky a ohraničená obvodovými zdmi.



Byt 4+kk

195 m², Praha 7, Troja, Povltavská

Pronajato





Byt 4+kk

195 m², Praha 7, Troja, Povltavská

Pronajato

