



Kancelářské prostory

Praha 3, Strašnice, U nákladového nádraží

Pronajato





Kancelářské prostory

Praha 3, Strašnice, U nákladového nádraží

Pronajato

Poplatky za služby	100 Kč za m ² / měsíčně
Plocha k dispozici	207 m ²
Sklep	-
Parkování	75 EUR / ps / měsíc
PENB	D
Referenční číslo	5423

Prostorné světlé kancelářské prostory k pronájmu v 1. patře business parku, který byl dokončen v roce 2003 a je tvořen čtyřmi kancelářskými budovami v Praze 3 - Strašnicích. K dispozici skladové prostory či bistro, restaurace a fitness centrum. Prostory jsou klimatizované a mají otevíratelná okna.

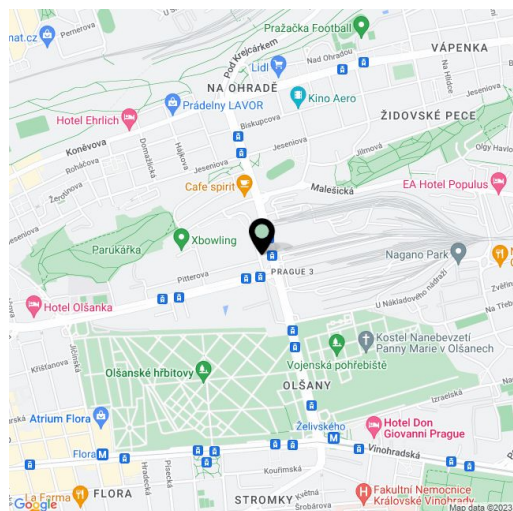
Lokalita:

Budova je dobře dostupná autem i hromadnou dopravou – v blízkosti se nachází autobusové a tramvajové zastávky. Stanice metra Želivského (trasa A) je vzdálená cca 15 minut chůze.

Vybavení a služby:

- Centrální recepce
- Ostraha budovy 24/7
- Data centrum v areálu
- Inteligentní systém řízení budovy
- Správa budov a facility management
- Společná zasedací místnost
- Vysokorychlostní výtahy
- Klimatizace
- Snížené podhledy
- Skladovací prostory
- Bistro, restaurace a fitness centrum
- Otevíratelná okna
- Zdroje energie (6MW) a IT technologie
- 2 přímé zdroje energie, kabely s optickými vlákny
- Hlídané parkoviště
- Dostatek parkovacích míst

Nájemné a poplatky jsou uvedeny bez DPH. Nájemce neplatí provizi.

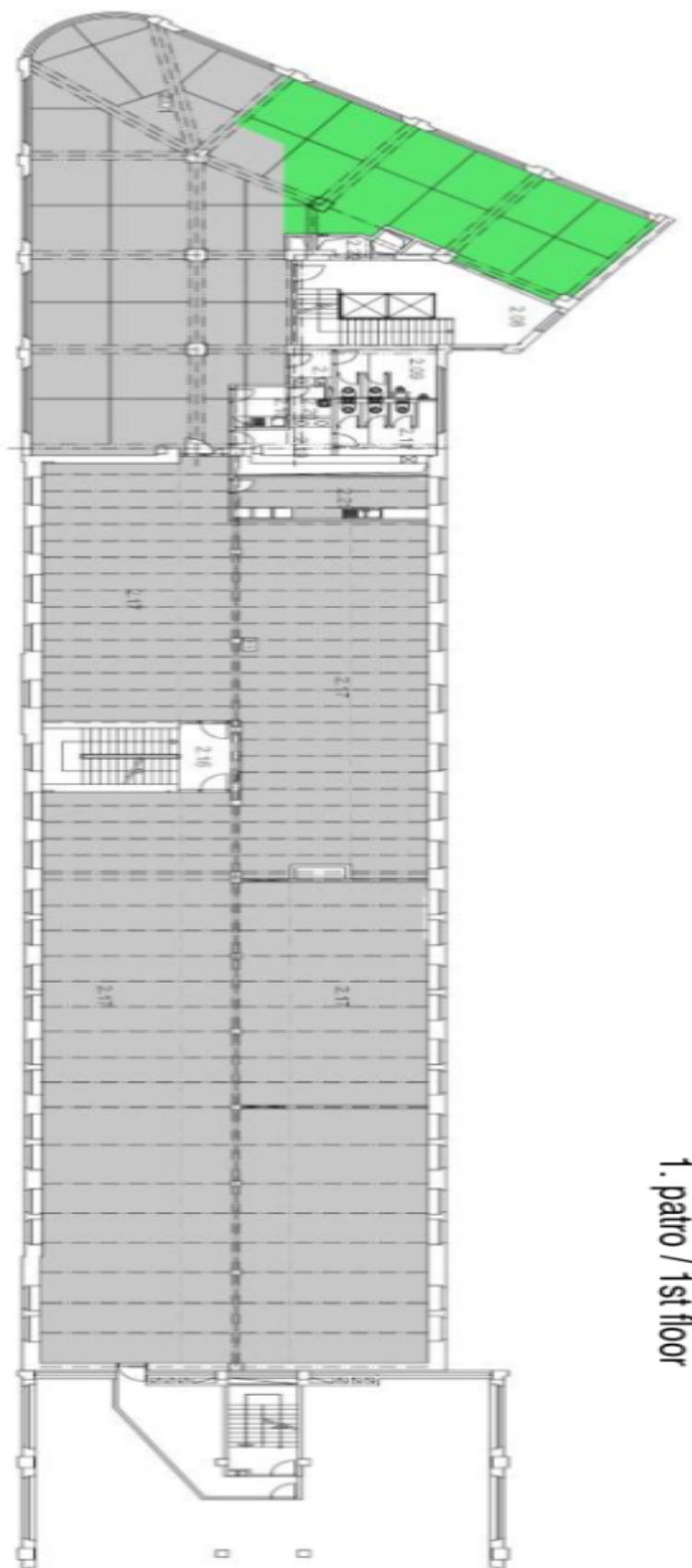




Kancelářské prostory

Praha 3, Strašnice, U nákladového nádraží

Pronajato



1. patro / 1st floor