



Byt 2+kk

70 m², Praha 5, Radlice, Klímová

Pronajato





Byt 2+kk

70 m², Praha 5, Radlice, Klímova

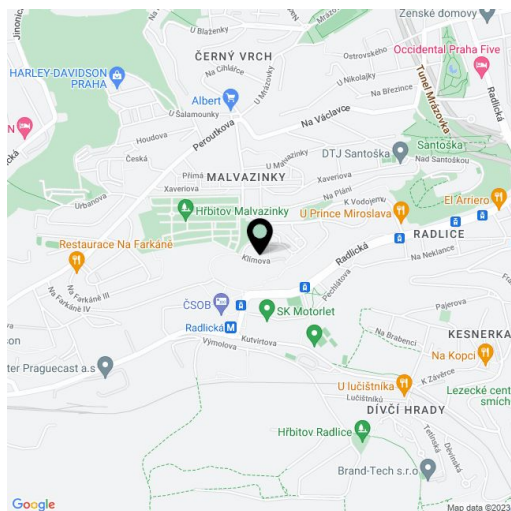
Pronajato

Celková plocha	70 m ²
Parkování	Jedno kryté parkovací stání v areálu.
Sklep	Ano
PENB	G
Referenční číslo	5279
K dispozici od	lhned

Moderní byt s velkým balkonem a krásným výhledem do okolní zeleně, situovaný ve 2. patře bytového komplexu Rezidence Panorama. Klidné bezpečné bydlení s 24/7 ostrahou a parkováním. Lokalita s dobrou dostupností do mezinárodních škol, nákupního centra a sportovních zařízení (bazén, tenisové kurty, tělocvična - cca 300 m). Pár minut od budovy se nachází stanice metra Radlická, trasa B, a autobusové a tramvajové spoje.

V bytě je obývací pokoj s plně vybaveným kuchyňským koutem, 1 ložnice, velká koupelna se sprchovým koutem a toaletou a vstupní hala s vestavěnými skříněmi. **Balkon** je přístupný z obou hlavních pokojů. Využití posuvných dveří umožňuje v interiéru vytvořit jednolitý vzdušný prostor.

Dřevěné podlahy, dlažba, bezpečnostní dveře, francouzská okna, myčka, videotelefon, alarm, **sklep** o 6 m², výtah. V ceně je zahrnuto jedno kryté **parkovací stání** v areálu. Poplatky za společné domovní služby, vodu a vytápění 3400 Kč měsíčně. Elektřina se platí zvlášť.



* Výměra jednotky dle občanského zákoníku.

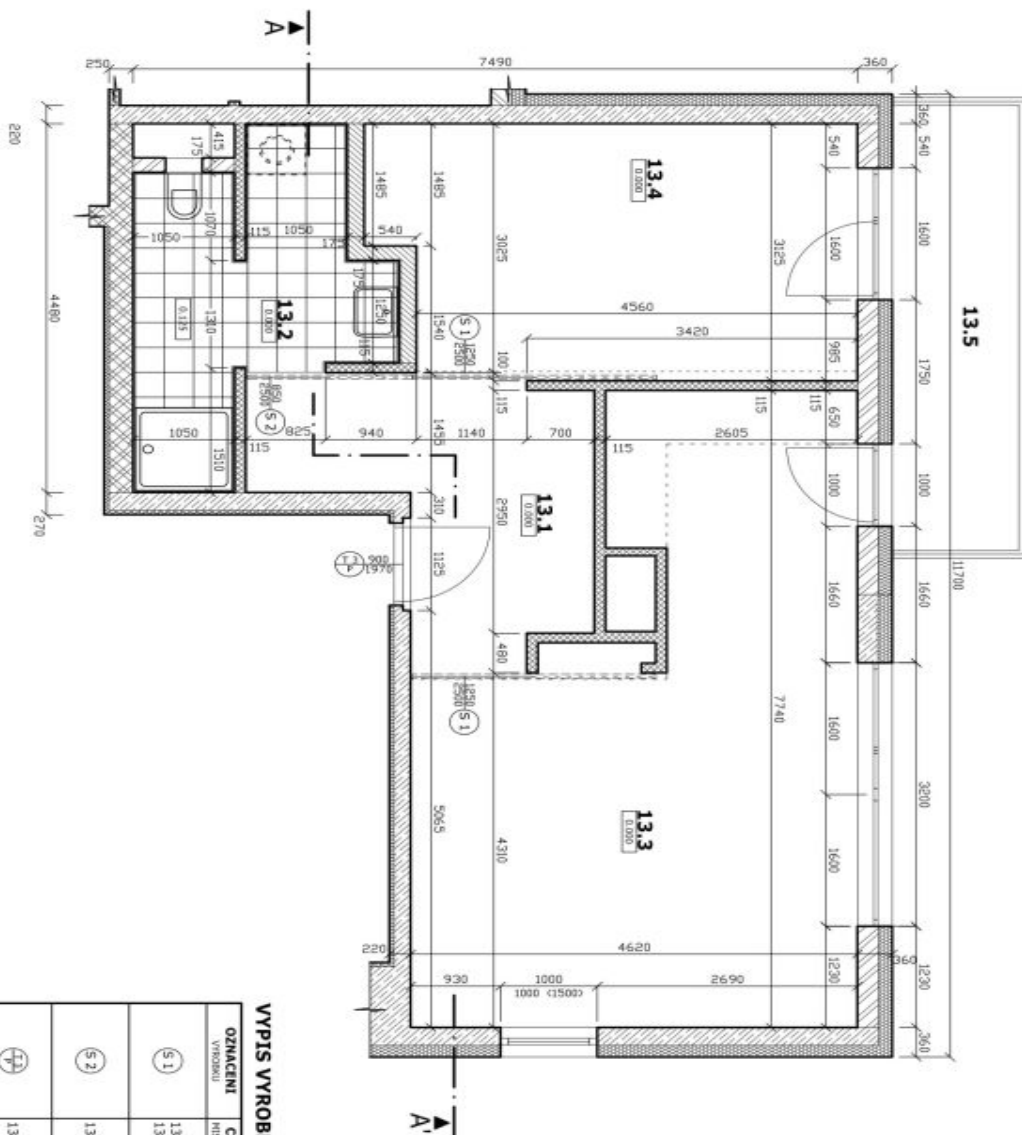
Plocha je tvořena součtem celé plochy jednotky a ohraničená obvodovými zdmi.



Byt 2+kk

70 m², Praha 5, Radlice, Klímova

Pronajato



VÝPIS VÝROBKŮ :

OZNACENÍ VÝROBKU	ČÍSLO MĚSTNOSTI	SCHEMA	POPIS ROZMĚR VÝROBKU	KOVANÍ	MATERIÁL
5.1	13.3		Dřevě Prk. Julek, 200 x 1200 mm	Uprchlá BŘETNO 93 x 32 mm	LAKOVANÉ BRNĚNÁ
5.2	13.1		Dřevě Prk. Julek, 200 x 850 mm	Uprchlá BŘETNO 93 x 32 mm	LAKOVANÉ BRNĚNÁ
13.1	13.1		Dřevě Osinek 1300 x 400 mm		BRNĚNÁ

ČÍSLO MĚSTNOSTI	NAZEV MĚSTNOSTI	PLOCHA m ²	STĚNY	PODLAHA
13.1	FŘEŠIN	8,9	PODROZOVÁ LÁTKA Dřevk. tl. 10 mm	PODROZOVÁ LÁTKA Dřev. Parquet, tl. 15 mm
13.2	KUCHYŇKA + WC	8	Keram. dlažba, tl. 8 mm	Keram. dlažba, tl. 7 mm
13.3	(OBYVACÍ PROSTŘEDÍ) + K	27,9	Ověra, tl. 10 mm	Ověra Parquet, tl. 15 mm
13.4	PRŮMĚR	15	Ověra, tl. 10 mm	Dřev. Parquet, tl. 15 mm
13.5	TOILETA	6,5		
UČETOVÁ PLOCHA		99,8		
TRHAKA		4,5		

LEGENDA MĚSTNOSTI :

1. 0,000 = VÝCHOZÍ VÝŠKA
- 2.
- 3.
- 4.

POZNÁMKA :

- MONOLITICKÁ SENOVICOVÁ KONSTRUKCE
- ŽELEZA SENOVICOVÁ KONSTRUKCE
- ŽIVOVO POROTHEM 25 AKU
- ŽIVOVO POROTHEM 17,5 P+D
- ŽIVOVO POROTHEM 11,5 P+D

LEGENDA MATERIÁLU :

OBYTNÝ SOUBOR REZIDENCE PANORAMA			
Objekt	A	Stavění	CENTRAL GROUP
C. Bytu	13	č. garáže	75.01.13 & 75.02.13
Název výhled	Půdorys bytu	Č. výhledu	1
Výpracoval	Ing. Jan Štěpán Šedivý	Datum	29.10.2007