



Byt 3+kk

72 m², Praha 1, Staré Město, Maiselova

Pronajato





Byt 3+kk

72 m², Praha 1, Staré Město, Maiselova

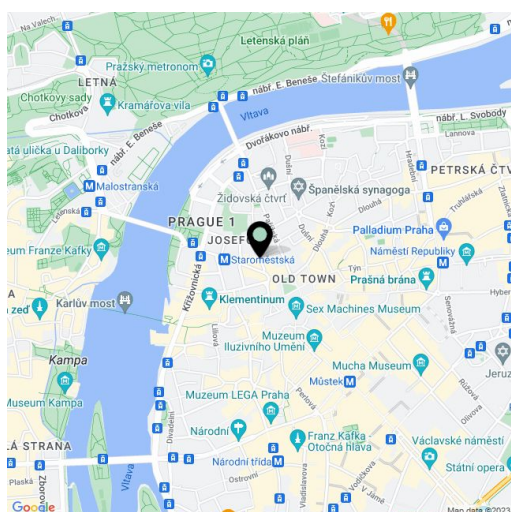
Pronajato

Celková plocha	72 m ²
Parkování	-
Sklep	-
PENB	G
Referenční číslo	5103
K dispozici od	lhned

Nově zrekonstruovaný byt ve 4. patře rekonstruované historické budovy s výtahem a zachovanými původními architektonickými prvky v blízkosti prestižní Pařížské ulice a Staroměstského náměstí.

V zadní části vstupní haly se nachází plně vybavený moderní kuchyňský kout, dále má byt obývací pokoj, 2 ložnice orientované do dvora, koupelnu s vanou a WC a samostatné WC.

Parkety a dlažba, bezpečnostní dveře, vysoké stropy, myčka, mikrovlnná trouba, vytápěcí tělesa s možností chlazení, internet, satelitní připojení, video intercom. Pár minut na metro a tramvaje (Staroměstská). Domovní služby 3000 Kč měsíčně (plus DPH). Poplatky za energie 3500 Kč měsíčně (plus DPH).



* Výměra jednotky dle občanského zákoníku.

Plocha je tvořena součtem celé plochy jednotky a ohraničená obvodovými zdmi.

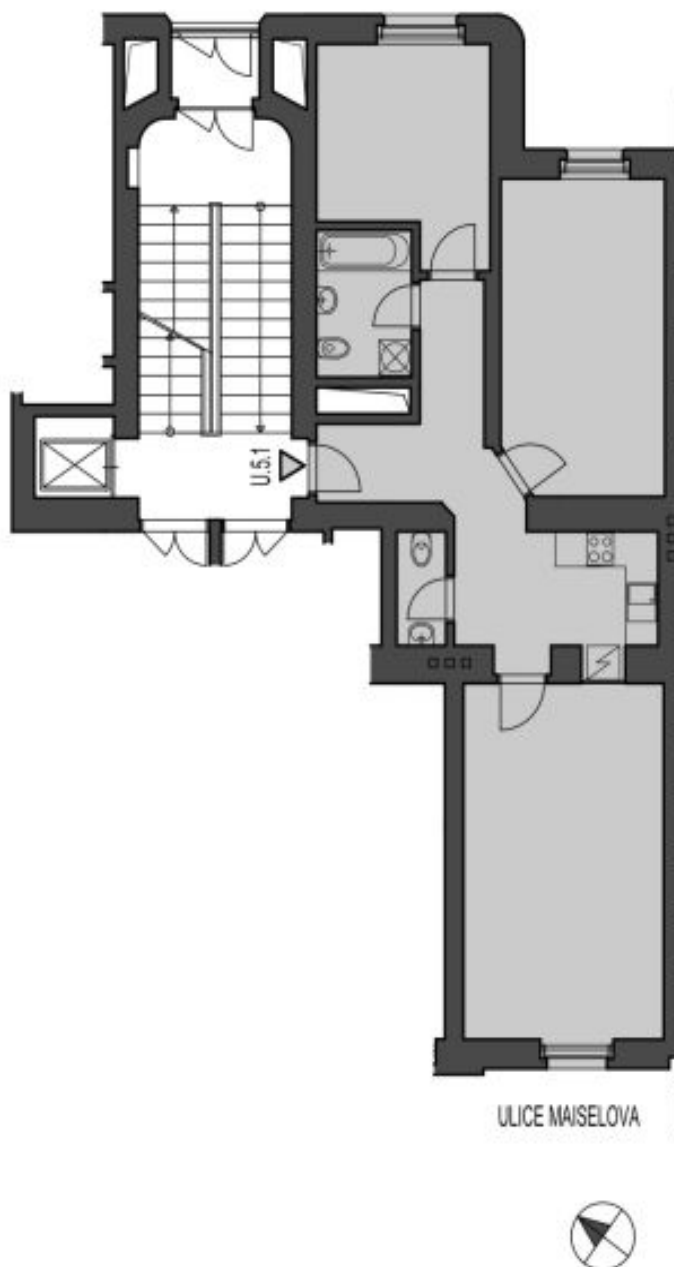


Byt 3+kk

72 m², Praha 1, Staré Město, Maiselova

Pronajato

5.NP
plocha bytu - 72 m²



**Byt 3+kk**72 m², Praha 1, Staré Město, Maiselova**Pronajato**

TABULKA MÍSTNOSTÍ - 5.NP			
číslo místnosti	ÚČEL MÍSTNOSTI	plocha (m ²) vnitřní	plocha (m ²) vnější
BYT U.5.1 3+KK		celkem	71,55
U.5.1.11	PŘEDSÍŇ + CHODBA	12,37	
U.5.1.12	KOUPELNA +WC	4,39	
U.5.1.13	POKOJ	10,78	
U.5.1.14	POKOJ	16,11	
U.5.1.15	KUCH. KOUT	3,79	
U.5.1.16	OBÝVACÍ POKOJ	22,35	
U.5.1.17	WC	1,76	
BYT U.5.2 2+KK		celkem	56,55
U.5.2.21	PŘEDSÍŇ	3,70	
U.5.2.22	WC	1,76	
U.5.2.23	OBÝVACÍ POKOJ + KUCH. KOUT	25,85	
U.5.2.24	POKOJ	20,86	
U.5.2.25	KOUPELNA	4,38	
BYT U.5.3 3+KK		celkem	75,11
U.5.3.31	PŘEDSÍŇ	12,48	
U.5.3.32	OBÝVACÍ POKOJ	22,35	
U.5.3.33	KUCH. KOUT	3,97	
U.5.3.34	KOUPELNA	4,76	
U.5.3.35	POKOJ	11,50	
U.5.3.36	POKOJ	12,95	
U.5.3.37	WC	2,00	
U.5.3.38	CHODBA	5,10	