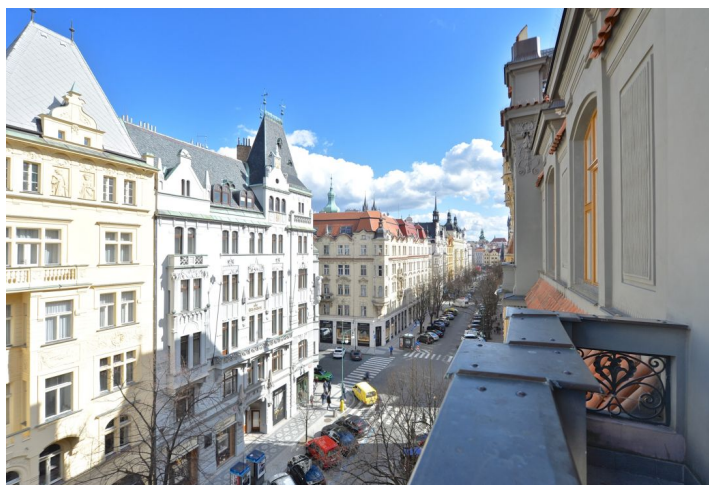




## Byt 3+kk

140 m<sup>2</sup>, Praha 1, Josefov, Pařížská

Pronajato





## Byt 3+kk

140 m<sup>2</sup>, Praha 1, Josefov, Pařížská

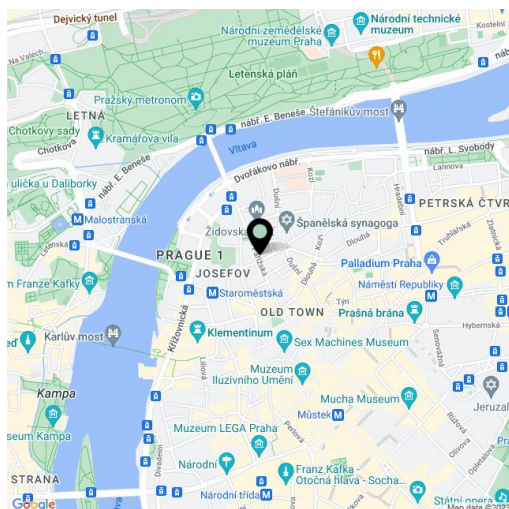
## Pronajato

Celková plocha	148 m <sup>2</sup>
Podlahová plocha*	140 m <sup>2</sup>
Balkón	8 m <sup>2</sup>
Parkování	-
Sklep	-
Poplatky za služby	Záloha na domovní služby a připojení k internetu 8.000Kč/měs. Spotřeba energií se hradí zvlášť.
PENB	Není vyžadován
Referenční číslo	4709
K dispozici od	lhned

**Luxusní, kompletně zařízený byt na prestižní adrese. Nabízíme vkusně zrenovovaný vzdušný byt se 2 balkony ve 4. patře jednoho z nejzajímavějších domů s denní recepcí v Pařížské ulici, dokonale zrekonstruovaného s důrazem na zachování původních architektonických prvků. Dům, který byl prohlášen národní kulturní památkou, stojí v atraktivní lokalitě v historickém centru Prahy v těsné blízkosti Staroměstského náměstí a nábřeží Vltavy.**

Interiér z dílny studia Donlic nabízí 2 ložnice a 2 komfortní stylové koupelny s podlahovým vytápěním - jedna je en-suite zároveň s **šatnou**. Byt má dále obývací pokoj s jídelnou a plně vybavenou kuchyní se spotřebiči **Miele**, množství vestavěných úložných prostor, **2 balkony**, prádelnu a úklidovou komoru.

Vkusné spojení moderních a původních prvků, **klimatizace, parkety**, dveře s výplněmi z leptaného skla, bezpečnostní vstupní dveře, pračka, sušička, satelitní příjem, alarm, vytáh.



\* Výměra jednotky dle občanského zákoníku.

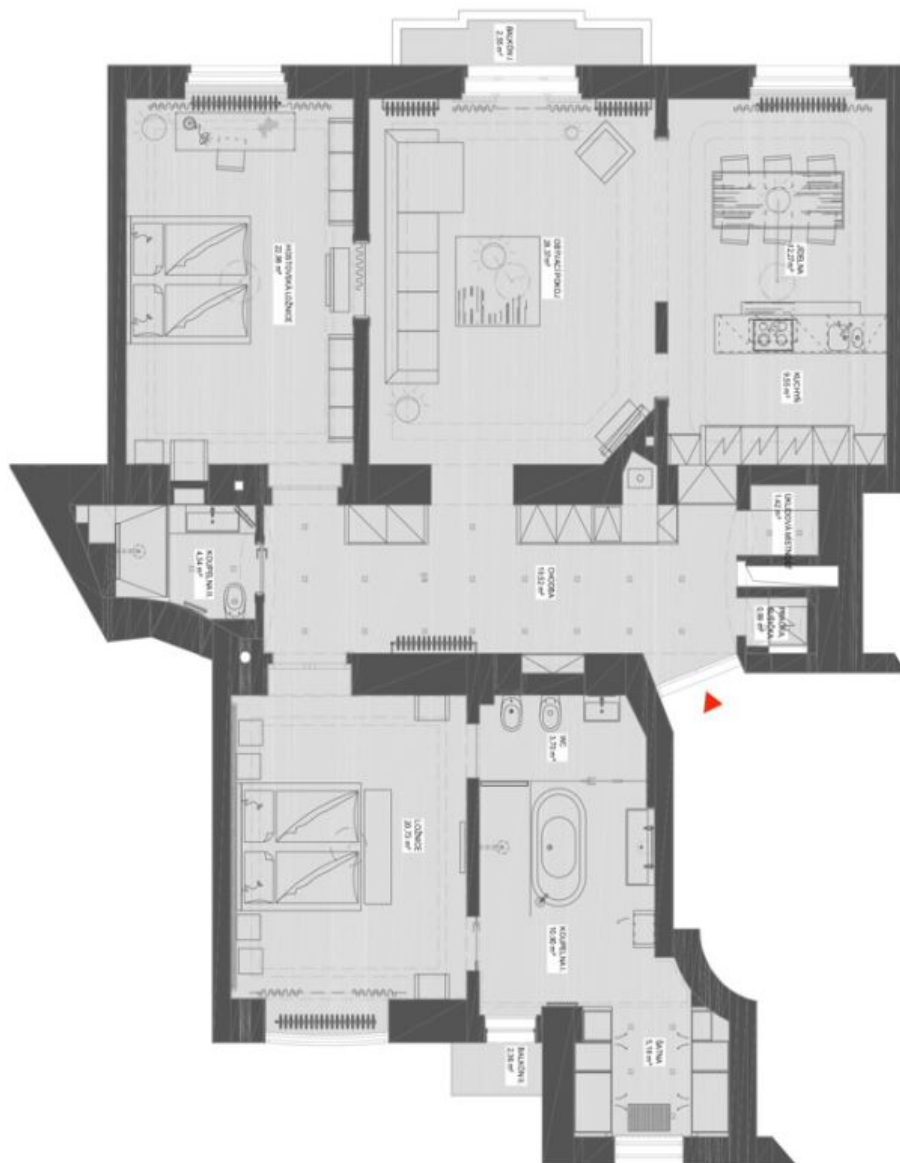
Plocha je tvořena součtem celé plochy jednotky a ohraničená obvodovými zdmi.



## Byt 3+kk

140 m<sup>2</sup>, Praha 1, Josefov, Pařížská

Pronajato



### 4. NADZEMNÍ PODLAŽÍ

Celková plocha bytu 139,95 m<sup>2</sup>

- 1 Kuchyň
- 1 Obývací pokoj
- 1 Jidelna
- 2 Ložnice
- 2 Koupelna
- 2 WC
- 1 Šatna
- 1 Chodba
- 2 Balkón (4,91 m<sup>2</sup>)