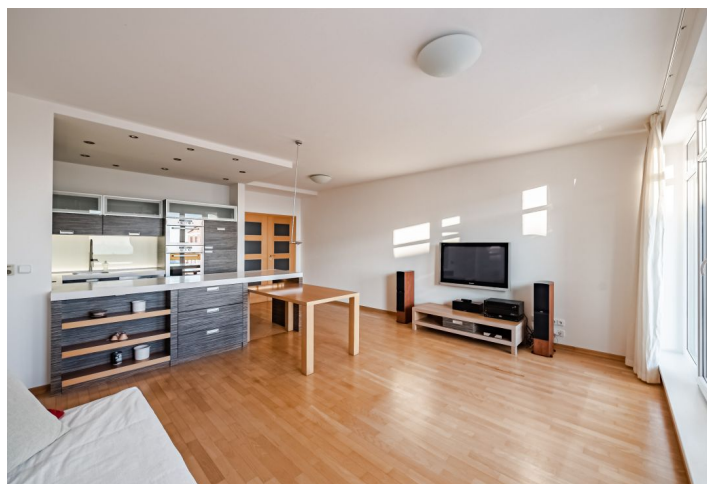




## Byt 3+kk

86 m<sup>2</sup>, Praha 8, Libeň, Nad Okrouhlíkem

Prodáno



**Byt 3+kk**86 m<sup>2</sup>, Praha 8, Libeň, Nad Okrouhlíkem**Prodáno**

Celková plocha	91 m <sup>2</sup>
Podlahová plocha*	86 m <sup>2</sup>
Terasa	5 m <sup>2</sup>
Parkování	Garážové stání
Garáž	Ano
Sklep	-
PENB	B
Referenční číslo	44228

**Vzdušný byt s jižně orientovaným balkonem poskytujícím působivý výhled na Prahu je umístěn ve 3. podlaží rezidenčního projektu, který je zasazen do klidného místa přímo u lesoparku Okrouhlík. Kupní cena zahrnuje garážové stání.**

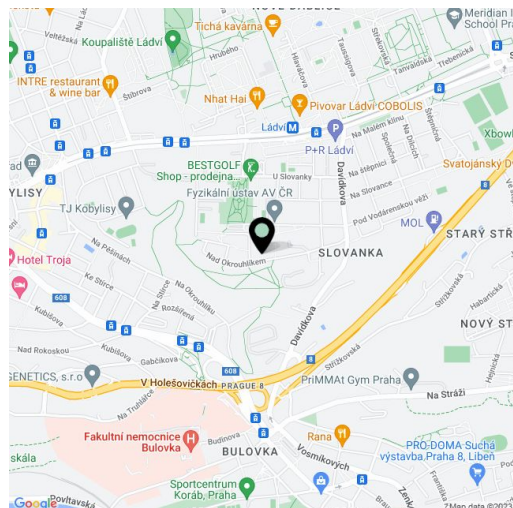
Praktické dispoziční uspořádání nabízí obývací pokoj s kuchyní, jídelnou a vstupem na **slunný balkon**, dále 2 severně orientované ložnice, koupelnu, samostatnou toaletu, komoru a vstupní halu.

Rezidence byla dokončena v r. 2006, v domě je **výtah**. Součástí vybavení jsou okna s elektricky ovládanými roletami, **podlahové vytápění** v koupelně, LED osvětlení, kuchyňská linka značky JOST interiér s vestavnými spotřebiči (sklokeramická varná deska z **odolného Ceran materiálu**, digestoř, elektrická i mikrovlnná trouba, myčka, chladnička s mrazničkou). Vytápění plynovým kotlem. K bytu přísluší **1 garážové stání a sklep**.

V pěším dosahu je mateřská a základní škola, dětské hřiště i **sportovní hala** a sokolovna s **tenisovými kurty**. 10 minut chůze trvá cesta ke stanici metra Ládví, tramvajové zastávce a obchodnímu centru, blíže je autobusová zastávka. Autem se dá rychle dojet do centra i napojit se na Libereckou ulici a dále na dálnici D8. Poklidnou oblast vysoko nad centrem metropole zpřijemňuje **chráněný lesopark Okrouhlík s kamennými útvary**.

Podlahová plocha 85,42 m<sup>2</sup>, balkon 5,54 m<sup>2</sup>.

Kromě běžných prohlídek nemovitostí nabízíme také **videoprohlídky** v reálném čase přes WhatsApp, FaceTime, Messenger, Skype ad.



\* Výměra jednotky dle bytového zákona. Plocha je tvořena součtem vnitřní výměry všech místností.

**Byt 3+kk**86 m<sup>2</sup>, Praha 8, Libeň, Nad Okrouhlíkem**Prodáno**

Legenda místností

označ.	místnost	plocha m <sup>2</sup> .
01	hala	11,00
02	komora	2,90
03	lázeň	7,25
04	WC hosté	1,30
05	kuchyň	7,70
06	obývací pokoj	29,12
07	ložnice	16,75
08	ložnice	9,40
	celkem	85,42
09	+ balkon	+ 5,54