

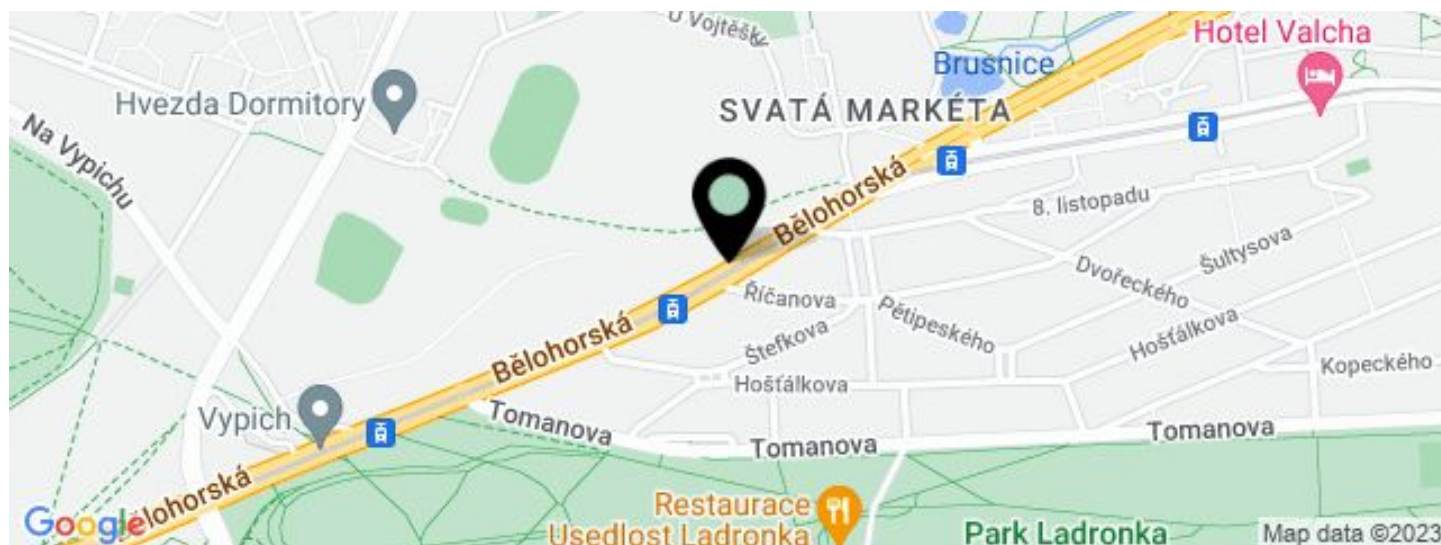


Administrativní budova

1054 m², Praha 6, Břevnov, Bělohorská

10.02 € / m² | 253 Kč / m²



**Administrativní budova**1 054 m², Praha 6, Břevnov, Bělohorská**10.02 € / m² | 253 Kč / m²**

JEDNOTKA	PLOCHA K DISPOZICI	SLUŽBY	PARKOVÁNÍ	MĚSÍČNÍ NÁJEMNÉ
Kanceláře	1 054 m ²	4 EUR za m ² / měsíčně	100 EUR / ps / měsíc - 6 parkovacích stání	10 € / m ²



Administrativní budova

1 054 m², Praha 6, Břevnov, Bělohorská

10.02 € / m² | 253 Kč / m²

Poplatky za služby	4 EUR za m ² / měsíčně
Celková velikost budovy	1 054 m ²
Vlastní spotřeba nájemce	—
Parkování	100 EUR
Poplatky za parkování	—
Poměr parkovacích míst	—
Certifikace	—
PENB	C
Referenční číslo	44150

Kancelářské prostory k pronájmu v administrativní budově, která se nachází v poklidné lokalitě Prahy 6 v pěším dosahu Strahovského kláštera a Hradčan. Prostor je dispozičně vhodný pro umístění pobočky banky, pojišťovny atd. K dispozici jsou i skladové prostory a 6 podzemních parkovacích stání.

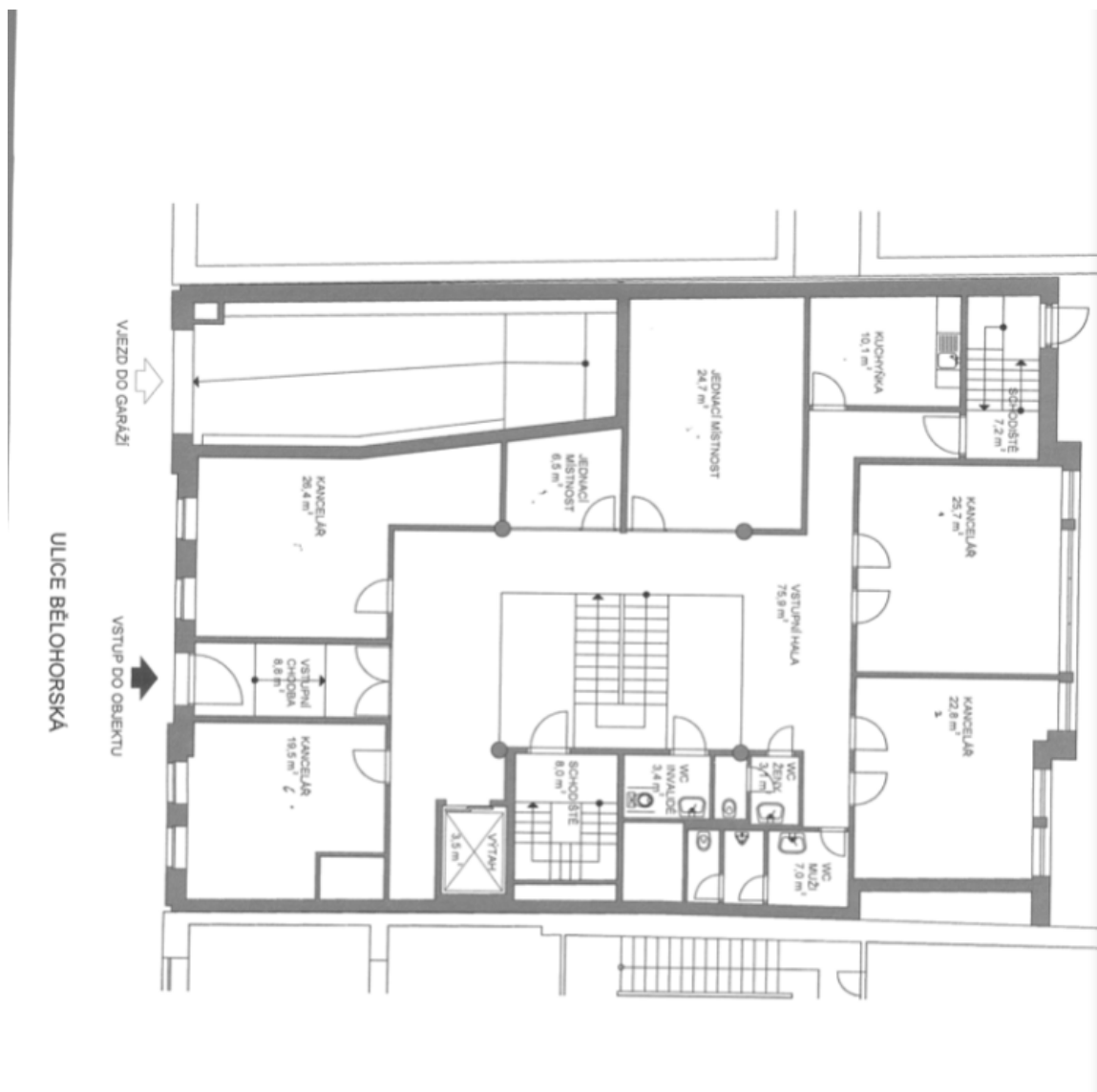
Lokalita:

Budova je dobře dostupná autem i městskou hromadnou dopravou – v blízkosti tramvajová zastávka Marjánka a Královka s návazností na stanice metra Hradčanská (trasa A) a Malostranská (trasa A). Příjemné okolí s výbornou občanskou vybaveností, v bezprostředním okolí budovy se nachází množství restaurací, pobočky bank a ostatní služby.

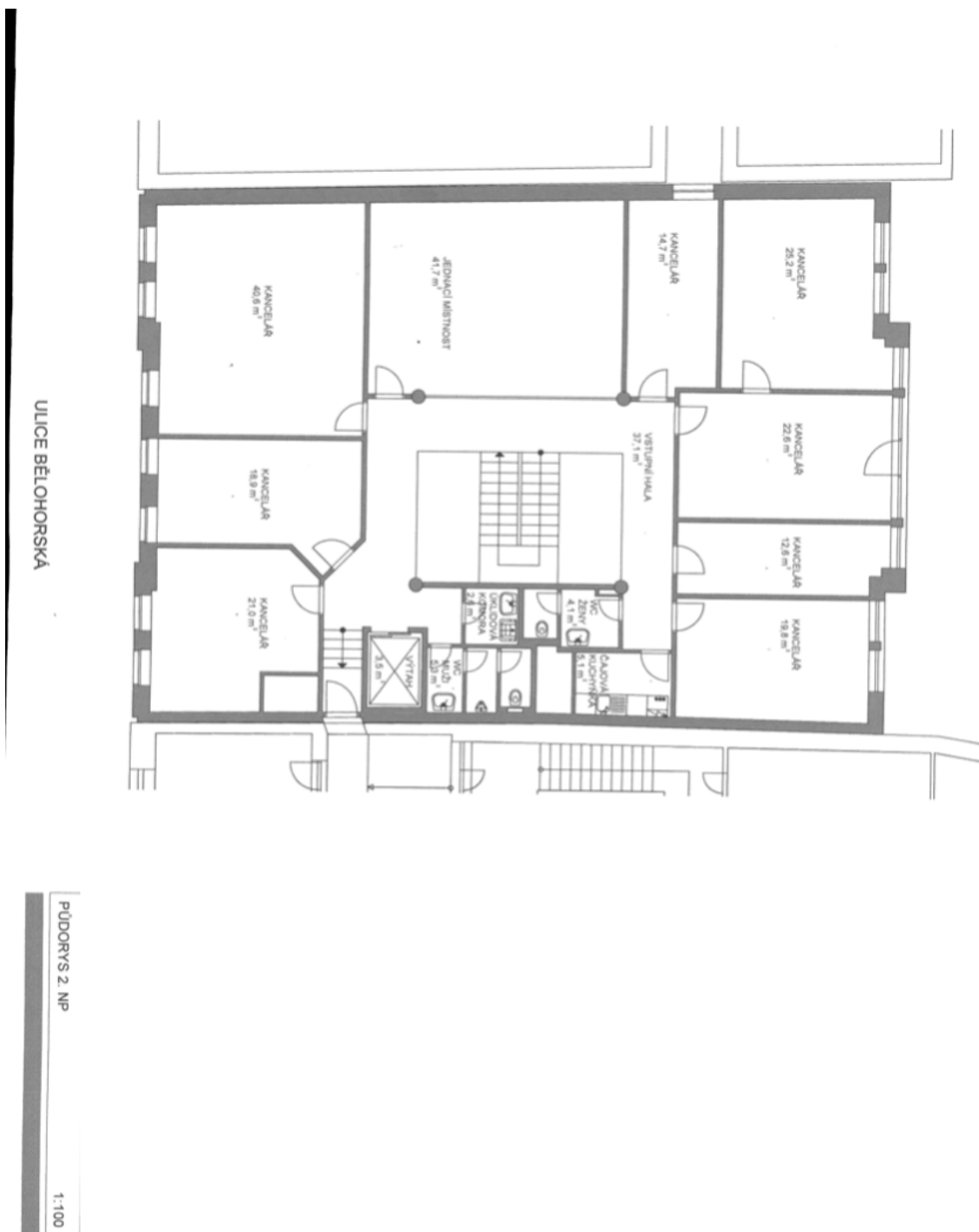
Vybavení a služby:

Výtah
Recepce
Ostraha
Skladové prostory
Otevíratelná okna
6 parkovacích stání v podzemní garáži

Nájemné a poplatky jsou uvedeny bez DPH. Nájemce neplatí provizi.



PŮDORYS 1. NP
1:100

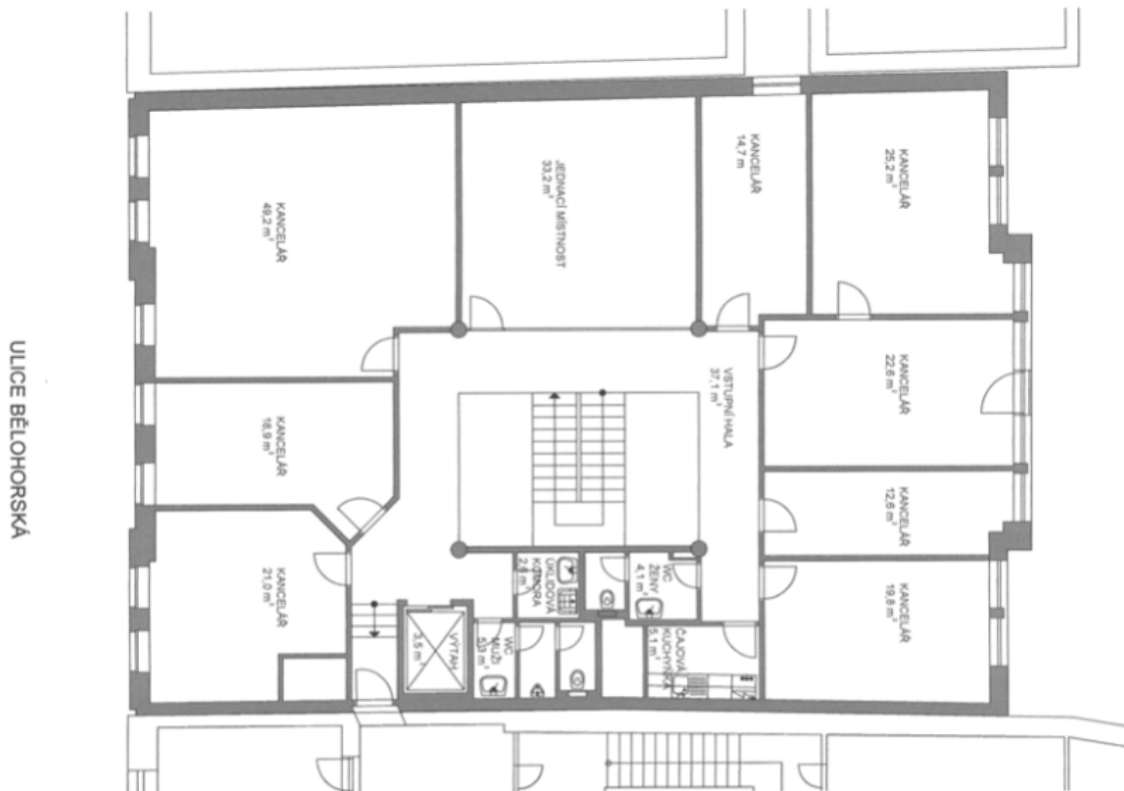




Administrativní budova

1054 m², Praha 6, Břevnov, Bělohorská

10.02 € / m² | 253 Kč / m²



PŮDORYS 3. NP
1:100



Administrativní budova

1054 m², Praha 6, Břevnov, Bělohorská

10.02 € / m² | 253 Kč / m²

