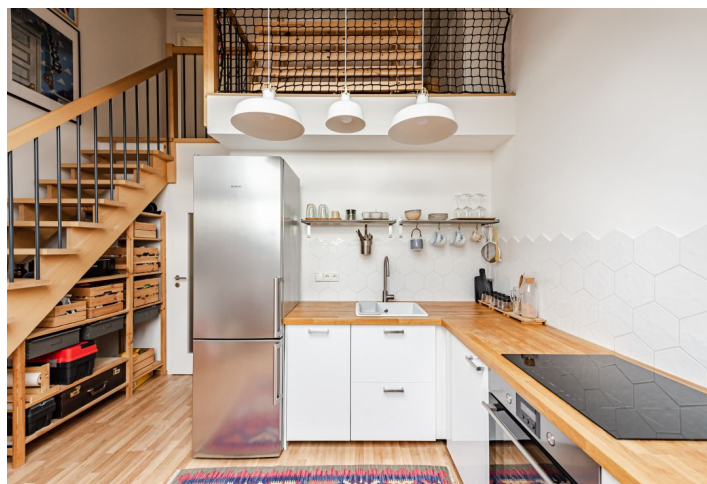




## Byt 2+kk

46.2 m<sup>2</sup>, Praha 10, Vršovice, 28. pluku

Prodáno



**Byt 2+kk**46.2 m<sup>2</sup>, Praha 10, Vršovice, 28. pluku**Prodáno**

Celková plocha	46 m <sup>2</sup>
Parkování	-
Sklep	-
Poplatky za služby	3 700 Kč měsíčně
PENB	G
Referenční číslo	44134

**Velmi světlý a vzdušný mezonetový byt s výhledem na zelený vrch Bohdalec v secesním domě na jednom z nejhezčích míst Prahy 10 - Vršovic, v ulici lemované stromořadím.**

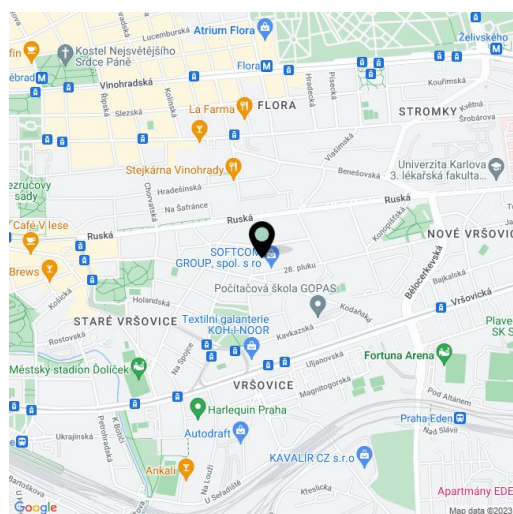
Ve vstupní úrovni (v 6. NP) je umístěn obývací pokoj s kuchyní, koupelna (sprchový kout, WC, umyvadlo, pračka a sušička) a předsíň. V podkroví se nachází ložnice a galerie s prostorem na pracovní kout.

Byt byl vytvořen v rámci kompletní rekonstrukce domu v r. 2015. Podlaha je plovoucí v dekoru **dub garrison**, obývací pokoj prosvětlují **ateliérová okna**. Vytápění řeší plynový kotel Junkers. Součástí vybavení je **klimatizace**, pračka se sušičkou značky **LG** a vestavné kuchyňské spotřebiče. Dům je pěkně udržovaný, **moderní výtah** vede do mezipatra.

Atraktivní lokalita **na rozhraní Vršovic a Vinohrad** vyniká širokou nabídkou služeb – v bezprostředním okolí fungují **útulné kavárny**, restaurace i plno obchodů, čtvrť zpříjemňují **upravené zelené plochy**. Přímo u domu je autobusová zastávka, odkud se lze během 15 minut dostat až do centra k přestupní stanici metra Florenc.

Podlahová plocha 46,2 m<sup>2</sup>.

Kromě běžných prohlídek nemovitostí nabízíme také **videoprohlídky** v reálném čase přes WhatsApp, FaceTime, Messenger, Skype ad.

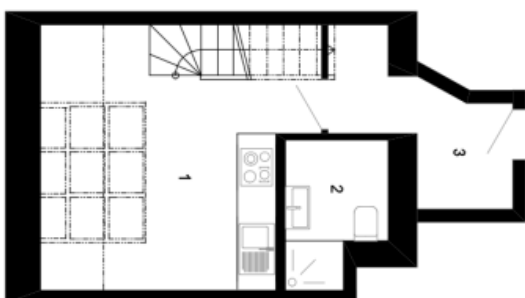


\* Výměra jednotky dle občanského zákoníku.

Plocha je tvořena součtem celé plochy jednotky a ohraničená obvodovými zdmi.

**Byt 2+kk**46.2 m<sup>2</sup>, Praha 10, Vršovice, 28. pluku**Prodáno****28. pluku****Půdní vestavba****Byt č.64**

1	Obývací pokoj + Kk	16,5 m <sup>2</sup>
2	Koupelna	3,4 m <sup>2</sup>
3	Předsíň	4,6 m <sup>2</sup>
4	Pokoj	13,3 m <sup>2</sup>
5	Galerie	6,7 m <sup>2</sup>

**Celková plocha****46,2 m<sup>2</sup>****Spodní úroveň****Horní úroveň**