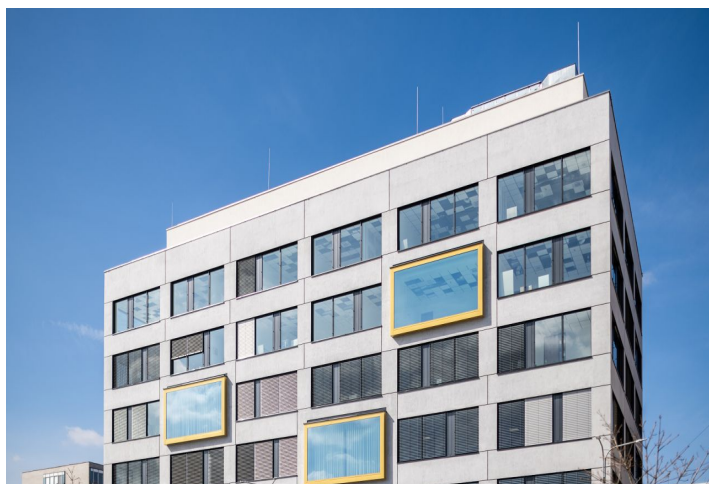




## Administrativní budova

251 m<sup>2</sup>, Brno-město, Čechyňská

Cena na vyžádání

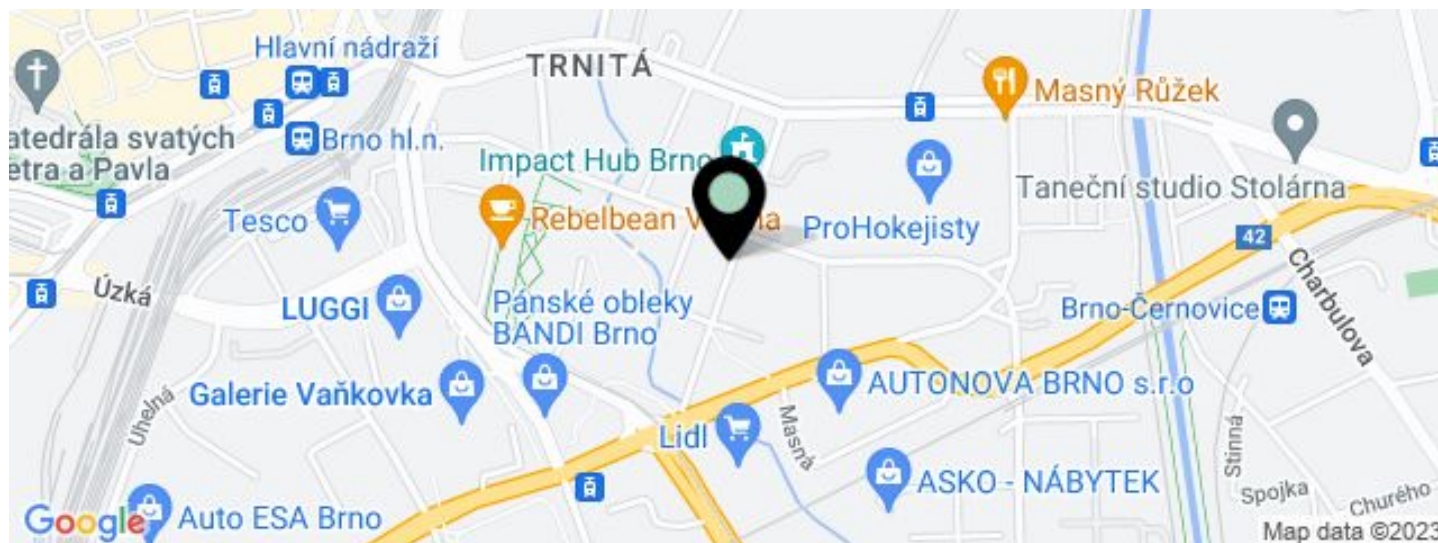




## Administrativní budova

251 m<sup>2</sup>, Brno-město, Čechyňská

Cena na vyžádání



JEDNOTKA	PLOCHA K DISPOZICI	SLUŽBY	PARKOVÁNÍ	MĚSÍČNÍ NÁJEMNÉ
Kanceláře, 5. patro	51 m <sup>2</sup>	70 Kč za m <sup>2</sup> / měsíčně	Ano	12.76 € / m <sup>2</sup>
Kanceláře, 2. patro	106 m <sup>2</sup>	70 Kč za m <sup>2</sup> / měsíčně	Ano	7.77 € / m <sup>2</sup>



## Administrativní budova

251 m<sup>2</sup>, Brno-město, Čechyňská

### Cena na vyžádání

Celková velikost budovy	5 225 m <sup>2</sup>
Vlastní spotřeba nájemce	—
Parkování	1 500 Kč
Poplatky za parkování	—
Poměr parkovacích míst	—
Certifikace	—
PENB	B
Referenční číslo	44019

Moderní polyfunkční budova, která se nachází na rozhraní ulic Křenová a Mlýnská, nabízí až 5 225 m<sup>2</sup> prosvětlených kancelářských prostor k pronájmu na 7 podlažích. Dominantními prvky budovy jsou především celoprosklené vysuté arkýře a náměstíčko, které bylo vybudováno mezi budovami a nabízí tak ideální místo pro odpočinek a relaxaci. Dále se v objektu nachází zelené terasy. K dispozici až 200 venkovních parkovacích stání s automatickým systémem.

#### Lokalita:

Výborná dostupnost autem i městskou hromadnou dopravou ze všech hlavních tahů do Brna. V blízkosti tramvajová zastávka Vlhká a Masná, centrum města je vzdálené 10 minut pěší chůzí - včetně hlavního vlakového a autobusového nádraží. Veškerá občanská vybavenost v okolí k dispozici - restaurace, kavárny a obchody, mateřské, základní a střední školy i další finanční, sociální a sportovní služby.

#### Vybavení a služby:

- Zdvojená podlaha včetně koberce
- Radiátory pod okny
- Předokenní žaluzie
- Centrální systém chlazení
- Centrální systém vzduchotechniky
- Ovládání, měření a regulace
- Elektronická požární signalizace
- Minerální podhledy
- Vestavná svítidla
- Podlahové krabice s vybavením
- Systémový telefon
- Optické připojení

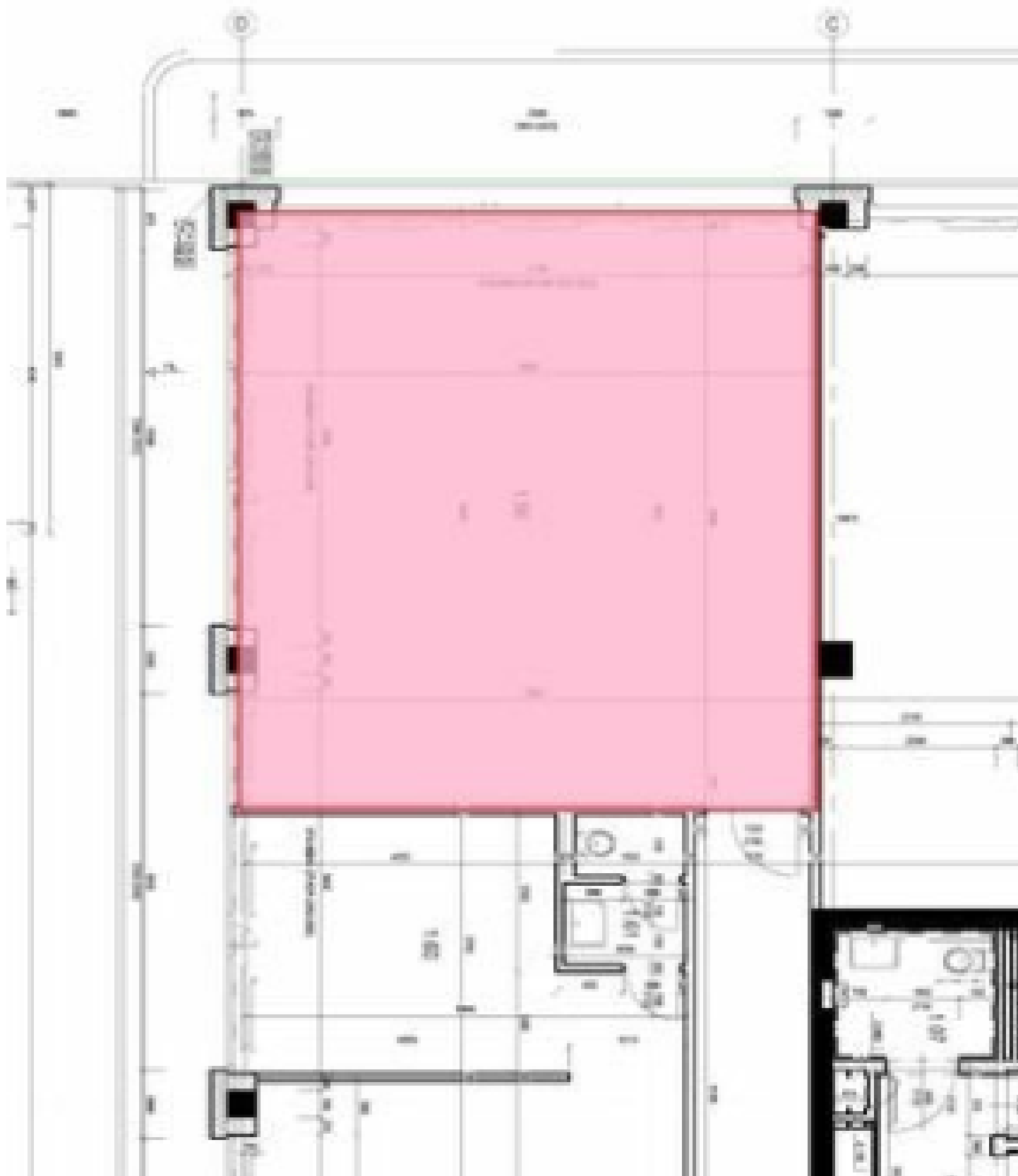
Nájemné a poplatky jsou uvedeny bez DPH. Nájemce neplatí provizi.



# Administrativní budova

251 m<sup>2</sup>, Brno-město, Čechyňská

Cena na vyžádání

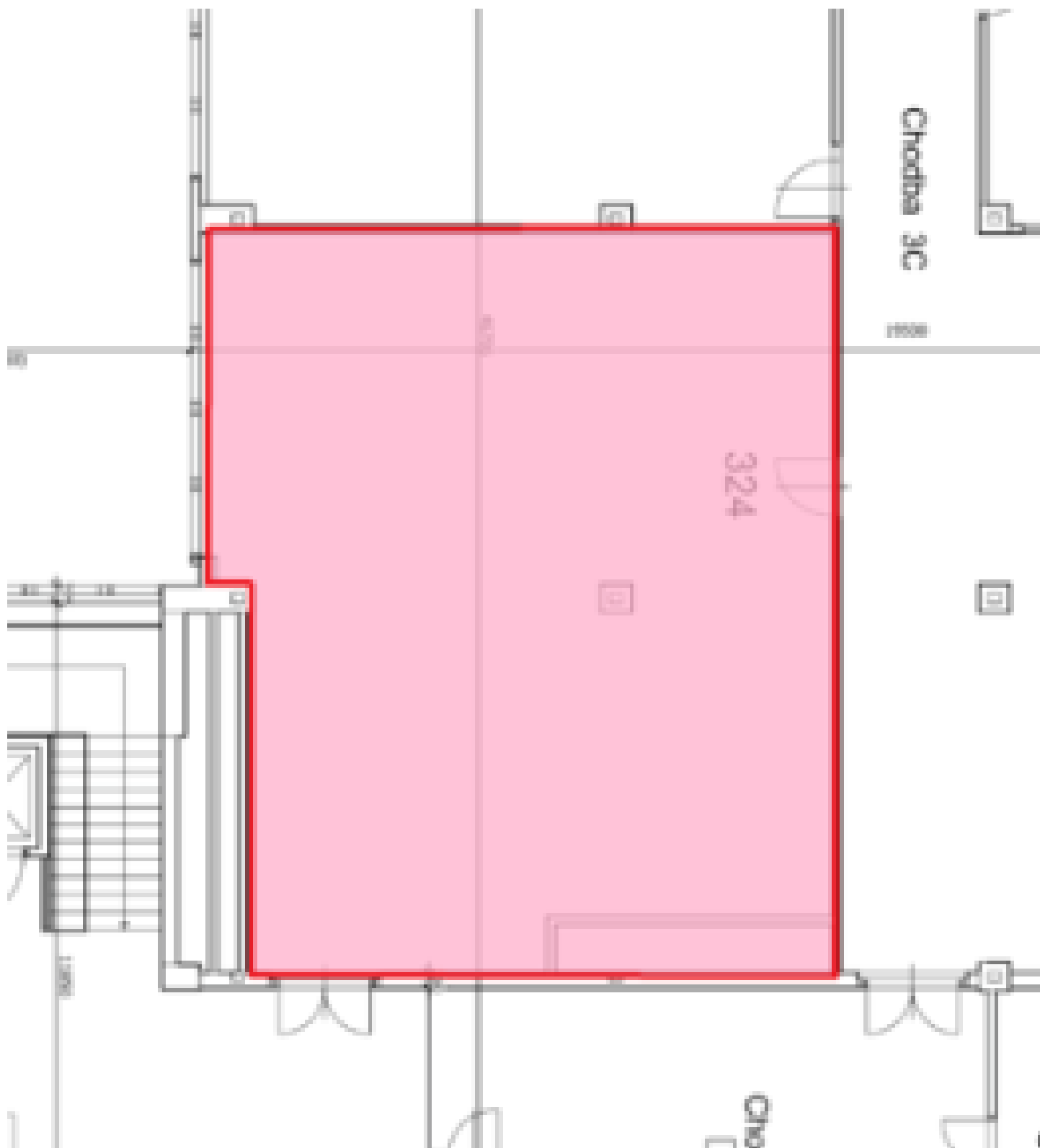




# Administrativní budova

251 m<sup>2</sup>, Brno-město, Čechyňská

Cena na vyžádání

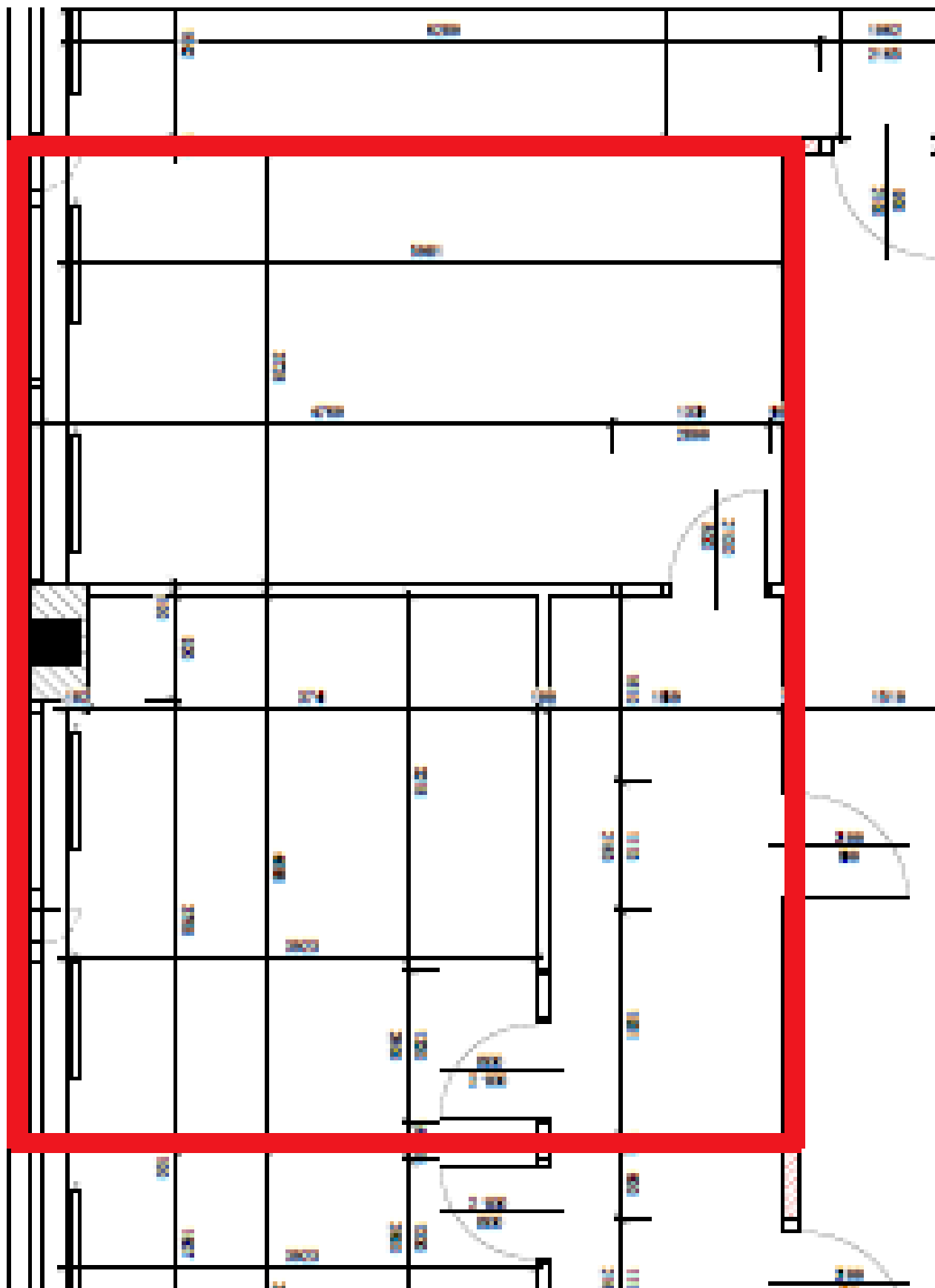




# Administrativní budova

251 m<sup>2</sup>, Brno-město, Čechyňská

Cena na vyžádání





# Administrativní budova

251 m<sup>2</sup>, Brno-město, Čechyňská

Cena na vyžádání

