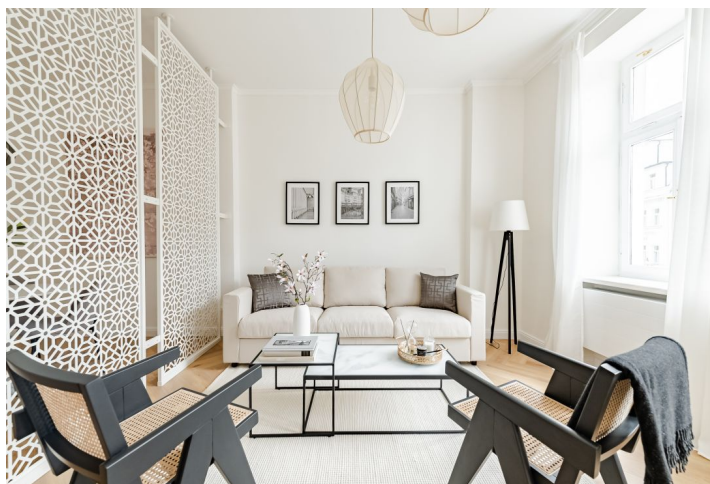




Byt 4+1

127 m², Karlovy Vary, Karlovy Vary, Vřídlení

10 900 000 Kč | 431 000 €



**Byt 4+1**127 m², Karlovy Vary, Karlovy Vary, Vřidelní**10 900 000 Kč | 431 000 €**

Celková plocha	127 m ²
Parkování	-
Sklep	-
Poplatky za služby	2 864 Kč měsíčně
PENB	F
Referenční číslo	43990

Kompletně a stylově vybavený byt s mansardou v elegantním bytovém domě Sachs z poloviny 19. století. Přímo na pěší zóně královského města Karlovy Vary s úžasnou architekturou, lázeňskou atmosférou, spoustou kulturních akcí i nádherným okolím.

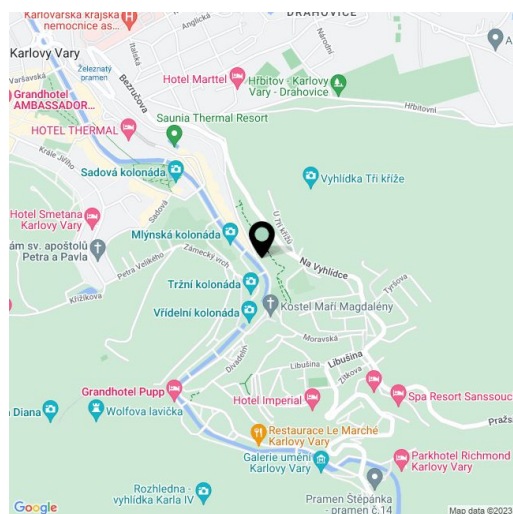
Ve vstupní úrovni (3. patro domu) se nachází obývací pokoj s jídelním koutem a prostorná kuchyně, obě místnosti s **výhledem na promenádu a říčku Teplá**, koupelna (walk-in sprchový kout, vana a WC), ložnice s **en-suite šatnou a výhledem do zeleně** a dětský pokoj/pracovna. Z tohoto pokoje vedou schůdky na **mansardu** (4. patro domu), kterou lze využívat jako další ložnici/pokoj pro hosty, mansarda je přístupná i separátním vchodem ve 4. patře.

Byt prošel v r. **2022** kompletní rekonstrukcí, harmonický interiér je pojatý v jednoduchém, funkčním a zároveň elegantním **contemporary stylu**. Nevšedně zrekonstruovanému bytu byl věnován celý článek v časopise Home. Okna jsou **dřevěná** (nová a repasovaná), na podlaže je kvalitní voděodolná lamina a dlažba, podlaha v koupelně je **vyhřívána**. Kuchyňská linka byla vyrobena **na míru**, varná deska je značky Bosch, myčka a kombinovaná chladnička Whirlpool. Ložnici zdobí **vliesové tapety**, obývací pokoj **kovová dekorativní stěna**, vstup do bytu **památkově chráněná vitráž**. Vytápění řeší kondenzační kotel Protherm (z r. 2022). **V domě není výtah**. Parkování je možné v parkovacím domě vzdáleném 550 m od domu.

Atraktivní poloha mezi **říčkou Teplá** a **sady Jeana de Carro**, ve výstavní pěší zóně lázeňského centra, jen pár kroků od **Vřidelní, Tržní a Mlýnské kolonády** a kousek od největšího a **světoznámého vřídla**. V bezprostřední blízkosti funguje mnoho kaváren, restaurací i galerií, místo je velmi bezpečné a čisté. V pohodlném dosahu jsou obchody, úřady nebo **divadlo**. Kromě známého filmového festivalu se zde koná i například festival světla, folklorní nebo jazzový. Město je obklopeno **krásnou přírodou** chráněné krajinné oblasti **Slavkovský les** i **Podkrušnohoří**, hlubokými lesy vedou **turistické i cyklistické stezky**. Město leží cca 110 km od Prahy, po dokončení dálnice D6 zabere cesta do metropole okolo 1 hodiny.

V Prohlášení vlastníka uvedena dispozice 3+1 s mansardou.

Podlahová plocha 127,3 m².



* Výměra jednotky dle občanského zákoníku.
Plocha je tvořena součtem celé plochy jednotky a ohraničená obvodovými zdmi.