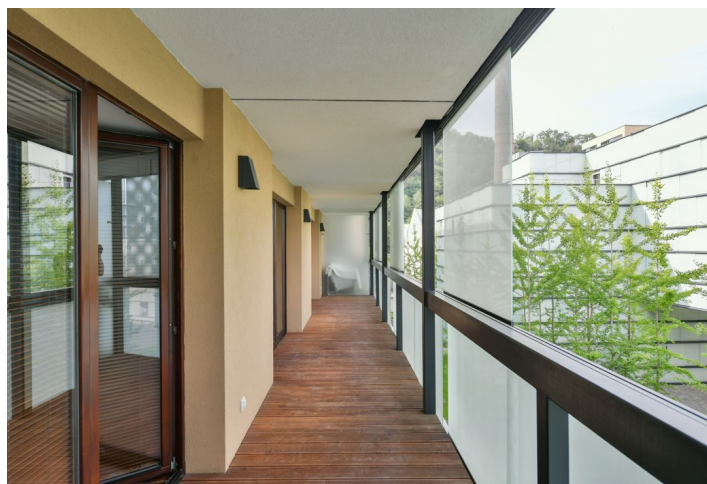




Byt 3+1

111 m², Praha 8, Karlín, Šaldova

Prodáno



**Byt 3+1**111 m², Praha 8, Karlín, Šaldova**Prodáno**

Celková plocha	111 m ²
Lodžie	29 m ²
Parkování	Podzemní garážové stání
Garáž	Ano
Sklep	Ano
Poplatky za služby	9 807 Kč měsíčně
PENB	C
Referenční číslo	43893

Nadstandardní mezonetový byt se dvěma koupelnami a dvěma lodžie situovaný ve 3. a 4. NP oceňovaného rezidenčního komplexu Cornlofts Šaldova. Tato kompletně zrekonstruovaná industriální budova vznikla v roce 2009 konverzí bývalé sýpky z 19. století dle návrhu světoznámého architektonického studia Baumschlager – Eberle.

Ve vstupní úrovni (4. NP) vzdušného bytu se nachází **velká hala s vestavěnými skříněmi**, hlavní ložnice s koupelnou (sprchový kout), druhá ložnice, samostatná koupelna s vanou a toaletou. Z haly i obou ložnic je přístupná **prostorná lodžie**. Spodní patro (3. NP) mezonetu tvoří obývací pokoj s **druhou menší lodží**, plně vybavená kuchyň s jídelnou, úložná komora a toaleta s technickým zázemím.

Byt má elegantní provedení a kvalitní vybavení. Disponuje plně vybavenou **kuchyňskou linkou** s vinotékou – vše značky **Siemens**. V bytě jsou **dřevěné podlahy** v kombinaci s dlažbou. Všechna okna směřují do klidného a upraveného vnitrobloku. Budova je opláštěna skleněnou fasádou s potiskem, která má funkci **regulace míry zastínění** a tím i soukromí na lodžích i v obytných místnostech.

Rezidenti mohou užívat **privátní uzavřenou zahradu**. O bezpečnost celého komplexu se stará **24hodinová ostraha a kamerový systém**. Kupní cena zahrnuje hlídané **garážové stání a sklep**.

Atraktivní lokalita Karlín poskytuje **rychlé spojení do centra**, kompletní infrastrukturu a blízkost zeleně. Pouhé 3 minuty chůzí od domu je stanice metra a tramvajová zastávka Křížíkova. V těsné blízkosti je mateřská i základní škola, vyhlášené restaurace, kavárny a bary, obchody, historické památky i kulturní zařízení. Lokalitu ještě zpřijemňuje množství upravené zeleně, **blízkost parků a sítě cyklostezek**.

Podlahová plocha 110,71 m², lodžie 21,70 m² a 7,22 m².

