



Byt 2+1

62.4 m², Praha 6, Břevnov, Šlikova

Prodáno



**Byt 2+1**62.4 m², Praha 6, Břevnov, Šlikova**Prodáno**

Celková plocha	62 m ²
Zahrada	64 m ²
Parkování	-
Sklep	2 m ²
PENB	E
Referenční číslo	43823

Exkluzivně nabízíme elegantní vzdušný byt s předzahrádkou ve vysokém standardu, který je součástí butikové rezidence Šlikova 16 právě vznikající v bytovém domě z počátku 20. století. V boční ulici kouzelné části Prahy 6 na Břevnově, v těsném sousedství městské památkové zóny Tejnka a v pěším dosahu Pražského hradu či Petřína.

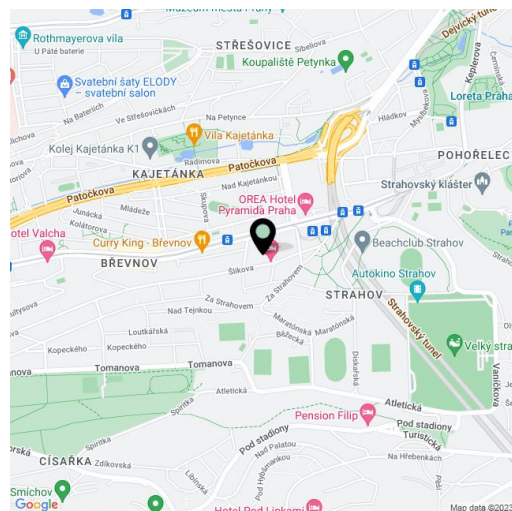
Plochu bytu v 1. PP tvoří kuchyň s jídelnou, obytný prostor, ložnice, koupelna (s vanou a WC) a předsíň. Z obytných místností vede vstup na **terasu**, orientovanou do **klidného vnitrobloku**, na kterou navazuje **zahrada**.

K **vysokému standardu** patří **dubové parkety** skládané do stromečku, designové **hexagonové obklady WOW**, značková sanita, bezpečnostní dřevěné kazetové vstupní dveře, interiérové dveře dvoukřídlé kazetové do obývacího pokoje a plné bezfalcové do ložnice a koupelny, všechny s **mosaznými klikami a magnetickými zámky**. Okna jsou dřevěná s izolačním trojsklem, povrch terasy z **modřínového dřeva**. V domě s reprezentativními společnými prostory je **moderní výtah i repasované kamenné schodiště**, ke komfortu i bezpečí přispívá domovní videotelefon. Součástí bytu je také **komora na patře**.

Skvělá poloha v Praze 6, dobře dostupná MHD i autem. V bezprostřední blízkosti funguje plno kaváren a restaurací, supermarket nebo farmářské obchody, v pohodlném dosahu jsou četná sportoviště, daleko není ani do **parku Ladronka, Velké strahovské zahrady, Petřínských sadů** nebo **Obory Hvězda**. Cesta do centra trvá tramvají z blízké zastávky cca 15 minut, za necelých 10 minut je možné dojet ke stanici metra Hradčanská, autem se dá rychle dojet na letiště i projet Prahu přes tunelový komplex nebo vyjet ven z metropole po Pražském okruhu.

Podlahová plocha 62,6 m², terasa a zahrada 64 m², komora 1,5 m².

Pro další informace navštivte webové stránky projektu www.slikova16.cz.



* Výměra jednotky dle občanského zákoníku.

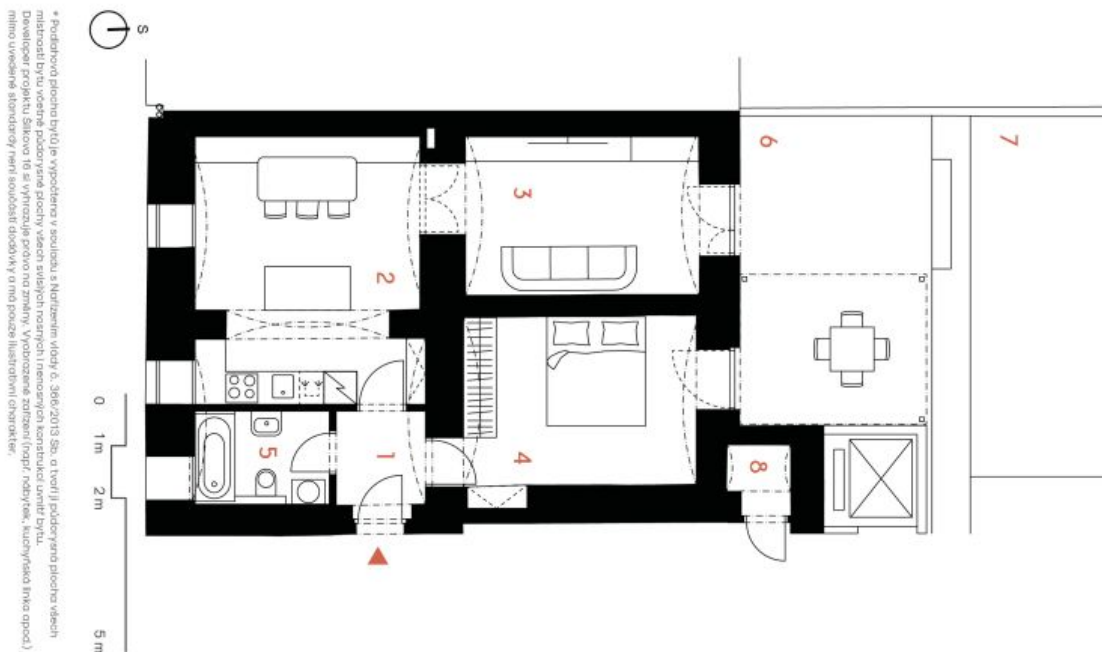
Plocha je tvořena součtem celé plochy jednotky a ohraničená obvodovými zdmi.



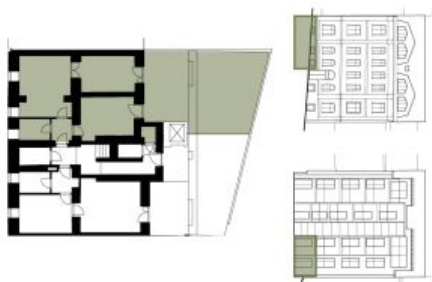
Byt 2+1

62.4 m², Praha 6, Břevnov, Šlikova

Prodáno



* Prodejní plocha bytu je vypočtena v souladu s Nariadením vlády č. 386/2018 Sb. a tvoří podrobnou plochu všech místností, které jsou součástí bytu, včetně terasy, zahrady a podlahové plochy na zemi. Vyznačené zdielky (inér, nádvyň, kuzový) sáo tmo opod. mltro uvedené stárodory neni součástí drobyky a tmo pouze ilustrační charakter.



ŠLIKOVÁ 16

Byt č. 1

3+kk | 1. PP

1	Chodba	3,0 m ²
2	Kuchyně s jídelnou	20,0 m ²
3	Obývací pokoj	13,7 m ²
4	Pokoj	14,8 m ²
5	Koupelna s WC	4,2 m ²

Užitná plocha	55,7 m ²
Podlahová plocha*	62,6 m ²

6	Terasa	19,9 m ²
7	Zahrada	44,1 m ²
8	Komora	1,5 m ²

Celková plocha	128,1 m ²
----------------	----------------------

svoboda&williams | CHRISTIE'S
INTERNATIONAL REAL ESTATE

Na Zetorové 1, 160 00, Praha 6
+420 724 551 238
silkoval6.cz info@silkoval6.cz