



Byt 3+kk

74.6 m², Praha 6, Břevnov, Šlikova

Prodáno



**Byt 3+kk**74.6 m², Praha 6, Břevnov, Šlikova**Prodáno**

Celková plocha	83 m ²
Podlahová plocha*	75 m ²
Terasa	9 m ²
Parkování	-
Sklep	-
PENB	E
Referenční číslo	43820

Exkluzivně nabízíme elegantní vzdušný byt ve vysokém standardu, který je součástí butikové rezidence Šlikova 16 právě vznikající v bytovém domě z počátku 20. století. V boční ulici kouzelné části Prahy 6 na Břevnově, v těsném sousedství městské památkové zóny Tejnka a v pěším dosahu Pražského hradu či Petřína. Předpokladaný termín dokončení konec r. 2023. Kupující skládá po uzavření smlouvy budoucí 10% z kupní ceny a zbylých 90% je splatných po kolaudaci bytu.

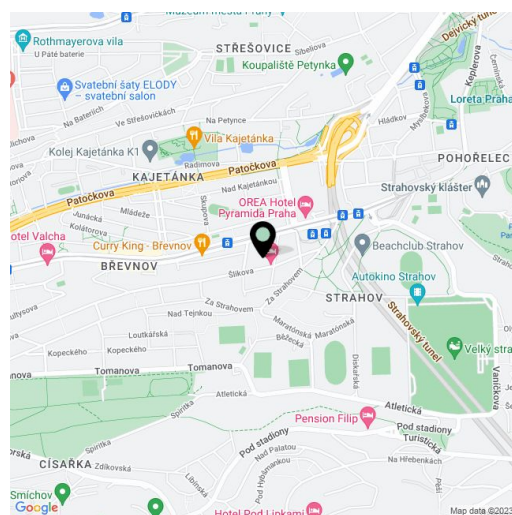
Plochu bytu ve 2. podlaží tvoří obývací pokoj s přípravou na kuchyni, 2 ložnice, koupelna (s vanou a WC), dále samostatná toaleta a předsíň. Z obývacího pokoje vede vstup na **terasu orientovanou do klidného vnitrobloku.**

K **vysokému standardu** patří **dubové parkety** skládané do stromečku, designové **hexagonové obklady WOW**, značková sanita, bezpečnostní dřevěné kazetové vstupní dveře, interiérové dveře dvoukřídlé kazetové do obývacího pokoje a plné bezfalcové do ložnice a koupelny, všechny s **mosaznými klikami a magnetickými zámky**. Okna jsou dřevěná s izolačním trojsklem, povrch terasy z **modřínového dřeva**. V domě s reprezentativními společnými prostory je **moderní výtah i repasované kamenné schodiště**, ke komfortu i bezpečí přispívá domovní videotelefon. Součástí bytu je také **komora v mezipatře.**

Skvělá poloha v Praze 6, dobře dostupná MHD i autem. V bezprostřední blízkosti funguje plno kaváren a restaurací, supermarket nebo farmářské obchody, v pohodlném dosahu jsou četná sportoviště, daleko není ani do **parku Ladronka, Velké strahovské zahrady, Petřínských sadů** nebo **Obory Hvězda**. Cesta do centra trvá tramvají z blízké zastávky cca 15 minut, za necelých 10 minut je možné dojet ke stanici metra Hradčanská, autem se dá rychle dojet na letiště i projet Prahu přes tunelový komplex nebo vyjet ven z metropole po Pražském okruhu.

Podlahová plocha 74,6 m², terasa 8,6 m², komora 1,5 m².

Pro další informace navštivte webové stránky projektu www.slikova16.cz.



* Výměra jednotky dle občanského zákoníku.

Plocha je tvořena součtem celé plochy jednotky a ohraničená obvodovými zdmi.

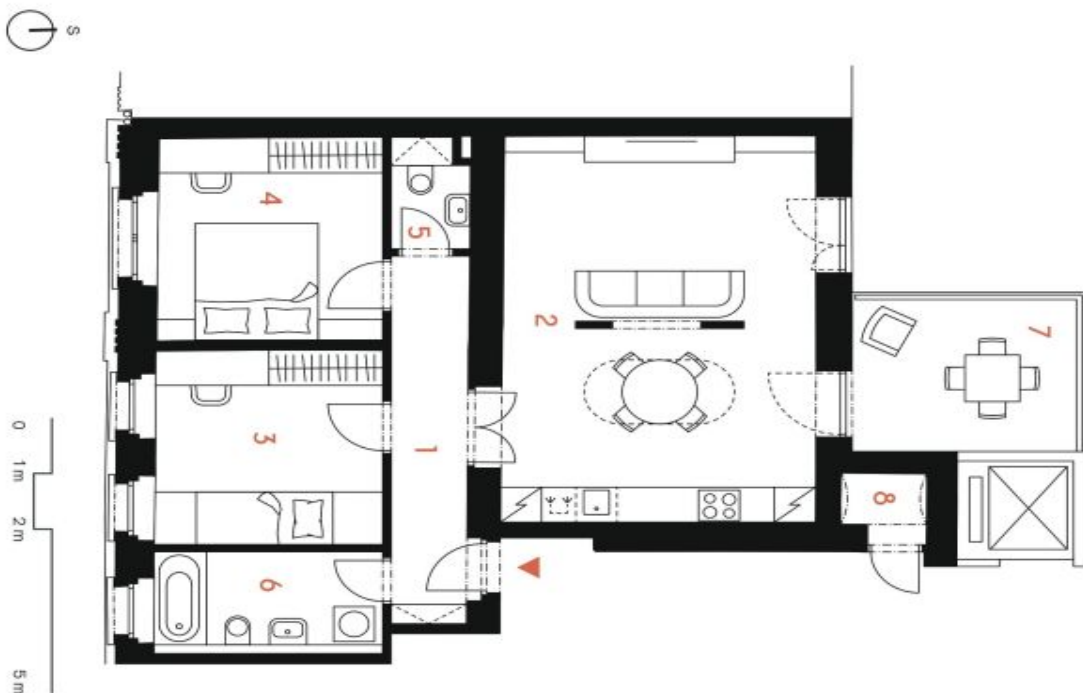


Byt 3+kk

74.6 m², Praha 6, Břevnov, Šlikova

Prodáno

ŠLIKOVA 16



* Podlahová plocha bytu je vypočítána v souladu s Nariadením vlády č. 396/2013 Št. a tvorí 1/2 podlahovú plochu všetkých miestností bytu, vrátane podlahovú plochy všetkých súvisiacich nosných a inštalovaných konštrukcií uvnitř bytu. Developer projektuje Šlikova 16 s výhradou práva na zmenu. Vytvárané zariadenie (napr. nábytok, kuchynská linka apod.) mimo uvedenia špecifikácií nepôsobí ako súčasť dodávky a má pouze ilustračný charakter.



Byt č. 5 3+kk | 2. NP

1	Chodba	7,3 m ²
2	Obývací pokoj s kuchyní	31,9 m ²
3	Pokoj	11,0 m ²
4	Pokoj	11,4 m ²
5	WC	2,1 m ²
6	Koupeľna s WC	5,8 m ²

Užitná plocha 69,5 m²
Podlahová plocha* 74,6 m²

7	Terasa	8,6 m ²
8	Komora	1,5 m ²
Celková plocha		84,7 m²

EXKLUZIVNÍ ZASTOUPENÍ
svoboda&williams | CHRISTIE'S
INTERNATIONAL REAL ESTATE

Na Perštýně 2, 110 00, Praha 1
+420 724 551 238
silkoval6.cz info@silkoval6.cz