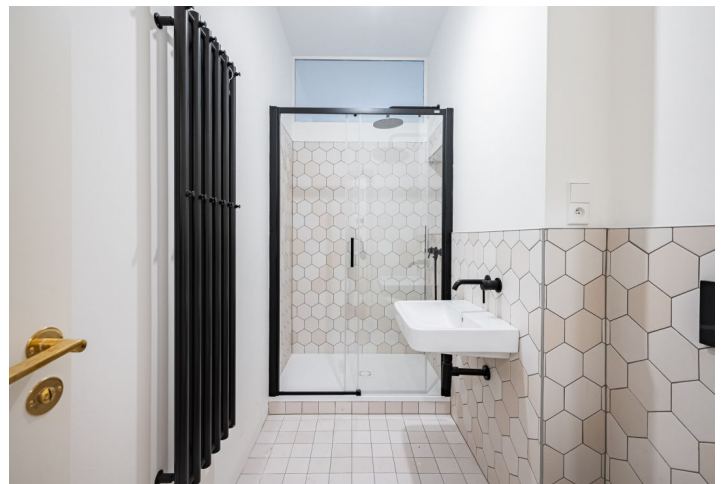




## Byt 2+kk

46.6 m<sup>2</sup>, Praha 6, Břevnov, Šlikova

Prodáno





## Byt 2+kk

46.6 m<sup>2</sup>, Praha 6, Břevnov, Šlikova**Prodáno**

Celková plocha	50 m <sup>2</sup>
Podlahová plocha*	47 m <sup>2</sup>
Terasa	4 m <sup>2</sup>
Parkování	-
Sklep	-
PENB	E
Referenční číslo	43818

**Exkluzivně nabízíme elegantní vzdušný byt ve vysokém standardu, který je součástí nové butikové rezidence Šlikova 16, která právě vznikla v bytovém domě z počátku 20. století. V boční ulici kouzelné části Prahy 6 na Břevnově, v těsném sousedství městské památkové zóny Tejnka a v pěším dosahu Pražského hradu či Petřína.**

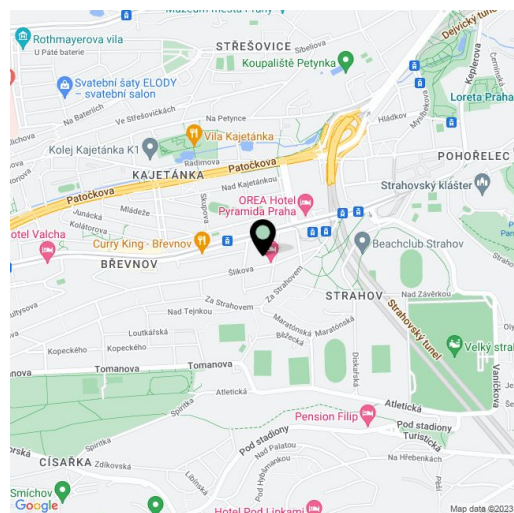
Plochu bytu v 1. podlaží tvoří obývací pokoj s přípravou na kuchyni, dále ložnice, koupelna (se sprchovým koutem a WC), prádelna a předsiň. Z obývacího pokoje vede vstup na **terasu** orientovanou do **klidného vnitrobloku**.

K **vysokému standardu** patří **dubové parkety** skládané do stromečku, designové **hexagonové obklady WOW**, značková sanita, bezpečnostní dřevěné kazetové vstupní dveře, interiérové dveře dvoukřídlé kazetové do obývacího pokoje a plně bezfalcové do ložnice a koupelny, všechny s **mosaznými klikami a magnetickými zámky**. Okna jsou dřevěná s izolačním trojsklem, povrch terasy z **modřínového dřeva**. V domě s reprezentativními společnými prostory je **moderní výtah i repasované kamenné schodiště**, ke komfortu i bezpečí přispívá domovní videotelefon.

Skvělá poloha v Praze 6, dobře dostupná MHD i autem. V bezprostřední blízkosti funguje plno kaváren a restaurací, supermarket nebo farmářské obchody, v pohodlném dosahu jsou četná sportoviště, daleko není ani do **parku Ladronka, Velké strahovské zahrady, Petřínských sadů** nebo **Obory Hvězda**. Cesta do centra trvá tramvají z blízké zastávky cca 15 minut, za necelých 10 minut je možné dojet ke stanici metra Hradčanská, autem se dá rychle dojet na letiště i projet Prahu přes tunelový komplex nebo vyjet ven z metropole po Pražském okruhu.

Podlahová plocha 46,6 m<sup>2</sup>, terasa 3,8 m<sup>2</sup>.

Pro další informace navštivte webové stránky projektu [www.slikova16.cz](http://www.slikova16.cz).



\* Výměra jednotky dle občanského zákoníku.

Plocha je tvořena součtem celé plochy jednotky a ohraničená obvodovými zdmi.



## Byt 2+kk

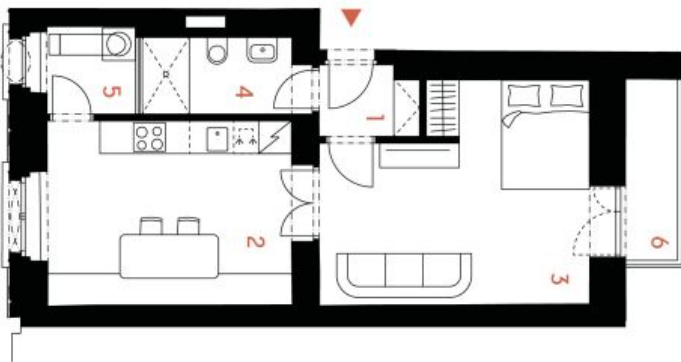
46.6 m<sup>2</sup>, Praha 6, Břevnov, Šlikova

Prodáno

\* Podlahová plocha bytu je vypočtena v souladu s Nariadením vlády č. 360/2013 Sb. a tvoří ji podlahová plocha všech místností, které jsou součástí bytu, včetně terasy, balkonů, lodžie, výtahového prostoru na zemi. Vypočtené zařazení (nauč. nádvoří, kudyřská linka apod.) mimo uvedené standardy není součástí dražbyky a má pouze ilustrační charakter.



0 1m 2m 5m



### Byt č. 4 2+kk | 1. NP

1	Chodba	2,3 m <sup>2</sup>
2	Kuchyň s jídelnou	15,6 m <sup>2</sup>
3	Pokoje	18,7 m <sup>2</sup>
4	Koupelna s WC	4,3 m <sup>2</sup>
5	Prádelna	2,6 m <sup>2</sup>

Užitná plocha 43,5 m<sup>2</sup>  
Podlahová plocha\* 46,6 m<sup>2</sup>

6 Terasa 3,8 m<sup>2</sup>

Celková plocha 50,4 m<sup>2</sup>

ŠLIKOVÁ 16

svoboda&williams | CHRISTIE'S  
INTERNATIONAL REAL ESTATE  
EKLUZIVNÍ ZASTOUPENÍ

Na Zetorové 1, 160 00, Praha 6  
+420 724 551 238  
silikova16.cz info@silikova16.cz