



## Byt 2+kk

48.6 m<sup>2</sup>, Praha 6, Břevnov, Šlikova

Prodáno



**Byt 2+kk**48.6 m<sup>2</sup>, Praha 6, Břevnov, Šlikova**Prodáno**

Celková plocha	52 m <sup>2</sup>
Podlahová plocha*	49 m <sup>2</sup>
Terasa	3 m <sup>2</sup>
Parkování	-
Sklep	-
PENB	E
Referenční číslo	43816

**Exkluzivně nabízíme elegantní vzdušný byt ve vysokém standardu, který je součástí butikové rezidence Šlikova 16 právě vznikající v bytovém domě z počátku 20. století. V boční ulici kouzelné části Prahy 6 na Břevnově, v těsném sousedství městské památkové zóny Tejnka a v pěším dosahu Pražského hradu či Petřína. Předpokladaný termín dokončení konec r. 2023. Kupující skládá po uzavření smlouvy budoucí 10% z kupní ceny a zbylých 90% je splatných po kolaudaci bytu.**

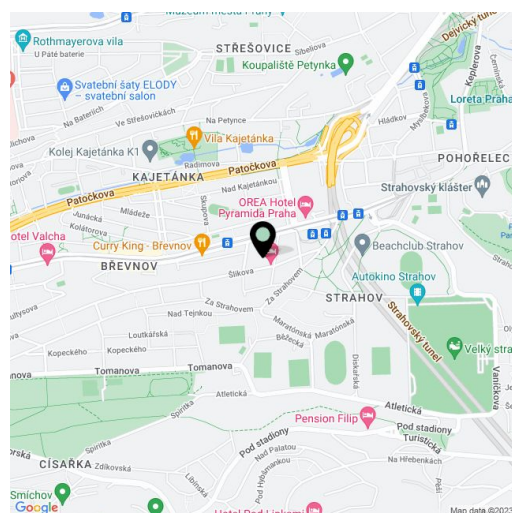
Plochu bytu ve 3. podlaží tvoří obývací pokoj s přípravou na kuchyni, dále ložnice, koupelna (s vanou a WC) a předsíň. Z obývacího pokoje vede vstup na **terasu** orientovanou do **klidného vnitrobloku**.

K **vysokému standardu** patří **dubové parkety** skládané do stromečku, designové **hexagonové obklady WOW**, značková sanita, bezpečnostní dřevěné kazetové vstupní dveře, interiérové dveře dvoukřídlé kazetové do obývacího pokoje a plně bezfalcové do ložnice a koupelny, všechny s **mosaznými klikami a magnetickými zámky**. Okna jsou dřevěná s izolačním trojsklem, povrch terasy z **modřínového dřeva**. V domě s reprezentativními společnými prostory je **moderní výtah** i **repasované kamenné schodiště**, ke komfortu i bezpečí přispívá domovní videotelefon.

Skvělá poloha v Praze 6, dobře dostupná MHD i autem. V bezprostřední blízkosti funguje plno kaváren a restaurací, supermarket nebo farmářské obchody, v pohodlném dosahu jsou četná sportoviště, daleko není ani do **parku Ladronka, Velké strahovské zahrady, Petřínských sadů** nebo **Obory Hvězda**. Cesta do centra trvá tramvají z blízké zastávky cca 15 minut, za necelých 10 minut je možné dojet ke stanici metra Hradčanská, autem se dá rychle dojet na letiště i projet Prahu přes tunelový komplex nebo vyjet ven z metropole po Pražském okruhu.

Podlahová plocha 48,6 m<sup>2</sup>, terasa 3,1 m<sup>2</sup>.

Pro další informace navštivte webové stránky projektu [www.slikova16.cz](http://www.slikova16.cz).



\* Výměra jednotky dle občanského zákoníku.

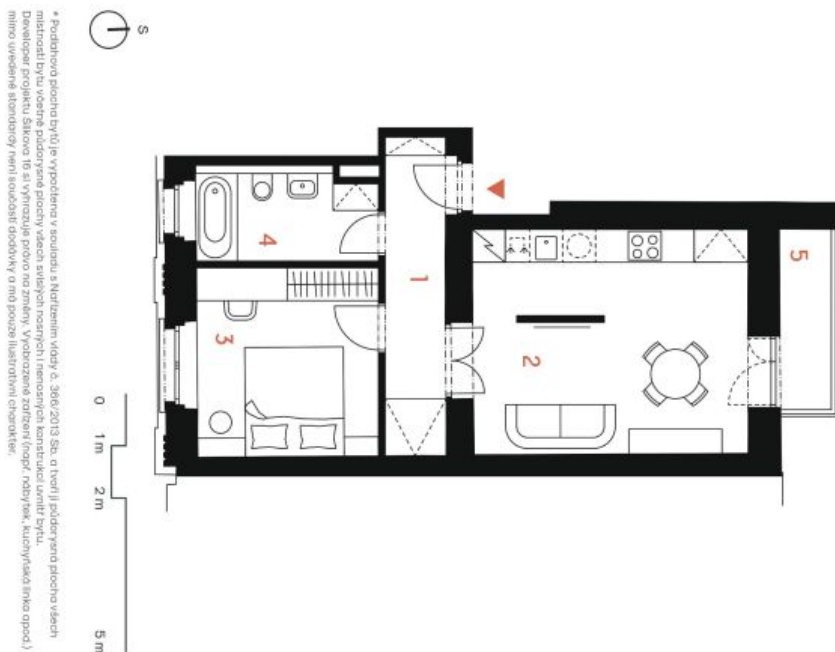
Plocha je tvořena součtem celé plochy jednotky a ohraničená obvodovými zdmi.



## Byt 2+kk

48.6 m<sup>2</sup>, Praha 6, Břevnov, Šlikova

Prodáno



### Byt č. 8 2+kk | 3. NP

1	Chodba	6,6 m <sup>2</sup>
2	Obývací pokoj s kuchyní	22,0 m <sup>2</sup>
3	Pokoj	11,7 m <sup>2</sup>
4	Koupelna s WC	5,7 m <sup>2</sup>

Užitná plocha 46,0 m<sup>2</sup>  
Podlahová plocha\* 48,6 m<sup>2</sup>

5	Terasa	3,1 m <sup>2</sup>
---	--------	--------------------

Celková plocha 51,7 m<sup>2</sup>

svoboda&williams | CHRISTIE'S  
INTERNATIONAL REAL ESTATE

Na Perštýně 2, 110 00, Praha 1  
+420 724 551 238  
silkova16.cz info@silkova16.cz

ŠLIKOVA 16