



Byt 2+kk

47.8 m², Praha 6, Břevnov, Šlikova

Prodáno





Byt 2+kk

47.8 m², Praha 6, Břevnov, Šlikova**Prodáno**

| | |
|-------------------|-------------------|
| Celková plocha | 52 m ² |
| Podlahová plocha* | 48 m ² |
| Terasa | 4 m ² |
| Parkování | - |
| Sklep | - |
| PENB | E |
| Referenční číslo | 43804 |

Exkluzivně nabízíme elegantní vzdušný byt ve vysokém standardu, který je součástí butikové rezidence Šlikova 16 právě vznikající v bytovém domě z počátku 20. století. V boční ulici kouzelné části Prahy 6 na Břevnově, v těsném sousedství městské památkové zóny Tejnka a v pěším dosahu Pražského hradu či Petřína.

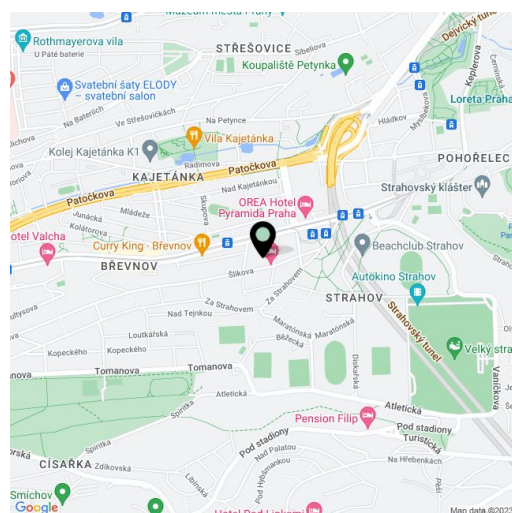
Plochu bytu ve 2. podlaží tvoří obývací pokoj s přípravou na kuchyni, dále ložnice, koupelna (s vanou a WC) a předsíň. Z obývacího pokoje vede vstup na **terasu** orientovanou do **klidného vnitrobloku**.

K **vysokému standardu** patří **dubové parkety** skládané do stromečku, designové **hexagonové obklady WOW**, značková sanita, bezpečnostní dřevěné kazetové vstupní dveře, interiérové dveře dvoukřídlé kazetové do obývacího pokoje a plné bezfalcové do ložnice a koupelny, všechny s **mosaznými klikami a magnetickými zámky**. Okna jsou dřevěná s izolačním trojsklem, povrch terasy z **modřínového dřeva**. V domě s reprezentativními společnými prostory je **moderní výtah i repasované kamenné schodiště**, ke komfortu i bezpečí přispívá domovní videotelefon.

Skvělá poloha v Praze 6, dobře dostupná MHD i autem. V bezprostřední blízkosti funguje plno kaváren a restaurací, supermarket nebo farmářské obchody, v pohodlném dosahu jsou četná sportoviště, daleko není ani do **parku Ladronka, Velké strahovské zahrady, Petřínských sadů** nebo **Obory Hvězda**. Cesta do centra trvá tramvají z blízké zastávky cca 15 minut, za necelých 10 minut je možné dojet ke stanici metra Hradčanská, autem se dá rychle dojet na letiště i projet Prahu přes tunelový komplex nebo vyjet ven z metropole po Pražském okruhu.

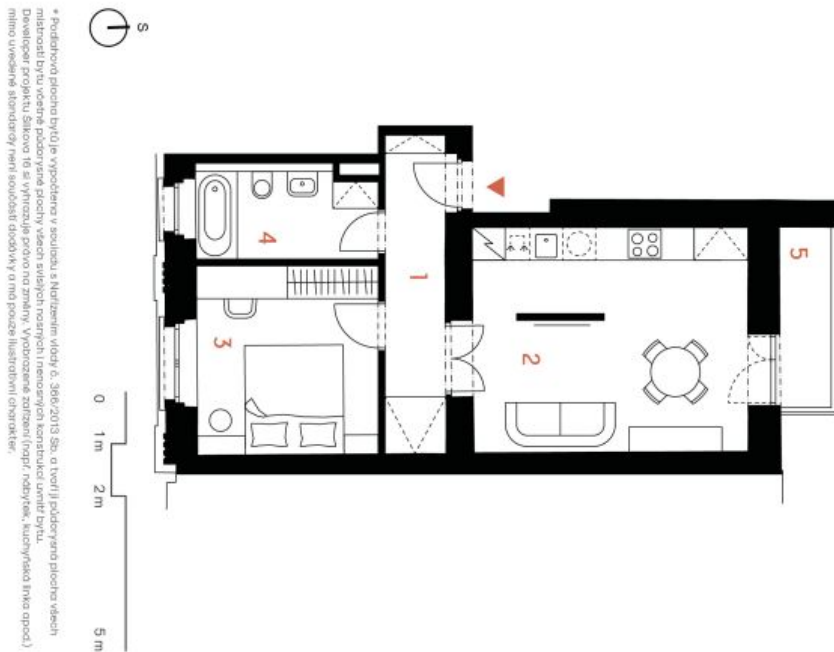
Podlahová plocha 47,8 m², terasa 3,8 m².

Pro další informace navštivte webové stránky projektu www.slikova16.cz.



* Výměra jednotky dle občanského zákoníku.

Plocha je tvořena součtem celé plochy jednotky a ohraničená obvodovými zdmi.

**Byt 2+kk**47.8 m², Praha 6, Břevnov, Šlikova**Prodáno****Byt č. 6**
2+kk | 2. NP

| | | |
|---|-------------------------|---------------------|
| 1 | Chodba | 6,6 m ² |
| 2 | Obývací pokoj s kuchyní | 21,7 m ² |
| 3 | Pokoj | 11,3 m ² |
| 4 | Koupelna s WC | 5,5 m ² |

Užitná plocha
45,1 m²
Podlahová plocha*
47,8 m²

| | | |
|---|--------|--------------------|
| 5 | Terasa | 3,8 m ² |
|---|--------|--------------------|

Celková plocha
51,6 m²

ŠLIKOVÁ 16

svoboda&williams | CHRISTIE'S
INTERNATIONAL REAL ESTATE
EKLUZIVNÍ ZASTOUPENÍ

Na Zetorce 1, 160 00, Praha 6
+420 724 551 238
silkoval6.cz info@silkoval6.cz