



## Kancelářské prostory

Praha 9, Libeň, Českomoravská

15.50 € / m<sup>2</sup> | 391 Kč / m<sup>2</sup>

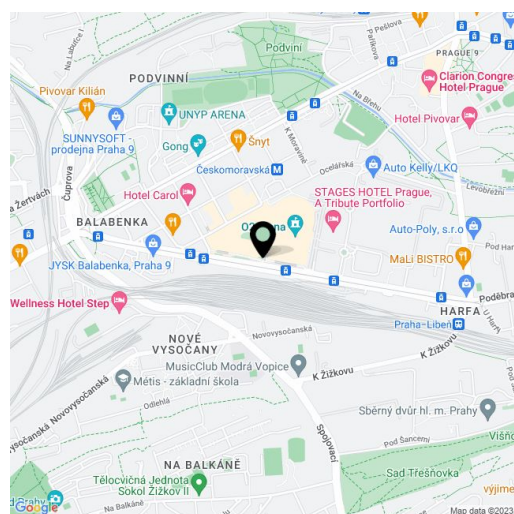


**Kancelářské prostory**

Praha 9, Libeň, Českomoravská

**15.50 € / m<sup>2</sup> | 391 Kč / m<sup>2</sup>**

<b>Poplatky za služby</b>	95 Kč za m <sup>2</sup> / měsíčně
<b>Plocha k dispozici</b>	1 482 m <sup>2</sup>
<b>Sklep</b>	-
<b>Parkování</b>	EUR 120 / ps / měsíc
<b>PENB</b>	A
<b>Referenční číslo</b>	43802



Pronájem kanceláří v 7. patře nového administrativního komplexu, který nabízí k pronájmu celkem 25 230 m<sup>2</sup> moderních kancelářských prostor třídy A, 1 620 m<sup>2</sup> retailových jednotek a 290 parkovacích stání v podzemních garážích. Na jednom podlaží se nachází celkem 4 přístupové koridory se 6 výtahy. Vstup do objektu je zajištěn 2 vstupními reprezentativními lobby s recepcemi. Objekt získal prestižní zelenou certifikaci LEED Silver. Gastro provoz v objektu – kantýna a cafétérie.

**Lokalita:**

Výborná dostupnost městskou hromadnou dopravou - v docházkové vzdálenosti 2 minuty stanice metra Českomoravská (trasa B) a autobusový terminál MHD. Tramvajová zastávka Multiaréna v Českomoravské ul. též 2 min. pěšky. Dále 10 min. pěšky vlaková stanice Praha Libeň a nově zrekonstruovaná stanice Praha Vysočany. Lokalitou prochází páteřní cyklostezka, tak je možné využít dopravy na kole (v budově je dostupná kolárna a sprchy).

**Vybavení a služby:**

Sociální zázemí: velkoformátové obklady a dlažba a značková sanita

Otevíratelná okna nabízející alternativní komfort větrání

Vnitřní žaluzie + skla se stínícím součinitelem

Zdvojené podlahy s podlahovými krabicemi

Zavěšené rastrové podhledy

Sprinklery

Chlazení a ventilace pomocí horizontálně umístěných fan-coilů

Úsporné LED osvětlení

Efektivní systém vytápění: fan-coil jednotky a stojánkové radiátory aj.

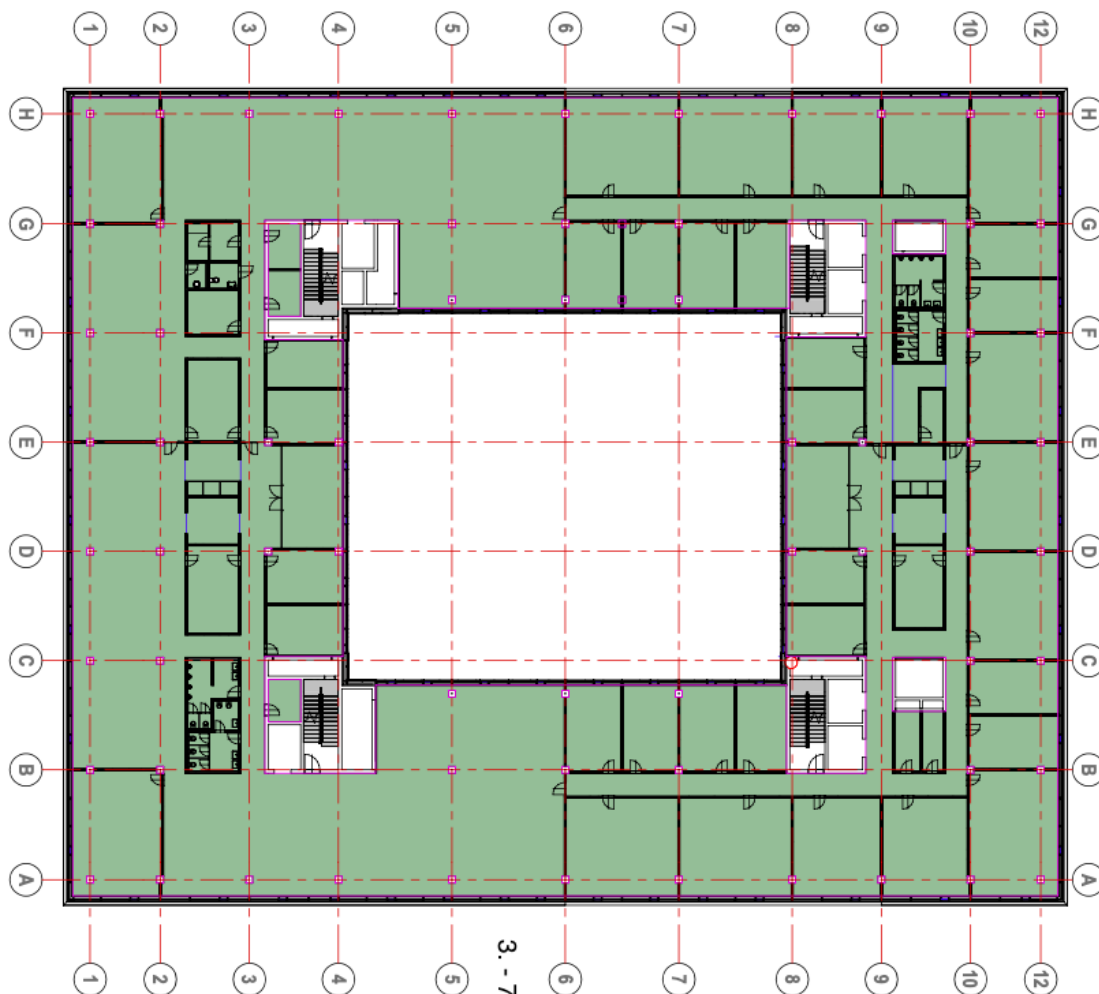
Bezpečnostní kamery, ostraha 24/7

Optický kabel

Building Control Systém

Centrální serverovna

Nájemné a poplatky jsou uvedeny bez DPH. Nájemce neplatí provizi.



3. - 7. patro / 3rd - 7th floor

