



Administrativní budova

25.00 - 27.00 € / m² | 632 - 683 Kč / m²

2 664 m², Praha 1, Staré Město, Na Příkopě





Administrativní budova

2 664 m², Praha 1, Staré Město, Na Příkopě

25.00 - 27.00 € / m² | 632 - 683 Kč / m²

Poplatky za služby	137 Kč za m ² / měsíčně
Celková velikost budovy	7 439 m ²
Vlastní spotřeba nájemce	—
Parkování	-
Poplatky za parkování	—
Poměr parkovacích míst	—
Certifikace	LEED Gold
PENB	G
Referenční číslo	43681

Obchodně administrativní komplex, který aktuálně prochází důkladnou rekonstrukcí dle návrhu architektonického Studia Acht, se nachází v historickém centru města Prahy na jedné z nejvýznamnějších hlavních ulic ve střední a východní Evropě. 3 500 m² prémiových kancelářských prostor k pronájmu lze rozdělit na prostor pro 3 nájemce. K dispozici je i 300 m² jedinečných privátních teras. Komplex bude klást důraz na využívání technologií, které jsou šetrné k životnímu prostředí, jsou zaměřené na snížení spotřeby elektrické energie a na minimalizaci uhlíkové stopy. Cílem je získání certifikace úrovně LEED Gold.

Lokalita:

Výborná dostupnost městskou hromadnou dopravou. Stanice metra a tramvajová zastávka Náměstí Republiky (trasa B) se nachází 2 minuty chůze od budovy. V okolí budovy veškerá občanská vybavenost – butiky, kavárny, restaurace, banky a tři nákupní centra.

Vybavení a služby:

Reprezentativní lobby
Privátní terasy
4trubkové fan-coily
Floor boxy
Otevíratelná okna
Moderní přístupový systém
CCTV 24/7
2 separátní vstupy
3 moderní výtahy
Správa budovy a facility management
Optické připojení
Podhledy s integrovaným LED osvětlením
HVAC – klimatizace, ventilace
Zelená certifikace budovy

K dispozici od Q4 2024.

Nájemné a poplatky jsou uvedeny bez DPH. Nájemce neplatí provizi.



Administrativní budova

25.00 - 27.00 € / m² | 632 - 683 Kč / m²

2 664 m², Praha 1, Staré Město, Na Příkopě

LEVEL 3

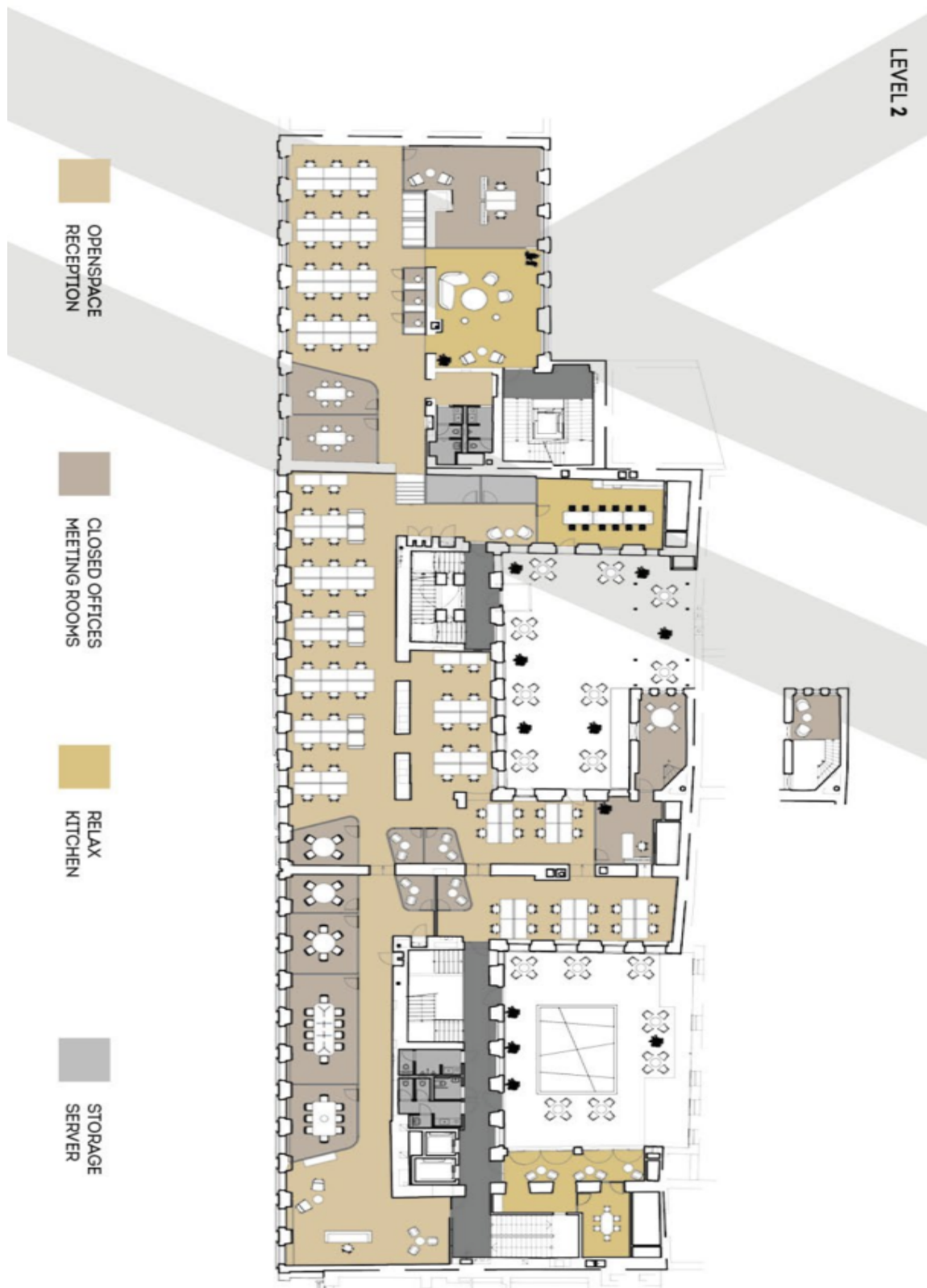




Administrativní budova

25.00 - 27.00 € / m² | 632 - 683 Kč / m²

2 664 m², Praha 1, Staré Město, Na Příkopě





Administrativní budova

25.00 - 27.00 € / m² | 632 - 683 Kč / m²

2 664 m², Praha 1, Staré Město, Na Příkopě

LEVEL 4

OFFICE 291 sqm
TOILETS 13 sqm
CORRIDORS 15 sqm

OFFICE 758 sqm
TOILETS 23 sqm
CORRIDORS 69 sqm

