



Bytový dům

717 m², Praha 6, Břevnov

Cena na vyžádání





Hrubá podlahová plocha budovy	717 m ²
Čistá podlahová plocha budovy	717 m ²
Pozemek	811 m ²
Zastavěná plocha	223 m ²
Parkování	Garáž pro 5 vozů
Garáž	Ano
Sklep	Ano
PENB	G
Referenční číslo	43667

Bezbariérový klimatizovaný čtyřpodlažní viladům, kde je možnost vytvořit až 5 bytů, s garáží, výtahem, terasami, krásnými nerušenými výhledy a upravenou zahradou. V jedné z nejatraktivnějších vilových čtvrtí v Praze na Břevnově, v městské památkové zóně Tejnka nedaleko parku Ladronka i Pražského hradu, v rychlém dosahu centra i letiště.

Klíčová investiční kritéria

- pronajímatelná bytová plocha cca 420 m²
- společné prostory o výměře cca 223 m²
- všechna 4 podlaží propojená **hydraulickým výtahem**
- komorní charakter
- **hezké výhledy**
- vybavení odpovídá roku 2005
- **zahrada** s možností vybudování bazénu může být společná nebo přiřazena k přízemní jednotce
- celkem 5 bytů (2 x 3+kk a 3 x 1+kk)
- prodej **nemovitosti** (asset deal)
- atraktivní a klidná lokalita Prahy 6

Popis nemovitosti

- kolaudace v roce 2005; jako rodinný dům
- suterén: společné prostory – šatna, prádelna, posilovna s přípravou na saunu, kotelna, sklady, zádveří, prostroná vstupní hala, strojovna výtahu a garáž (pro 5 vozů) přístupná „suchou nohou“ a výtahem i schodištěm
- přízemí: cca **155metrový byt 3+kk**, obývací pokoj s jídelnou, kuchyně a vstup na **zahradní terasu**, 2 ložnice s vlastními koupelnami a sdílenou šatnou, spíž. 2. byt 1+kk cca **25 m²** – pokoj s kuchyňkou a koupelnou.
- 1. patro: **170metrový byt 3+kk** (obývací pokoj s kuchyní a jídelnou, spíž, 2 ložnice se šatnami, koupelna s WC, východně orientovaný balkonek a **jižní terasa**. Na společné podestě komora s toaletou. 2. byt 1+kk cca **21 m²** – pokoj s koupelnou, samostatné WC, je potřeba vystavět kuchyňku
- 2. patro: byt 1+kk o **velikosti cca 47 m²**: otevřený prostor s obývacím pokojem a prostorem na postel, menší samostatná kuchyně a koupelna s WC, téměř po celém obvodu bytu velká **střešní terasa** s hezkými výhledy
- **pískovcový a opukový obklad**
- velkoplošná hliníková okna s izolačními dvojskly a žaluziemi
- **dřevěné podlahy**, schodiště obložené **leštěnou žulou**



Bytový dům

717 m², Praha 6, Břevnov

Cena na vyžádání

Hrubá podlahová plocha budovy	717 m ²
Čistá podlahová plocha budovy	717 m ²
Pozemek	811 m ²
Zastavěná plocha	223 m ²
Parkování	Garáž pro 5 vozů
Garáž	Ano
Sklep	Ano
PENB	G
Referenční číslo	43667

- klimatizační jednotky
- centrální vysavač
- centrální vytápění plynovým kotlem
- dům před částečnou rekonstrukcí
- automatická závlaha zahrady, na zahradě ovocné a okrasné stromy

Lokalita

Místo poskytuje úžasný klid, dostatek zeleně i pohodlný přístup ke všem službám. V pěším dosahu fungují 2 mezinárodní mateřské školy nebo soukromá základní škola **Cesta k úspěchu**, blízko je do restaurací, kaváren, obchodů i k lékařským službám. Jen pár kroků je vzdálen oblíbený park **Ladronka**, dojít je možné i na **Petřín** nebo k **Pražskému hradu**. Autem se lze rychle dostat na **letišťe** i do tunelového komplexu, při využití MHD je výhodou blízkost autobusové zastávky se spojí ke stanici metra Petřiny nebo Anděl.

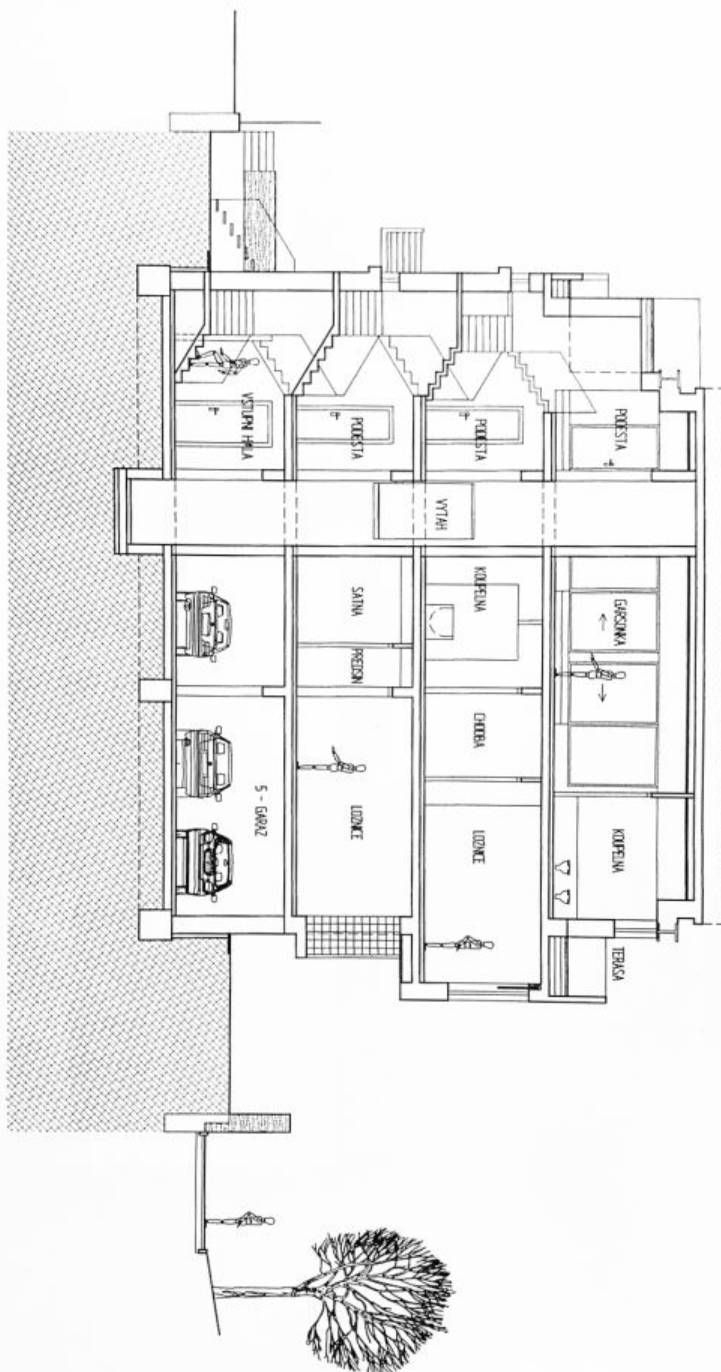
Užitná plocha 717 m², zastavěná plocha 229 m², zahrada 588 m², pozemek 811 m².



Bytový dům

717 m², Praha 6, Břevnov

Cena na vyžádání

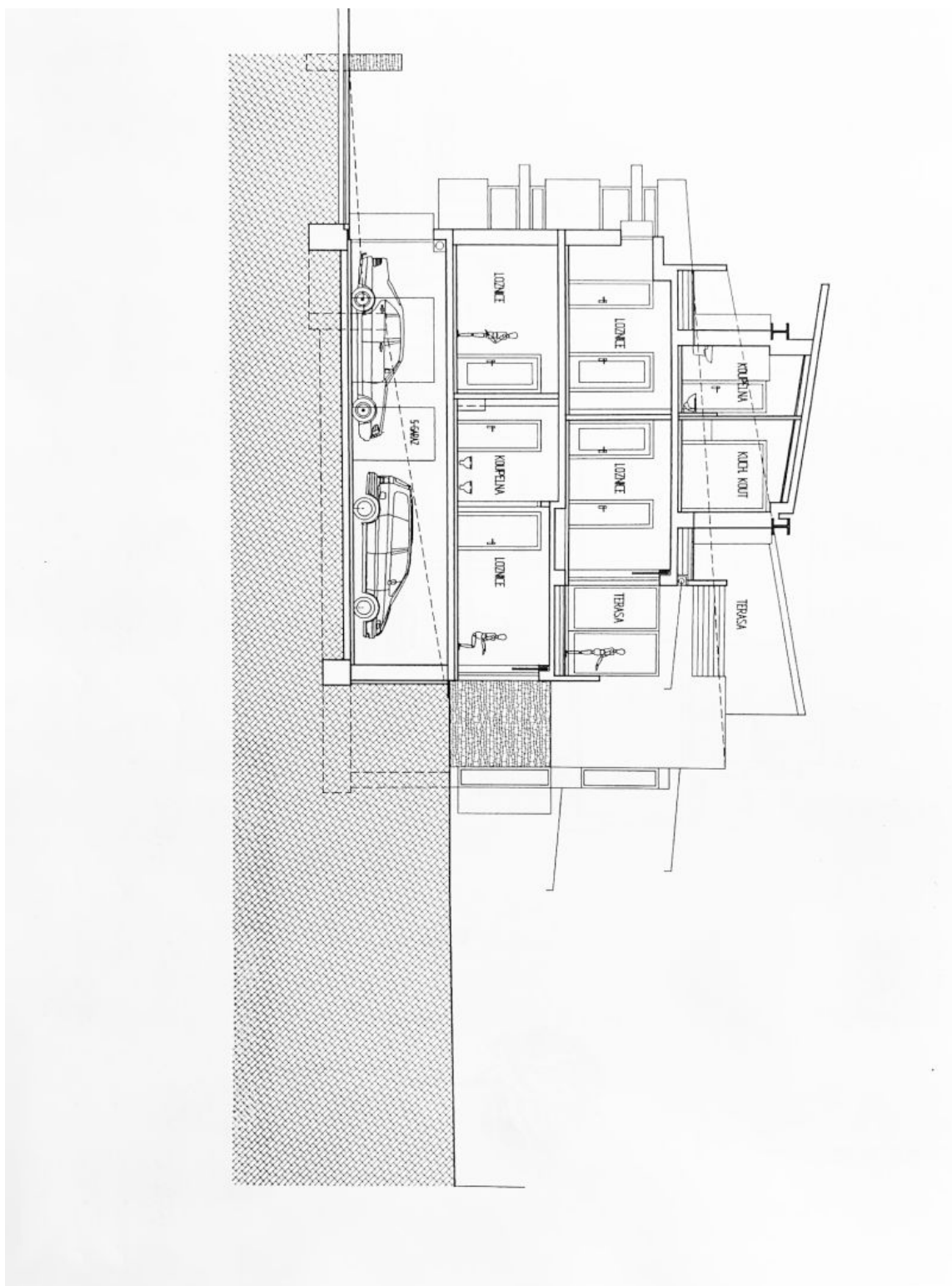


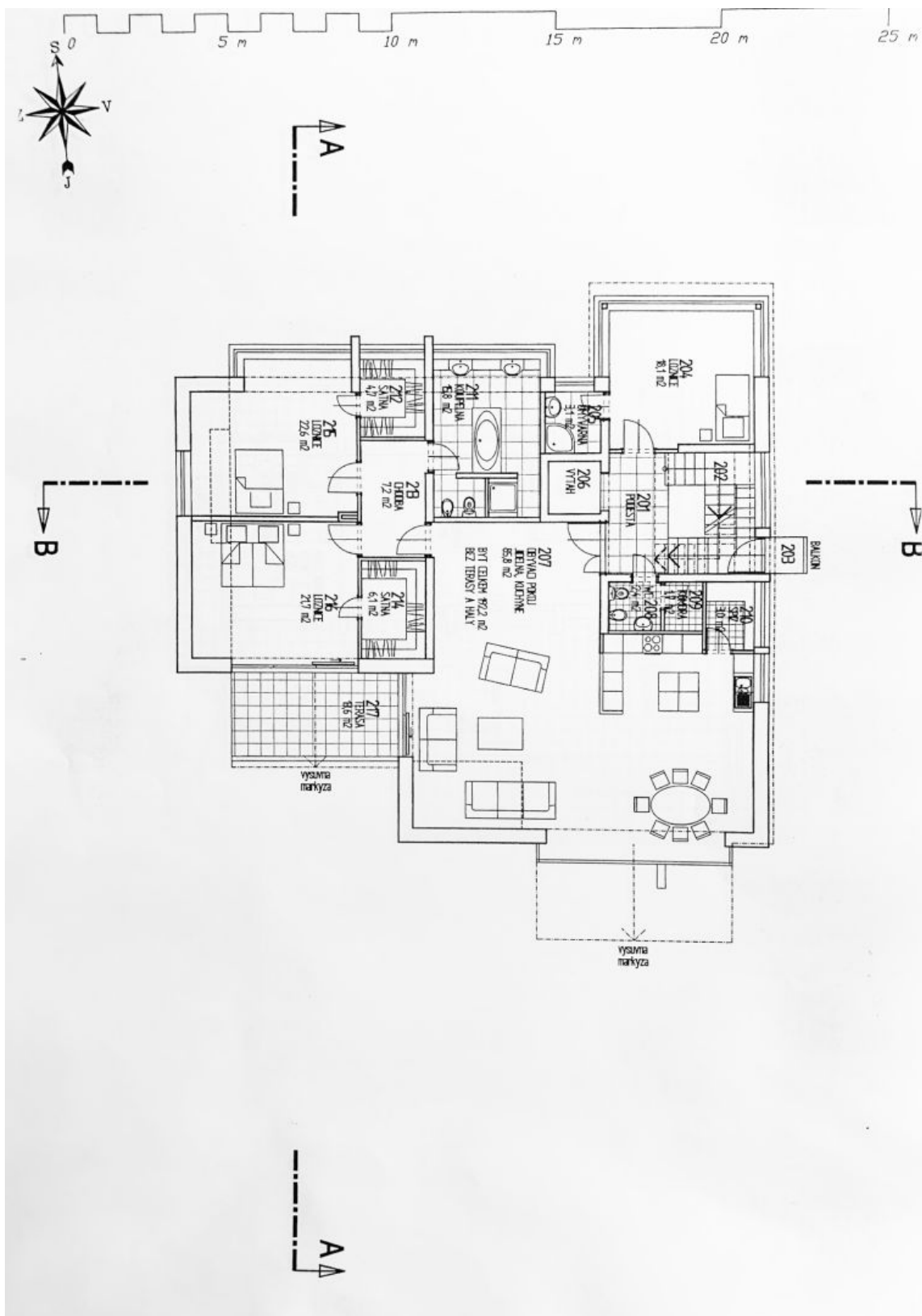


Bytový dům

717 m², Praha 6, Břevnov

Cena na vyžádání







Bytový dům

717 m², Praha 6, Břevnov

Cena na vyžádání

