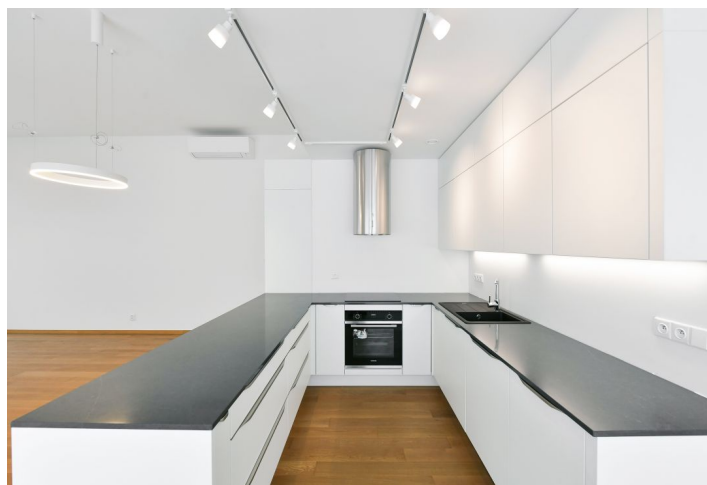
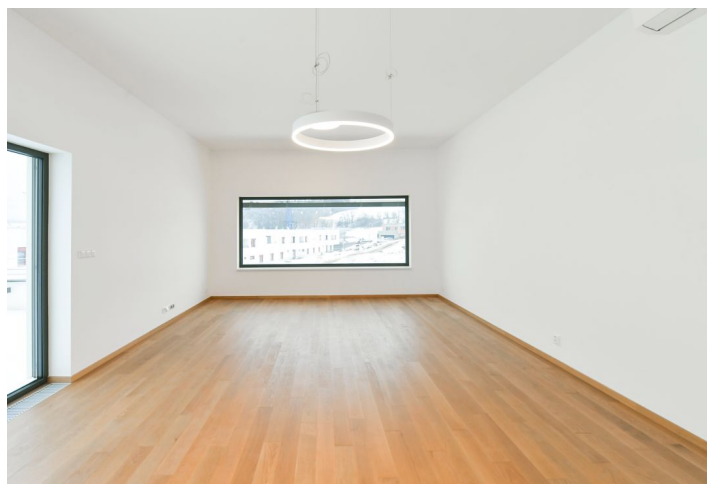




Rodinný dům 6+kk

346 m², Praha 6, Lysolaje, U Libosadu

Pronajato





Rodinný dům 6+kk

346 m², Praha 6, Lysolaje, U Libosadu

Pronajato

| | |
|--------------------|--|
| Celková plocha | 346 m ² |
| Pozemek | 607 m ² |
| Zastavěná plocha | 284 m ² |
| Zahrada | 323 m ² |
| Podlahová plocha | 277 m ² |
| Terasa | 69 m ² |
| Parkování | Garáž pro 2-3 auta. |
| Garáž | Ano |
| Sklep | - |
| Poplatky za služby | Poplatky za vodu a odvoz odpadu: 3000 Kč měsíčně. Plyn a elektřina se hradí zvlášť. |
| PENB | B |
| Referenční číslo | 43634 |
| K dispozici od | 01.10.2025 |

Nabízíme k pronájmu novostavbu rodinného domu s 5 ložnicemi, 3 koupelnami a velkou zahradou, součást rezidenčního projektu Zátíší Lysolaje, situovaného v klidné rezidenční oblasti v sousedství přírodní rezervace Housle a Šáreckého údolí. Lokalita s pravidelnými autobusovými spoji k metru Dejvická a Bořislavka (cca 10 min.), v těsné blízkosti areálu ČZU a sportovního areálu, v blízkém dosahu přírodní rezervace Tiché údolí, s rychlým spojením na letiště a do mezinárodních škol Riverside School a ISP.

V přízemí domu se nachází ložnice pro hosty, koupelna se sprchovým koutem a toaletou, velká komora a vstupní chodba s vestavěnou skříní a přístupem do garáže. V horním patře je prostorný obývací pokoj s plně vybavenou kuchyní a terasou s výhledem do parku, hlavní ložnice s en-suite koupelnou se sprchovým koutem, další tři ložnice, koupelna s vanou a toaletou, toaleta pro hosty a velká skladová místnost přístupná ze zahrady. Všechny ložnice mají přístup na zahradu.

Výhled na Pražský hrad, rekuperace, klimatizace v ob. pokoji, dřevěné podlahy, dlažba, elektricky ovládané předokenní žaluzie, plynový kotel, spotřebiče zn. Siemens a AEG, myčka, indukční varná deska, kamenná kuchyňská deska, videotelefon, alarm. K dispozici je garáž pro 2-3 auta.

